

L'agenda de Ripollet



gener 2015



BR



gràcies a tots

Dissabte**3****RECOLLIDA DE CARTES DE SES MAJESTATS**■ **17 h. Parc de Maria Lluïsa Galobart**

Recollida de cartes per als més petits.

Organitza: Associació de Veïns de Maragall.**CARTER REIAL**■ **17 h. Carrer de Federico García Lorca, 5**

El carter reial recollirà totes les cartes per entregar-les, personalment, als Reis Mags d'Orient. Fins a les 20.30 h.

*Organitza: Associacions de Veïns de Sant Andreu i Can Vargas.***TEATRE. ELS PASTORETS**■ **18 h. Centre Parroquial**Representació d'*Els Pastorets*. Les entrades es poden comprar a la web <www.amicsdelteatre.com>. Preu: 10 euros els adults i 5 euros els infants.*Organitza: Amics del Teatre.***BALL AL PAVELLÓ**■ **23 h. Pavelló Municipal Joan Creus**Ball amb música en directe. Preu: 3,50 euros per als socis i 5 euros per als que no ho siguin. *Organitza: Associació Amics del Ball.***Diumenge****4****CARTER REIAL**■ **10.30 h. Carrer de Federico García Lorca, 5**El carter reial recollirà totes les cartes per entregar-les, personalment, als Reis Mags d'Orient. De 10.30 a 13.30 i de 17 a 20.30 h. *Organitza: Associacions de Veïns de Sant Andreu i Can Vargas.***TEATRE. ELS PASTORETS**■ **18 h. Centre Parroquial**Representació d'*Els Pastorets*. Les entrades es poden comprar a la web <www.amicsdelteatre.com>. *Organitza: Amics del Teatre.***BALL PER A LA GENT GRAN**■ **18 h. Casal d'Avis**

Ball organitzat pel Casal d'Avis tots els diumenges de 18 a 20 h. Preu: 2,50 euros.

Organitza: Casal d'Avis de Ripollet.

MURALUMINIS
SERVICIOS DE ALUMINIO Y VIDRIO

VENTA, COLOCACIÓN Y REPARACIÓN

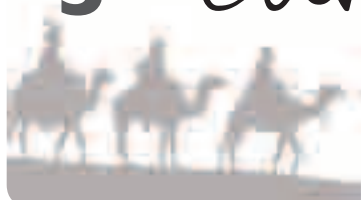
• Instalación de marcos de aluminio y vidrios
• Reparación de marcos de aluminio y vidrios
• Pintado de marcos de aluminio y vidrios
• Limpieza de marcos de aluminio y vidrios

C/ Fabra, 11 • 08291 RIPOLLET • marcaluminis@iprnet.es • 93 142 60 52

Dilluns

5

Cavalcada de Reis 2015



Dilluns, 5 de gener, els carrers de Ripollet es tornaran a omplir de la il·lusió dels nens i nenes en un dels actes més màgics del Nadal: la Cavalcada de Reis.

Un any més, Ripollet Costums i Tradicions porta tot l'any treballant per tal que aquest dia tot surti bé.

Ses Majestats arribaran a Ripollet cap a les **17.30, al barri del Pont Vell**. Un cop feta la benvinguda, la comitiva es dirigirà caminant fins al parc del riu Ripoll, on serà rebuda per l'alcalde, Juan Parralejo.



Cap a les 18 hores, l'alcalde, acompanyat pels nens i nenes guanyadors del concurs 'El nostre somni de Nadal', faran entrega als Reis Mags d'Orient de les claus de totes les cases de la vila, perquè puguin repartir els regals. Després d'uns breus parlaments, ses majestats ocuparan les seves carrosses per tal de donar inici a la Cavalcada.

LA CAVALCADA

L'inici de la Cavalcada està previst per a les **18.30 h, des del carrer de Balmes** i realitzarà el recorregut habitual, pel carrer de Sant Jaume, carrer de València, la rambla de Sant Jordi, rambla de Sant Esteve i rambla dels Pinetons, per finalitzar a l'avinguda de Maria Torras. La Cavalcada tornarà a comptar enguany amb 6 carrosses decorades amb personatges infantils. Un any més, el gimnàs Diver-Fit encapçalarà la Cavalcada, fent-la encara més màgica. Recordem que els caramels que aquell dia repartiran els reis i patges, uns 1.600 kg, són sense gluten.

EN DIRECTE A LA RÀDIO

Ripollet Ràdio (91.3 FM) i <ripolletradio.cat> oferirà un any més un programa especial per tal de retransmetre la Cavalcada en directe.



Dilluns**5****SORTEIG DE LES CAMPANYES DE NADAL DEL MERCAT MUNICIPAL**■ **14 h. Mercat Municipal**

Sortejos de la campanya de Nadal de l'Associació de Venedors i Comerciants del Mercat Municipal i de l'Associació de Concessionaris del Mercat Nou.

Organitza: Mercat Municipal.

Dijous**8****SORTEIG DE LA UBR**■ **21 h. Centre Cultural**

Sorteig de la campanya 'Aquest Nadal 6 premis de 500 euros... en vols un?' L'acte serà retransmès en directe per Ripollet Ràdio.

Organitza: Unió de Botiguers de Ripollet.

Dissabte**10****BALL AL PAVELLÓ**■ **23 h. Pavelló Municipal Joan Creus**

Ball amb música en directe. Preu: 3,50 euros per als socis i 5 euros per als que no ho siguin. *Organitza: Associació Amics del Ball.*

Diumenge**11****33È CROS VILA DE RIPOLLET**■ **9.30 h. Parc dels Pinetons**

Inscripcions fins al 8 de gener a <www.pame-ripollet.org>. També acull la Fase Local del Cros Escolar.

Organitza: Patronat Municipal d'Esports. Col·labora: Ripollet Unió Atlètica.

**BALL PER A LA GENT GRAN**■ **18 h. Casal d'Avis**

Ball organitzat pel Casal d'Avis tots els diumenges de 18 a 20 h. Preu: 2,50 euros.

Organitza: Casal d'Avis de Ripollet.

Dimecres**14****HORA DEL CONTE. LES PRINCESES TAMBÉ ES TIREN PETS**■ **17.30 h. Biblioteca Municipal**

Una sessió de contes amb molt d'humor. A càrrec de Clara Gavaldà. Per a infants a partir de 4 anys. A la Sala d'Actes de la Biblioteca.

Organitza: Patronat Municipal de Cultura.

XERRADA SOBRE EDUCACIÓ■ **18 h. Centre Cultural**

'Com encarar l'adolescència des de la confiança i el benestar'. A càrrec de Carles Parellada, mestre, pedagog i formador. Actualment és membre de l'Institut de Ciències de l'Educació de la UAB i coordinador del Diploma de Pedagogia Sistèmica. Durant la xerrada es donaran eines sobre com acompanyar els adolescents en una etapa vital, educativa i emocional tant important.

Organitza: Institut Palau Ausit.

Divendres

16

NITS DE MÚSICA I PRESENTACIÓ DEL NOU TRIMESTRE DE L'ASSOCIACIÓ D'ESPECTADORS DEL TEATRE DEL MERCAT VELL■ **21 h. Teatre Auditori del Mercat Vell**

Presentació dels espectacles que formaran part del programa del segon trimestre de l'Associació d'Espectadors del Teatre del Mercat Vell. L'acte, coordinat per Rafael López i Àngel Esteve, comptarà amb la col·laboració d'Amics de l'Òpera de Girona. Entrada gratuïta.

Organitza: Associació d'Espectadors del Teatre del Mercat Vell.

Dissabte

17

SENDERISME. ETAPA 9 DEL GR-107■ **Fumanya - Santuari de Queralt (19 km)**

Cal concertar hora de sortida al Centre Cultural. Més informació a <www.centreexcursionistaripollet.com>.

Organitza: Centre Excursionista Ripollet.

MASTERCLASS DE GUITARRA■ **10 h. Centre Cultural**

Improvissació amb escales pentatòniques. Passos per a crear solos. De 10 a 13 h. Preu: 20 euros.

Organitza: Patronat Municipal de Cultura.

ELS MÉS PETITS FEM DISSABTE. CONTES I CONTARELLES PER LES ORELLES■ **11.30 h. Biblioteca Municipal**

Contes, cançonetes i endevinalles per jugar. A càrrec de Rosa Fité. Per a infants d'1 a 4 anys. A la sala d'Actes de la Biblioteca.

Organitza: Patronat Municipal de Cultura.

**LLIURAMENT DE PREMIS DEL 30È CONCURS DE PESSEBRES**■ **12.30 h. Centre Cultural**

Entrega de premis als guanyadors del 30è Concurs de Pessebres organitzat per l'Agrupació Pessebristes de Ripollet.

Organitza: Agrupació Pessebristes de Ripollet.

BALL AL PAVELLÓ■ **23 h. Pavelló Municipal Joan Creus**

Ball amb música en directe. Preu: 3,50 euros per als socis i 5 euros per als que no ho siguin. Organitza: Associació Amics del Ball.

Diumenge

18

122A FESTA DELS TRES TOMBS■ **8 h. Pels carrers de Ripollet**

Vegeu cartell de la pàgina 7. Organitza: Comissió Organitzadora del St. Antoni Abat de Ripollet.

BALL PER A LA GENT GRAN■ **18 h. Casal d'Avis**

Ball organitzat pel Casal d'Avis tots els diumenges de 18 a 20 h. Preu: 2,50 euros.

Organitza: Casal d'Avis de Ripollet.

FESTA SANT ANTONI ABAT

Declarada Festa Local d'Interès Turístic

10.00 h a 10.30 h

Processó de Triunfar
Plaça de Sant Antoni

10.30 h

Desfilada
Plaça de Sant Antoni

10.30 h

Desfilada
Plaça de Sant Antoni

10.30 h

Desfilada
Plaça de Sant Antoni

10.30 h

Desfilada
Plaça de Sant Antoni

10.30 h

Desfilada
Plaça de Sant Antoni

11.30 h

Desfilada
Plaça de Sant Antoni

Desfilada II

Plaça de Sant Antoni

Desfilada III

Plaça de Sant Antoni



RIPOLLET, 18 DE GENER DE 2015



Divendres

23

ÒPERA. D'ÒPERA. ASSAJANT IL TROVATORE

■ 21 h. Teatre Auditori del Mercat Vell

Amb els Amics de l'Òpera de Girona. L'assaig d'una companyia d'ÒperA sempre és una trobada de personatges. Preparant la funció de Il Trovatore de Verdi passen tot de situacions, que en aquesta representació podrem conèixer a fons.

El tenor galant, el baríton madur, la soprano sexi, la Diva, la mezzo despistada. Amb vestíbul obert a càrrec de La Careta Teatre.

Organitza: Associació d'Espectadors del Teatre del Mercat Vell.



V

Dissabte

24

TROBADES AMB L'ART. CASAGEMAS. L'ARTISTA SOTA EL MITE

■ 10.30 h. Museu Nacional d'Art de Catalunya

Visita a la mostra *Casagemas. L'artista sota el mite*. Carles Casagemas (Barcelona, 1880 – París, 1901), pintor i literat, fou un gran amic de joventut de Pablo Picasso, a qui acompanyà en el seu primer viatge a París, ciutat on se suïcidà amb només vint anys. Des d'aleshores, la seva figura ha quedat tan vinculada a la vida i l'obra de Picasso que s'ha projectat una gran ombra sobre la seva producció artística. Aquesta mostra pretén restituir la seva condició d'artista tot exposant, per primera vegada i en solitari, la majoria de la seva producció coneguda: un total de 38 obres, 7 olis i la resta dibuixos.

Organitza: Patronat Municipal de Cultura.

**TALLER. TÈCNiques DE MATERNATGE "CACHORRO"**

■ 11.30 h. Biblioteca Municipal

Dins del projecte *Nascuts per Llegir*. Cançons i jocs de falda per conèixer i afavorir l'estimulació natural del nadó. Per a infants de 5 a 12 mesos. A càrrec de Creixent entre Rialles. Cal inscripció prèvia.

Organitza: Patronat Municipal de Cultura.

BALL AL PAVELLÓ

■ 23 h. Pavelló Municipal Joan Creus

Ball amb música en directe. Preu: 3,50 euros per als socis i 5 euros per als que no ho siguin. Organitza: Associació Amics del Ball.

Diumenge

25

JUGA AMB LA HISTÒRIA. MÀSCARES ROMANES

■ 12 h. CIP Molí d'en Rata

Durant les representacions teatrals els romans sempre usaven màscares, que sovint eren més grans que la cara de l'actor, cosa que ajudava que el públic pogués veure les cares des de lluny. En el taller, els participants faran la seva pròpia màscara romana i així tindran a punt la disfressa de romans i romanes per al Carnestoltes. Informació i preinscripcions a molidenrata@ripollet.cat o al 93 594 60 57.

Organitza: Patronat Municipal de Cultura.

Diumenge**25****BALL PER A LA GENT GRAN**■ **18 h. Casal d'Avis**

Ball organitzat pel Casal d'Avis tots els diumenges de 18 a 20 h. Preu: 2,50 euros.
Organitza: Casal d'Avis de Ripollet.

Dimecres**28****HORA DEL CONTE. LA PALLASSA PRISKA**■ **17.30 h. Biblioteca Municipal**

Un conte divertit d'una pallereta molt despistada. A càrrec d'Eva González. Per a infants a partir de 4 anys.
Organitza: Patronat Municipal de Cultura.

CINEMA. PER DETERMINAR.■ **19 h. Centre Cultural**

Sessió de cinema programada per l'entitat Dones per la Igualtat.
Organitza: Dones per la Igualtat.

Dijous**29****CLUB DE LECTURA. LOS AIRES DIFÍCILES**■ **19 h. Biblioteca Municipal**

Tertúlia literària sobre aquesta obra d'Almudena Grandes, moderada per Alicia Gili. Juan Olmedo y Sara Gómez són dos estranys que fugen del seu passat i s'instal·len en una urbanització de la costa gaditana. Allà, a molts quilòmetres de Madrid, intenten refer la seva vida, malgrat que els records són encara molt forts.
Organitza: Patronat Municipal de Cultura.

Divendres**30****NITS DE MÚSICA. LATIN JAZZ: LA MÚSICA DE SANG CALENTA**■ **20 h. Centre Cultural**

A càrrec de Jordi Allepuz. Amb la col·laboració d'Els Inútils de la Cuina. Coordinen Rafael López i Àngel Esteve. Gratuït.
Organitza: Associació d'Espectadors del Teatre del Mercat Vell.

Dissabte**31****DONACIÓ DE SANG**■ **9.30 h. Centre Cultural**

De 9.30 a 13.30 i de 17 a 20.30 h.
Organitza: Banc de Sang i Teixits.

HORA DEL CONTE EN ANGLÈS. BABIES■ **11.30 h. Biblioteca Municipal**

Contes i cançons amb anglès fàcil i divertit per als més menuts de casa. A càrrec d'Anais de Kids & Us School. Per a infants fins a 3 anys. Cal inscripció prèvia.
Organitza: Ripollet - Mt Idiomes.

BALL AL PAVELLÓ■ **23 h. Pavelló Municipal Joan Creus**

Ball amb música en directe. Preu: 3,50 euros per als socis i 5 euros per als que no ho siguin. *Organitza: Associació Amics del Ball.*



CENTRE CULTURAL CURSOS I TALLERS

DISEMBRE 2014/MARÇ 2015



Arts plàstiques i visuals

Direcció de cinema > NOU!

Què és en el món del cinema. Què és el guionari i el director? Què és el muntatge de vídeo. Crear el teu documental. Treballar amb la projecció d'un petit curt.

- **Curs trimestral de guió i muntatge documental**, de 20 a 21.30 h

Il·lustració i art digital > NOU!

Què és i en què consisteix la il·lustració a través de les tècniques digitals. Començar amb els eines digitals amb les que podràs crear: cartells i il·lustrar les teves produccions artístiques.

- **Monogràfic trimestral** fetures i muntatge, dilluns, de 19 a 21 h

Gastronomia

Cuina

Taller pensat per facilitar el dia a dia de la nostra vida: tant en cuinar com en fer aliments més saludables. Aprendre noves tècniques de fer sopes saludables.

- **Monogràfic trimestral** de muntatge i guionari, dilluns, de 19 a 22 h
- **Monogràfic trimestral** fetures i muntatge, dilluns, de 19 a 22 h

Taller de cuina > NOU!

El cuinar no és simplement una feina, és un art i de vegades ho és amb més força. Aprendre a cuinar per a preparar els

- **Monogràfic (2 sessions)**: cuina, dimecres, de 19 a 22 h

Manejar eines de cuina > NOU!

Començar a treballar de la cuina de la mà d'Àngels Pujadas.

- **Cuina** amb material de cuina (70 de desembre, de 10 a 13 h)
- **Arrossos, Verdures, receptes i tècniques de cocció**: divendres 8 de febrer, de 10 a 13 h
- **Cuina per sopar en 30 minuts** divendres, 6 de març, de 10 a 13 h

Realització de cartells

Començar a treballar a l'oficina amb eines de disseny i realització de cartells. Aprendre a fer un treball de guionari i a treballar amb eines digitals, paper, col·lecció, postres, entre altres.

- **Curs trimestral de guió i muntatge**, dilluns, de 19 a 22 h
- **Curs trimestral d'edició i muntatge**, dilluns, de 19 a 22 h

Música

Instrumentació de guitarra i veu

Tècniques de solista. Improvisació amb eines professionals, muntatge i muntatge. Fases per a muntar un professional. Crear un CD i muntatge.

- **Curses d'execució** 17 de gener, de 10 a 13 h
- **Rock** dilluns 16 de març, de 20 a 24 h

TIC-Tecnologies de la informació

Internet > NOU!

Et donarem les bases per poder navegar i treballar amb el teu ordinador. Descoberta d' eines múltiples i innovació i Internet. Guia de documents i aplicacions a les xarxes socials.

- **Curs trimestral de guió i muntatge**, dilluns, de 19 a 20.30 h

Twitter: les microblogging per usar el dia > NOU!

Descoberta les possibilitats del microblogging. Com pot servir un compte de Twitter, navegar i cercar informació, organitzar els contactes.

- **Monogràfic (2 sessions)**: guionari i muntatge, de 19 a 22 h

Tèxtil i labors

Scrapbooking

Experimentar amb una gran varietat de papers i diferents materials per fer de personalitzat àlbums de fotografies.

- **Directe i fàcil personalitzar àlbums de fotografies**
- **Monogràfic temàtic** fetures i muntatge, de 10.30 a 21.30 h

Balls

Zumba

La Zumba consisteix en una activitat cardiovascular que combina exercici de significació amb passos de balla llatina. És un exercici que està basat en passos senzills i repetitius, però que fa que sigui molt fàcil seguir-la i fer-la una gran diversió física i emocional.

- **Curs trimestral de guió i muntatge**, dimecres, de 10 a 11.30 h

Informació

Horari: De 10 a 22 h, excepte els dies de descans del centre.

- Telèfon: 11 90 90 90
- Correu electrònic: 21 60 90 90
- Web: www.cca.cat
- Facebook: 21 60 90 90

Altres activitats

■ PESSEBRE GEGANT AL MERCAT MUNICIPAL

Fins al 18 de gener de 2015. Clàssic pessebre impulsat des de l'Agrupació Pessebristes de Ripollet.



■ 33è CROS VILA DE RIPOLLET. INSCRIPCIONS

11 de gener, a les 9.30 h, al Parc dels Pinetons.

Per inscriure's cal descarregar el full d'inscripció a la web www.pame-ripollet.org, omplir-lo i enviar-lo a deportes@pame-ripollet.org abans del 8 de gener de 2015.



■ SALA D'ESTUDI NOCTURN

Del 7 al 25 de gener

Els horaris són els dies laborables de 21 a 01 h i els festius i caps de setmana de 19 a 01 h. La sala d'estudi es realitzarà a les dependències de la Biblioteca Municipal i és necessari disposar de carnet d'estudiant.

Organitza: Regidoria de Joventut i Ciutadania. Col·labora: Patronat Municipal de Cultura.

■ CAMPANYA RECOLLIDA CREU ROJA 'A L'HIVERN TAMPOC ENS OBLIDEM DE TU'

Recollida de mantes, jaquetes i abrics per a nens i nenes, mitjons gruixuts i guanys. El lloc de recollida és la Creu Roja Cerdanyola-Ripollet-Montcada. A l'avinguda de la Creu Roja, 25. De dilluns a divendres tots els matins de 9 a 12 h i els dimarts de 16 a 19 h. Per a més informació trucar al 93 691 61 61. Per qüestions logístiques es demana que només es faci donació d'aquestes peces de roba.

Organitza: Creu Roja Cerdanyola-Ripollet-Montcada



■ GALA DE NADAL DEL CLUB PATINATGE ARTÍSTIC RIPOLLET

Gala de Nadal sota el títol *Les Mil i una Nits*.

Dissabte 3 de gener de 2015 a les 17 h.

Entrada: 2,5 euros els majors de 5 anys.

Al Pavelló Municipal d'Esports Joan Creus.

Exposicions

CENTRE CULTURAL

■ Sala 1

Català, llengua d'Europa

Del 10 al 30 de gener

Exposició organitzada pel Departament de Cultura de la Generalitat de Catalunya que mostra la vitalitat de la llengua catalana en el marc de les llengües d'Europa. L'exposició mostra el català com a llengua d'Europa, moderna i oberta al món en diàleg amb altres llengües. S'hi presenten tota mena de dades i imatges que configuren aquesta visió en set àmbits temàtics diferents.

S'adreça a tothom qui vulgui saber una mica més de la presència i la força del català avui a la nostra societat. Organitza: Departament de Cultura de la Generalitat de Catalunya. Col·labora: Oficina de Català de Ripollet.



■ Sala d'Art

Estratègia de la precarietat

Fins a l'11 de gener

Aquesta exposició pretén configurar-se com un epíleg de la trajectòria artística de Francesc Abad (Terrassa, 1944), de manera que traça un recorregut pels seus darrers treballs, bona part dels quals es mostren per primera vegada en públic. En aquest sentit, el projecte expositiu s'articula a través de quatre eixos d'investigació estètica.

Organitza: PMC. Produeix: ACVic Centre d'Arts Contemporànies.

CENTRE D'INTERPRETACIÓ DEL PATRIMONI (CIP)

50 anys de les riuades

Exposició en commemoració dels 50 anys de la tràgica nit del 25 de setembre, quan una terrible tempesta va causar el desbordament dels rius, rieres i rambles a gran part del Vallès Occidental.

Organitza: Àrea de Patrimoni del PMC.

Protagonistes. Ripolletencs que deixen petjada

Mostra permanent sobre Andreu Solà, Josep Maria Brull, Gaietà Renom, Emma Maleras, Lluïsa Sallent, Ernest Boquet i Joan Creus.

Ripollet i la mesura del temps

Mostra on es presenta la maquinària de l'antic rellotge del campanar de Ripollet, de 1892.

■ Molí d'en Rata

El pa de la diversitat

Concertar visites prèviament al telèfon del CIP 93 594 60 57. c/ del Molí d'en Rata, 1.

CASA NATURA

La meteorologia, una ciència popular

La mostra dóna a conèixer com es gesten els fenòmens meteorològics a l'atmosfera, la història dels aparells de mesura i com s'utilitzen i altres curiositats sobre el temps.

Organitza: Regidoria de Medi Ambient i Associació Ripollet Natura.

BIBLIOTECA MUNICIPAL



Pessebre tradicional

Fins al 10 de gener.

Mostra de pessebre tradicional amb motiu de les festes de Nadal. A la sala general de la Biblioteca.

Organitza: Agrupació Pessebristes de Ripollet.



T'agradaria arribar
a més gent?

anuncia't
a l'Agenda de Ripollet

BR
El Periòdic de Ripollet

truca i informa't

639 210 345

dbcoop
sccí

Solucions gràfiques

c/ Sant Lluís, 11, local 1 • 08112 Vila de Gràcia
Tel. 93 242 01 99 • db@dbcoop.cat

www.dbcoop.cat

TARGETES DE VISITA

100 Unitats.....	10,00 €
200 Unitats.....	15,00 €
300 Unitats.....	20,00 €
500 Unitats.....	32,00 €

* Inclou IVA en impressió a una sola cara
* no inclouem muntatge ni transport. Preus sense IVA

Venda d'entrades

V **Venda anticipada** d'entrades: al Centre Cultural, 7 dies abans de la representació. Taquilles del Teatre Auditori: des d'1 hora abans de cada espectacle.

En els espectacles infantils, el preu és de 5 euros per a adults i majors de 16 anys. Vegeu descomptes.

Descompte del 25% per a les persones en situació d'atur degudament acreditada, joves amb carnet d'estudiant o menors de 16 anys i persones amb discapacitat física o psíquica.

AE **Venda anticipada** d'entrades: al local de l'Associació d'Espectadors a la plaça Onze de Setembre, 6, els dijous anteriors a la representació, de 20 a 21 h. I el divendres, dia de la representació, de 20 a 22 h a les taquilles del Teatre Auditori. Reserva telefònica: 93 691 94 06, de dilluns a dijous. Per internet: www.espectadorsripollet.cat. Descomptes per als socis, joves menors de 18 anys, majors de 65 anys, grups a partir de 10 persones i amb carnet TR3SC. Consultin els abonaments a la web de l'Associació d'Espectadors del Teatre del Mercat Vell.

Telèfons d'interès

Aigua (avaries) 900 304 070	CAP II 93 594 21 11	Emergències 112	Neteja i recollida 900 502 273	Polícia Local 092 (des de fix) i 93 504 60 06 (des del mòbil)
Ajuntament 93 504 60 00	CAP Pinetons 93 594 65 37	Serveis	OAC 93 504 60 00	Polícia
Ambulàncies 112	CAP Farigola 93 691 95 89	Funeraris Truyols 902 488 500	Oficina de	Nacional 93 691 12 55
Biblioteca 93 586 42 30	Centre Cultural 93 504 60 25	Gas 900 750 750	Català 93 586 45 73	Ràdio Taxi Vallès 93 580 27 27
Bombers 112	CUAP (24 h.) 93 594 22 16	Jutjat de Pau 93 691 83 04	Oficina Treball 93 586 34 10	Regidoria de
CAP I 93 594 64 20	Defensor del	Llum 800 760 706	Org.G.Trib. 93 472 91 73	Comunicació 93 594 20 48 93 594 21 64 (Ripollet Ràdio)
Casa Natura 670 29 12 77	ciutadà 93 504 60 28	Mossos	PAME 93 692 97 52	
	Deixalleria 93 586 32 03	d'Esquadra 112 (fix) 93 592 46 00 (mòbil)	PMO 93 580 76 42	



Edita: Ajuntament de Ripollet - Comunicació • **NIF:** P-0817900D • **Adreça:** Rbla. Sant Jordi, 6, 1er 08291 Ripollet (Barcelona) • **Telèfons:** redacció 93 594 20 48 - participació Ripollet Ràdio (91.3 FM) 93 594 21 64 • **Correu electrònic:** pmcom@ripollet.cat • **Direcció:** Toni Miralles • **Redacció:** Remei Herrera, Laia Prats i Francina Ricart • **Publicitat:** Dpt. Comercial (David Rio) 639 21 03 45 • **Fotografies:** BR i altres • **Impressió:** Indugraf Offset SA • **Exemplars:** 5.000 • **Dipòsit legal:** B-9.262-2012

Programació

2014 - 2015

*Enamora't
de la ràdio*

Mati

- De dilluns a dijous** 10-13 h. Bon Dia Ripollès!
Divendres 10-13 h. Divendres Pop-Rock
 13-14 h. Info Setmanal

Tarda

- Dilluns** 17-18 h. Piluts (CP)
 18-19 h. Me sabe a Rocío
 19-20 h. Infosport
 20-22 h. El 7è Art de Talla
 22-23 h. D'alt TV (1r-3r) / Oopostum (2n-4rt) (CP)
- Divendres** 17-18 h. Mossega la Poma (CP)
 18-19 h. INFO Setmanal (RP)
 19-20 h. Infosport (RP)
 20-21 h. Ripollès Sardanista
 21-23 h. Viaje al Reino del Metal

- Dimarts** 17-19 h. Long Play
 19-20 h. CrissEnglish (1r) / Entre Barbabòies (2n) / Pàl·lem de Torres Taulà (3r)
 Mòvent-nos contra el Càncer (4rt)
 20-21 h. Ganars a la ràdio (1r) / La Tribu del Futbol (2n) / Així Som (3r) / Instrument (4rt)
 21-22 h. El Kamaleó Roig
 22-23 h. Moments d'Òpera (CP)

- Dimecres** 17-18 h. Pèssos de Cugat (CP)
 18-19 h. El Corralón del Blues
 19-20 h. Adós LB Marlen
 20-21 h. Café con Sal
 21-22 h. La Escalera (1r i 3r) / La Musa de 9 (2n)
 Boxen (4rt)
 22-23 h. Sabotaje

- Dijous** 17-18 h. A Tot Jazz
 18-19 h. El Granvóter
 19-20 h. Vivir la Música (1r, 3r i 4rt -si no hi ha Ple-) / La Careta Parla (2n)
 20-21 h. Onda D-Mente (1r) / L'Hora dels Escacs (2n) / Planeta Binari (3r) / Ple (4rt)
 21-22 h. Dies de la Història (1r) / El Hombre Lobo (2n, 3r i 4rt -si no hi ha Ple-)
 22-23 h. Rei com el Vallès (CP)

Caps de
setmana,
reposició de
programes

Migdies i matinades: Clàssics Contemporanis

Nits: Origo Bòngo fins a les 2 am

Agendes i butlletins horaris: de 10 a 13 i de 17 a 20 h

91.3 FM ripolletradio.cat

Rbla Sant Jordi, 6. 08291 Ripollès

93 594 21 64, 93 594 20 48



RIPOLLET
C/ Pedró, 60 - 08291 Ripollit
Tel. 93 691 67 18
informa@clinicadentalmayo.com

¡Empieza el año con una sonrisa!

1ª visita,
radiografía
panorámica,
diagnóstico
y presupuesto
¡GRATIS!

**Precios
especiales**

para pensionistas,
jubilados y
parados

50 %
descuento en
Implantología
dental *

* Incluye cirugía, implante dental, 2ª fase quirúrgica, tapón de cicatrización, radiografías de control y revisiones del tratamiento. No incluye prótesis sobre implante y adiantamientos.

**Financiación personalizada a 36 meses sin intereses
y hasta 60 meses sin entrada.**

Consulta condiciones en su clínica.