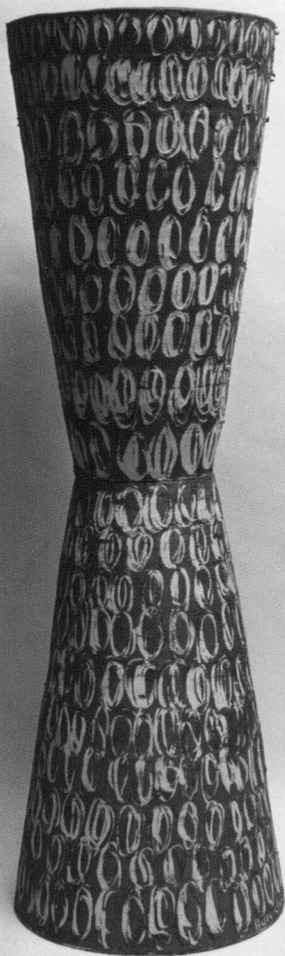




Lluís Clapés Flaqué
JARDÍ DE FANG ● 2002-2005

EXPOSICIÓ: DEL 14 DE FEBRER AL 16 DE MARÇ DE 2008

SALAD'ART
CENTRE CULTURAL DE RIPOLLET



Altura: 1,20 m

“El treball que presento és una sèrie de columnes inspirades en restes arqueològiques de l’Orient mitjà, amb uns grafismes que bé podrien ser l’escriptura cuneïforme dels asiris.

Tot això és un muntatge que podríem anomenar “Jardí de fang”, com els jardins de Babilònia.

Les obres, produïdes entre els anys 2002 i 2005, estan realitzades amb refractari cuit a 1.260°. Els esgrafiats que donen moviment a les peces estan tenyits amb òxids”.

Lluís Clapés Flaqué





“Josep M. Brull va ser el meu primer mestre, i d’ell vaig aprendre a estimar el meu ofici. Un ofici que té tant de tècnica com de creació i de manipulació de la terra com a matèria primera. Josep M. Brull administrava aquest conjunt de destreses als que érem al seu costat i va saber dotar-nos dels primers coneixements per a l’exercici de la professió.

Per això, desempolso el record d’aquest home que, abans que l’artista, era persona. Amb ell vaig aprendre i vaig compartir les fantasies de jove, de deixeble i d’aprenent enlluernat per la màgia de la creació.

No cal descriure anècdotes. Al seu costat descobríem moments de creació, vivíem les estones de feina i érem còmplices de les coses més actuals. Deixava, com a bon mestre, que els somnis es prolonguessin. També ens els sabia extreure i encoratjar-nos perquè n’apareguessin de nous. Amb ell vaig aprendre a mirar i seleccionar les coses, els objectes...

Tota la resta, el temps, la maduresa i la pròpia saviesa de la vida m’han fet el que sóc: un ceramista que viu per a la ceràmica i per a la vida.”

Lluís Clapés Flaqué





Altura: 1,80 m

Lluís Clapés Flaqué ● Sabadell

Els seus aprenentatges han tingut lloc a Sabadell, Faenza (Itàlia), Sunderland (Anglaterra) i a diversos tallers de ceramistes renombrats, com Panos Tsolakos (Itàlia), Raffaella Columberg (Suïssa), entre d'altres.

Ha exposat la seva obra, tant individualment com col·lectiva, a Catalunya, Espanya, França, Itàlia, Anglaterra, Alemanya, Dinamarca i Suïssa.

Ha rebut diferents guardons tant en el territori espanyol com a l'estranger. La seva obra es troba a museus i col·leccions privades d'arreu del món.





“IMPERFECCIÓ: després d’haver arribat a la més alta subtileza tècnica amb els seus esmalts, els matisos més delicats en el gres dels gerros, a les formes més variades que denoten una gran perícia tècnica, de mostrar-nos totes les qualitats expressives de les seves obres precedents, Clapés ens sorprèn amb una obra plena de primitivisme, d’una força inusitada, d’uns gruixos matèrics inaudits, d’una expressivitat sorprenent.

La comparança entre la textura d’una de les seves obres de dècades anteriors, en què la delicadesa i la suavitat van de la mà de la subtileza i la sensació de fragilitat, amb la textura actual, gruixuda, aspra, amb rugositats, fa que els plantejaments d’imperfeció i perfecció es barregin.”

Fina Duran



“A les seves mans, els materials adquireixen formes noves, però no allunyades del que és comú en un art que va néixer de la necessitat humana de disposar de vasos on emmagatzemar líquids i de tasses que l’ajudessin a beure.”

Josep M. Cadena. *El Periódico* (4 d’octubre de 2002)



Bruill 20
07

CENTRE CULTURAL DE RIPOLLET

Rambla de Sant Jordi, 2-4. 08291 Ripollet. Telèfon: 93 586 30 27

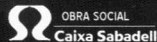
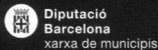
Horari: feiners, de 10 a 13 h i de 18 a 21h; festius, de 12 a 14 h i de 18 a 21 h



Organitza:



Amb la col·laboració de:



Edita: Patronat Municipal de Cultura i Joventut

Disseny: Ema Publicacions i Publicitat

Impressió: Gràfiques Giménez