

Consell Municipal de Serveis Socials i Gent Gran

Regidoria de Serveis Socials i Gent Gran

1 de juny de 2017



Ajuntament de Ripollet



Què són els Serveis Socials?

- "Els serveis socials són un dels sistemes de benestar social, conjuntament amb la seguretat social, el sistema de salut, el sistema d'educació, les polítiques per a l'ocupació, les polítiques d'habitatge i altres actuacions públiques en l'àmbit de la cultura i l'esport.
- Els serveis socials són el conjunt d'intervencions públiques que tenen com a **objectiu garantir les necessitats bàsiques dels ciutadans**, donant atenció al manteniment de la seva autonomia personal, promovent el desenvolupament de les capacitats personals, en un marc de respecte per la dignitat de les persones."

MEMÒRIA 2016



1. Indicadors generals

- El pressupost del Departament de Serveis Socials i Gent Gran de 2016 ha estat de

2. 191.180,99€

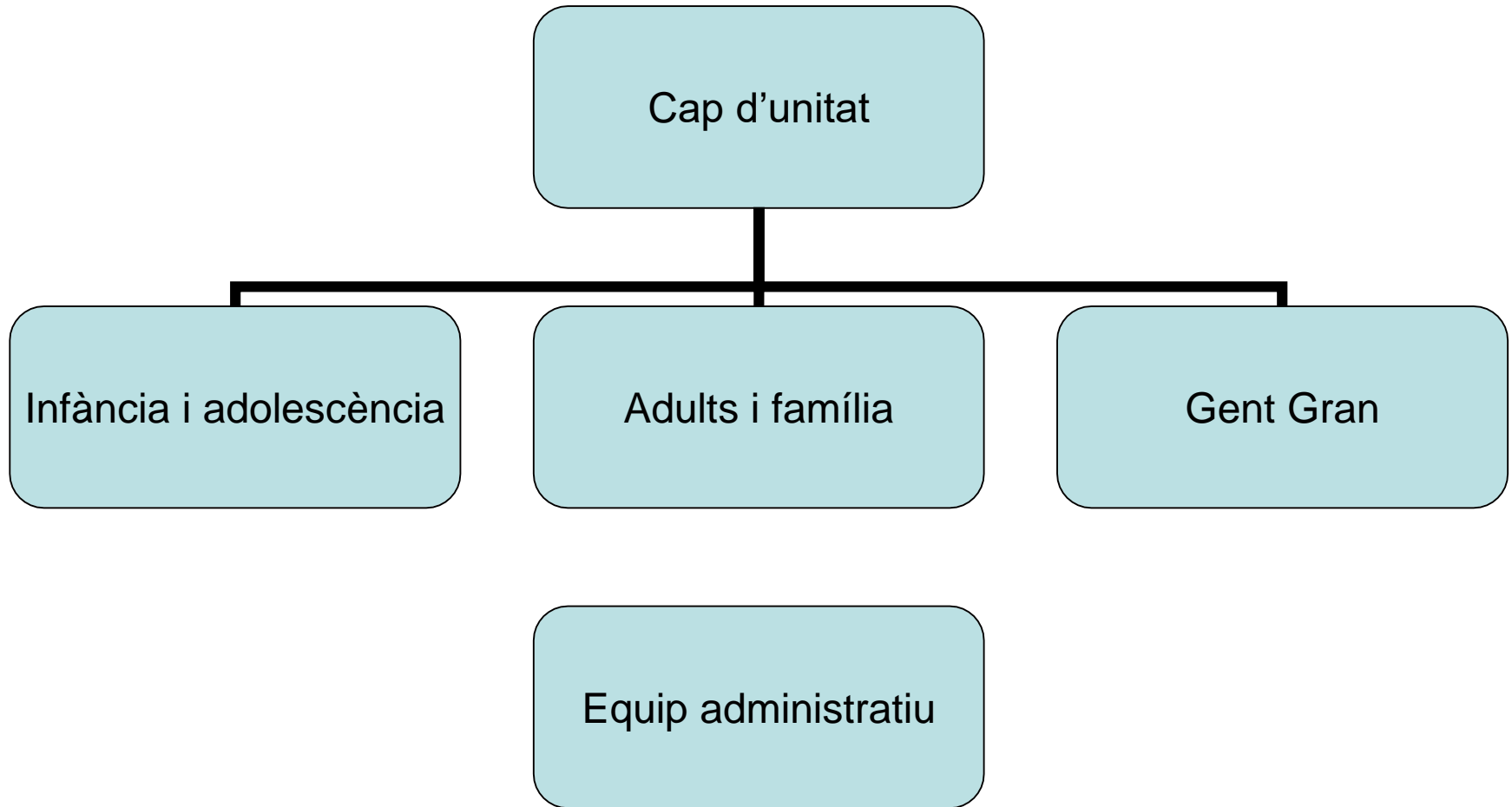
- Representa el 7,5% del pressupost de l'Ajuntament de Ripollet

(28.933.653,21€)

Principals partides:

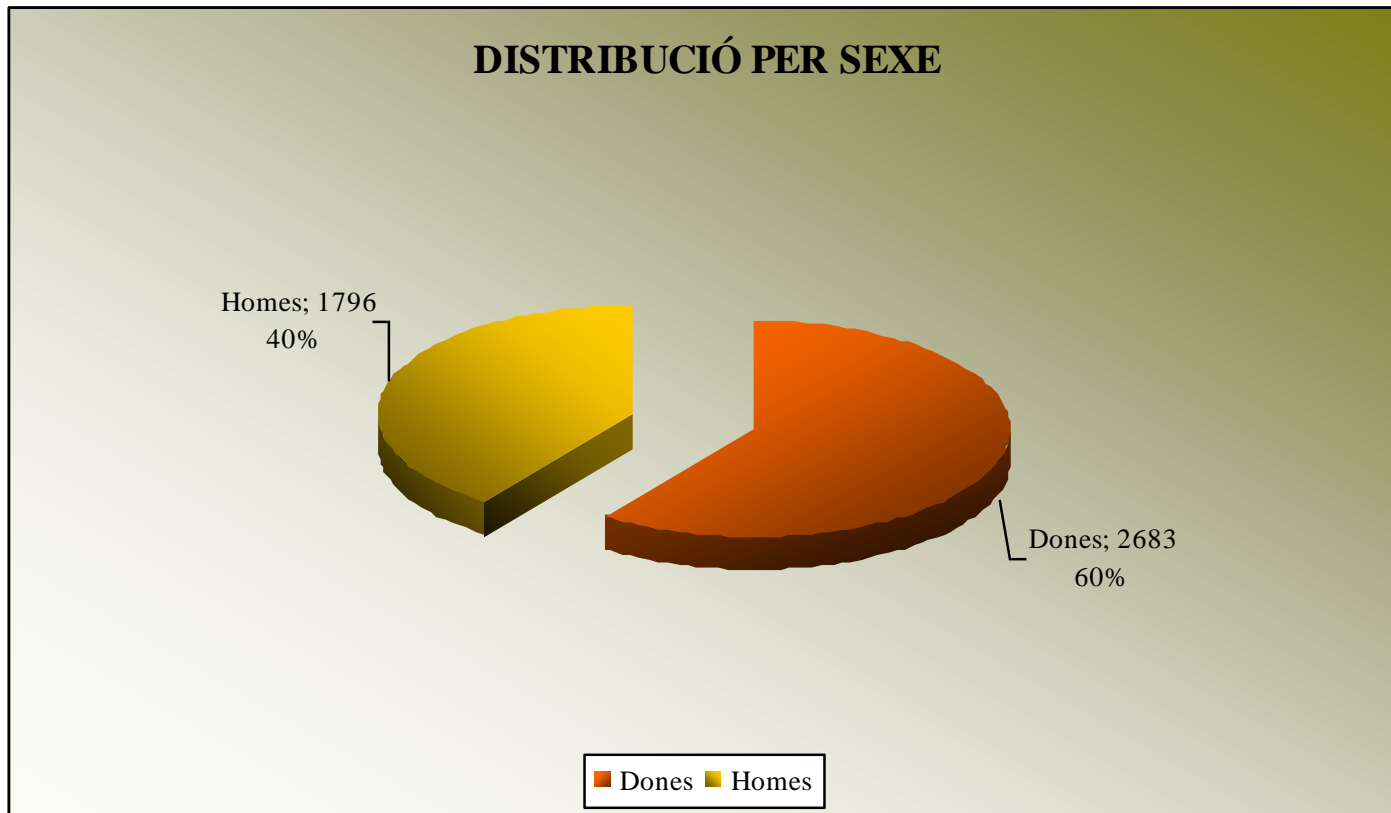
Programa	2016
Programa Atenció Col·lectiva	3.000
Contracte Servei Teleassistència	87.000
Contracte servei Ajuda familiar	545.000
Contracte serveis auxiliars ajuda familiar	75.000
Acció social	3.000
Centre Obert La Placeta	126.264
Atenció col·lectiva juvenil - KFTÍ	50.362
Ajuts econòmics	161.000
Ajut per habitatge	30.000
Ajuts per escola bressol	45.000
Ajuts casals d'estiu i colònies	21.500
Beques menjador escolar	80.000
Beques material i llibres	40.000
Convenis (EAIA, CUV, IVTNU)	22.534
Subvencions a entitats	70.160
Manteniment Casal d'avis	66.713
Activitats formatives i lúdiques Gent Activa	7.500
Manteniment ajudes tècniques	2.300
Total	1.436.333

Estructura de Serveis Socials

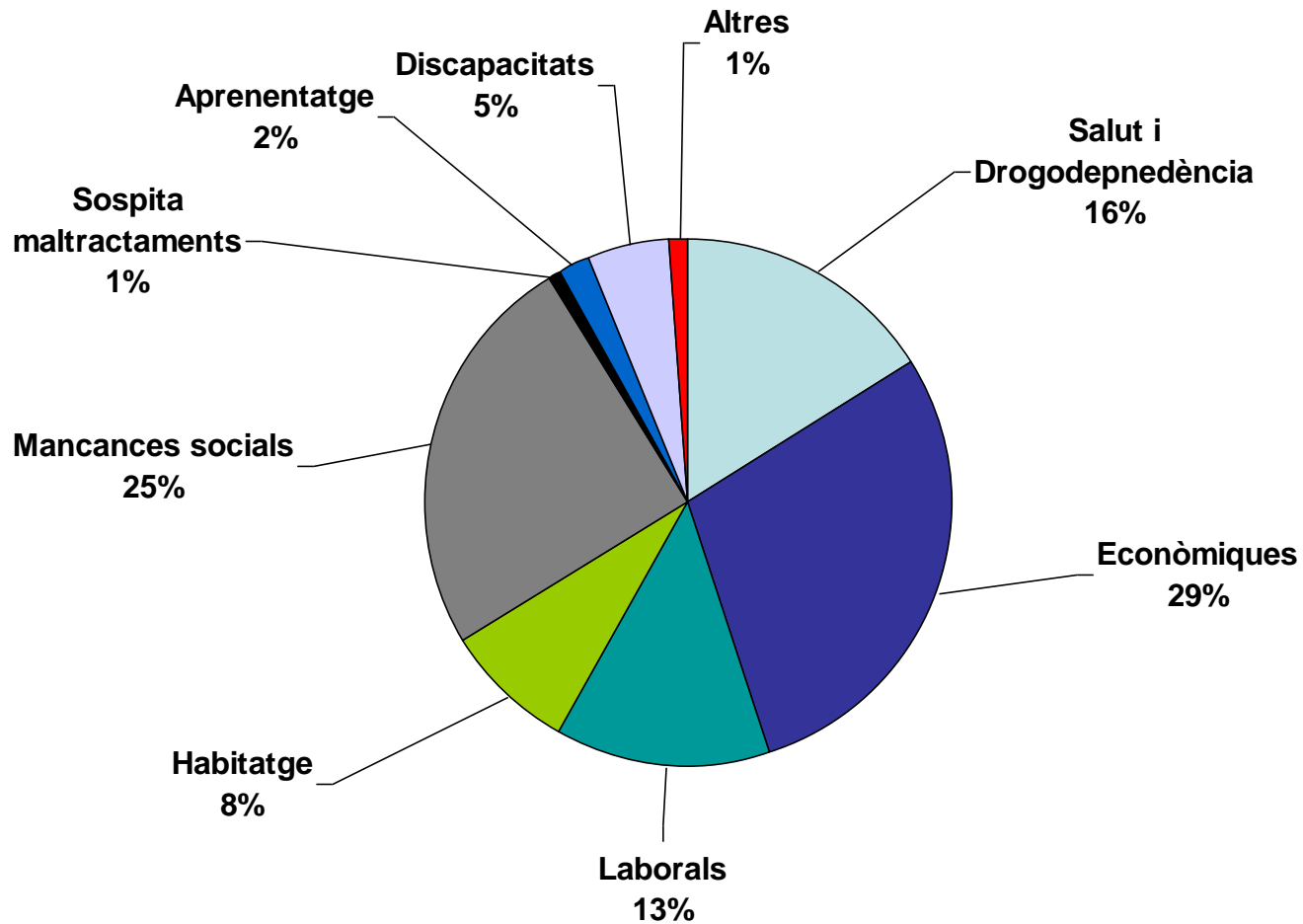


2. Resum de l'activitat

- Persones ateses: 4.479
- Expedients familiars treballats: 2.330
- Expedients nous: 548



Necessitats detectades



3. Àmbits d'actuació

- 3.1 Atenció social bàsica
- 3.2 Atenció a la dependència
- 3.3 Promoció de la Gent Gran
- 3.4 Infància i adolescència
- 3.5 Habitatge
- 3.6 Atenció col·lectiva

3.1 Atenció social bàsica

Renda Mínima d'inserció:

- Expedients vigents 196
 - Tramitats 84
 - Denegats 37

Ajuts econòmics d'urgència social

Concepte d'ajuts	Núm. ajuts	Núm. famílies	Import
Targeta moneder - alimentació infantil - bolquers	239	92	30.952,37
Farmàcia i medicació	60	30	2.115,18
Odontòleg	6	5	1.199,00
Ajudes tècniques, ulleres i ortopèdia	32	29	1.759,00
Transport	35	18	1.170,55
Altres	9	5	2.685,59
Subministraments bàsics i pobresa energètica	402	176	83.816,35
Habitatge	166	76	72.669,56
Total general	895	409	188.276,65

3.2 Atenció a la dependència

- Expedients vigents/PIA: 667
- Prestacions econòmiques per cuidadors no professional: 342
- Serveis d'atenció domiciliària:
 - ✓ Atenció Personal: 274
 - ✓ Auxiliar de la llar: 108
 - ✓ Teleassistència: 848

3.3 Promoció de la Gent Gran

Gent Activa:

- ✓ Tallers de Memòria
- ✓ Una Gran Història
- ✓ Tallers d'activació i relaxació

Casal d'avis:

- ✓ Serveis propis del casal
- ✓ Xerrades

3.4 Infància i adolescència

- Beques menjador: 516 concedides
- Beques de material i llibres: 598
- Casals d'estiu: 188

- Ajuts per escola bressol: 50
- Ajuts per atenció psicològica: 68
- Ajuts per colònies escolars: 27
- Ajuts per activitats de lleure: 41

Centre Obert La Placeta

- Curs 2015/2016 : 61 infants

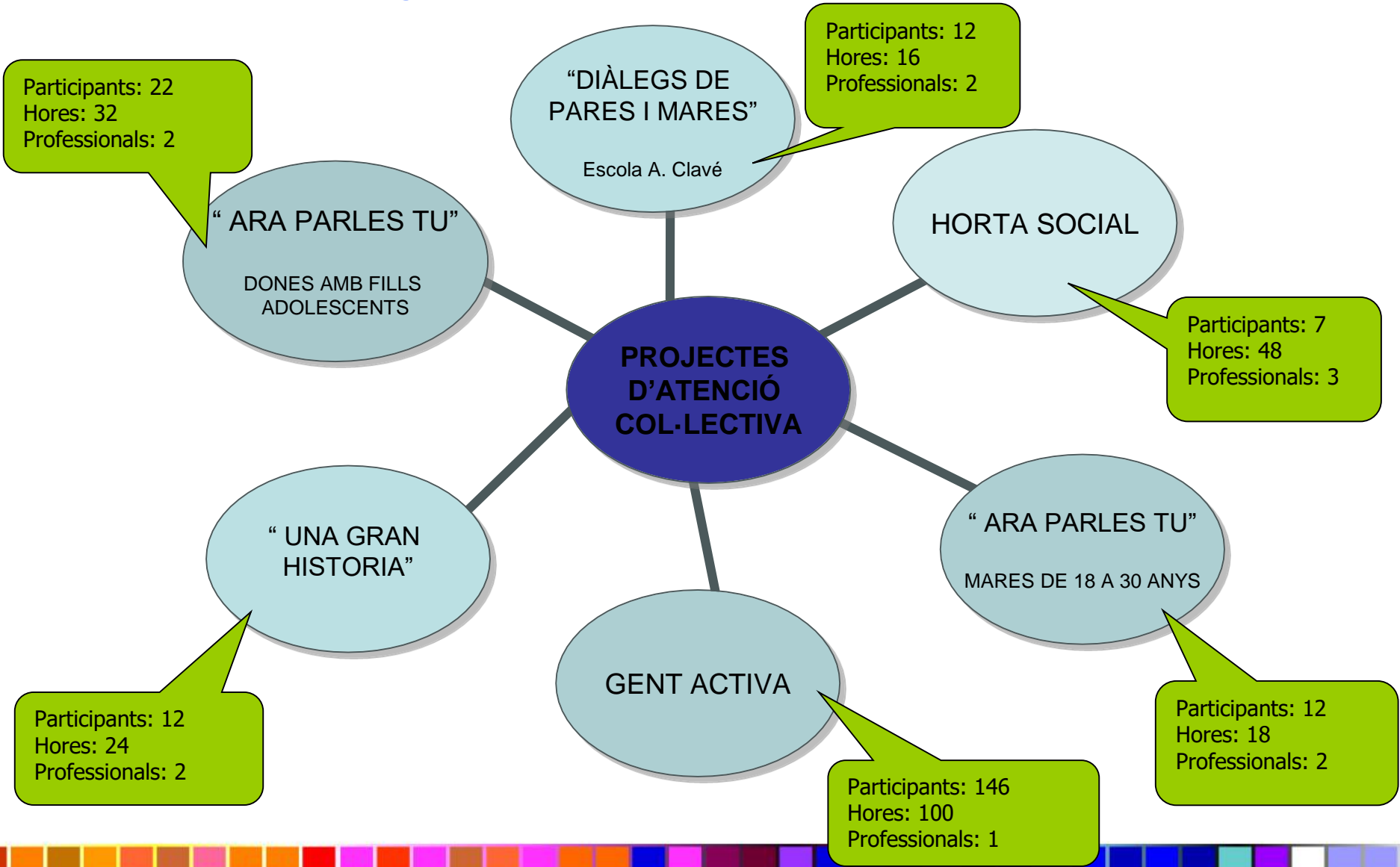


3.5 Habitatge

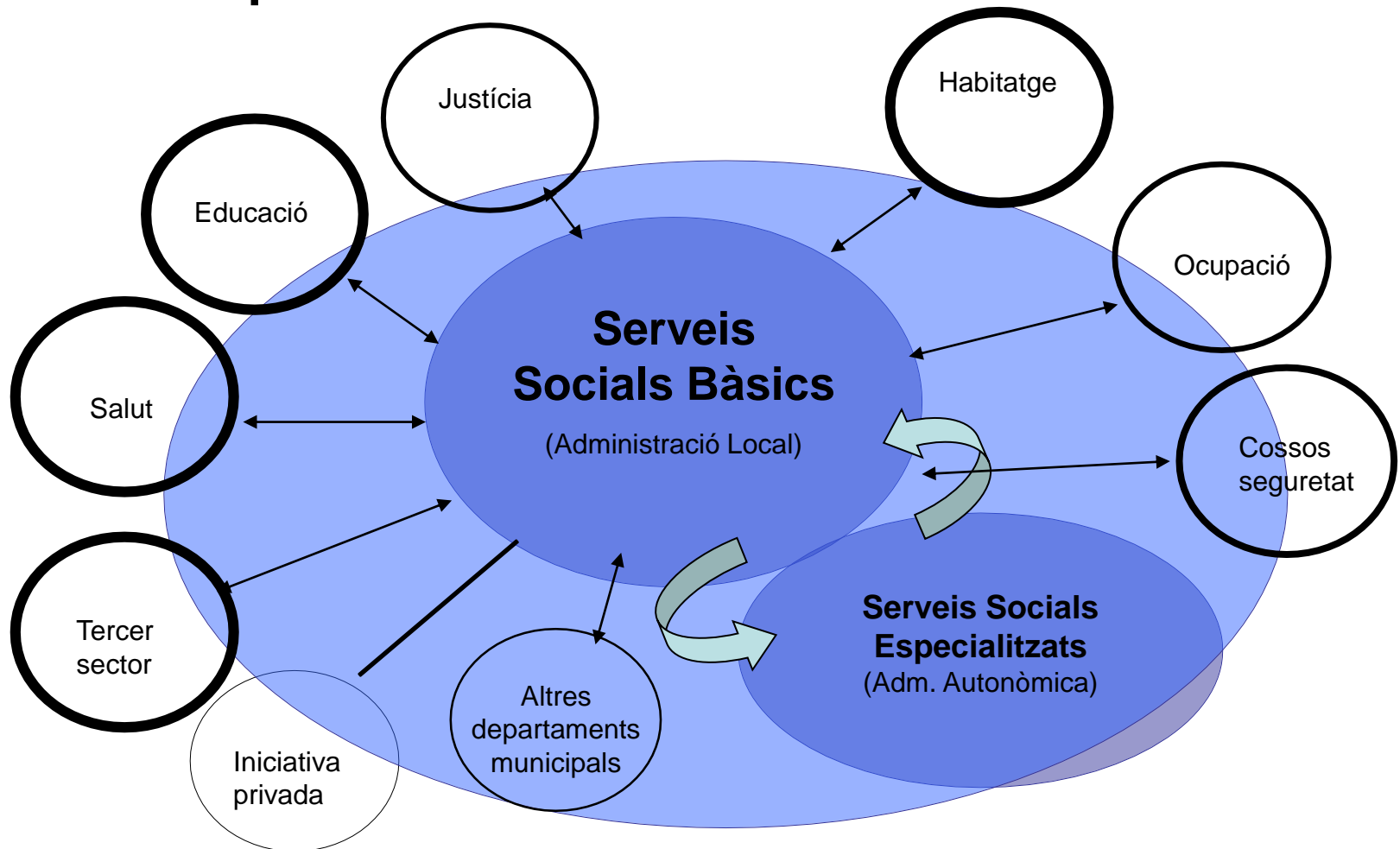
Ajuts per habitatge	Usuaris	Import
Situacions de llançament o desnonament	20	11.990,92
Reparacions	2	883,90
Allotjaments temporals	50	46.516,29
Allotjament residencial	1	4.550
Facilitar l'accés a un nou habitatge	11	7.877,75
Manteniment de les condicions mínimes de higiene	1	250,00
Total	85	72.068,86

- Prestacions econòmiques d'especial urgència: 22
- Meses d'emergència habitacional: 23
- Proposta de suspensió de llançament: 21
- Comptadors solidaris: 12

3.6 Projectes d'atenció col·lectiva



Amb qui treballem...



Gràcies per la vostra participació!



Ajuntament de Ripollet

+ ciutat!