

# INFOATUR



Febrer 2019



## Aquest mes destaquem...

**INFOATUR**  
FEBRER 2019

El febrer de 2019 ha finalitzat amb 50.097 persones desocupades a la comarca. La taxa d'atur se situa en el 11,23%, lleugerament per sobre de la catalana (10,99%).

Respecte el gener, l'atur augmenta en 225 persones (0,45%), i trenca la tendència dels darrers cinc anys de reducció. Interanualment, l'atur s'ha reduït en 2.486 persones (-4,73%) i el ritme de disminució continua moderant-se.

Territorialment, la variació mensual de l'atur disminueix en totes les comarques de l'entorn i en el conjunt de la demarcació de Barcelona, només augmenta al Vallès Occidental.

L'atur augmenta en onze dels vint-i-tres municipis de la comarca i es manté en un. Interanualment, la caiguda de l'atur ha estat generalitzada.

Per sexe, l'atur augmenta entre els homes (9) i, sobretot, entre les dones (216). Interanualment, la caiguda de la desocupació és més accentuada entre els homes.

Per edats, l'augment mensual de l'atur es concentra en la població jove menor de 30 anys i d'edat més avançada (55 anys i més). La resta de trams d'edat (de 30 a 54 anys) registra una caiguda de l'atur.

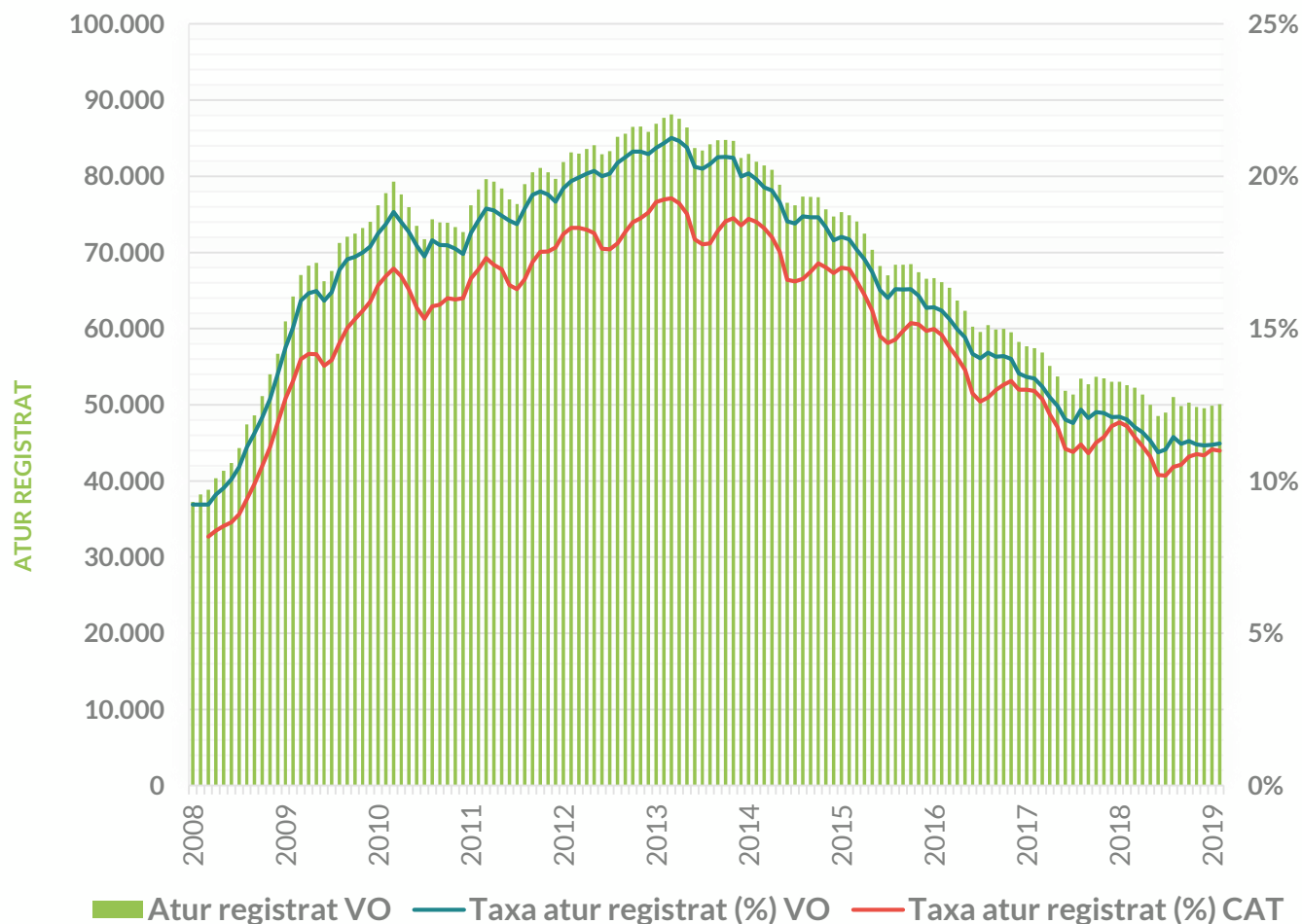
Per sectors d'activitat de procedència, destaca l'augment mensual de desocupats del grup sense ocupació anterior, demandants que busquen la primera feina i, per tant, serien també nova població activa

Interanualment, la construcció i la indústria continuen sent els sectors que lideren la disminució de l'atur registrat.

# Evolució de l'atur registrat i de la taxa d'atur registrat

**INFOATUR**  
FEBRER 2019

Gener 2008 - Febrer 2019. Vallès Occidental



El febrer de 2019 ha finalitzat amb 50.097 persones desocupades a la comarca, 225 persones més que el mes de gener.

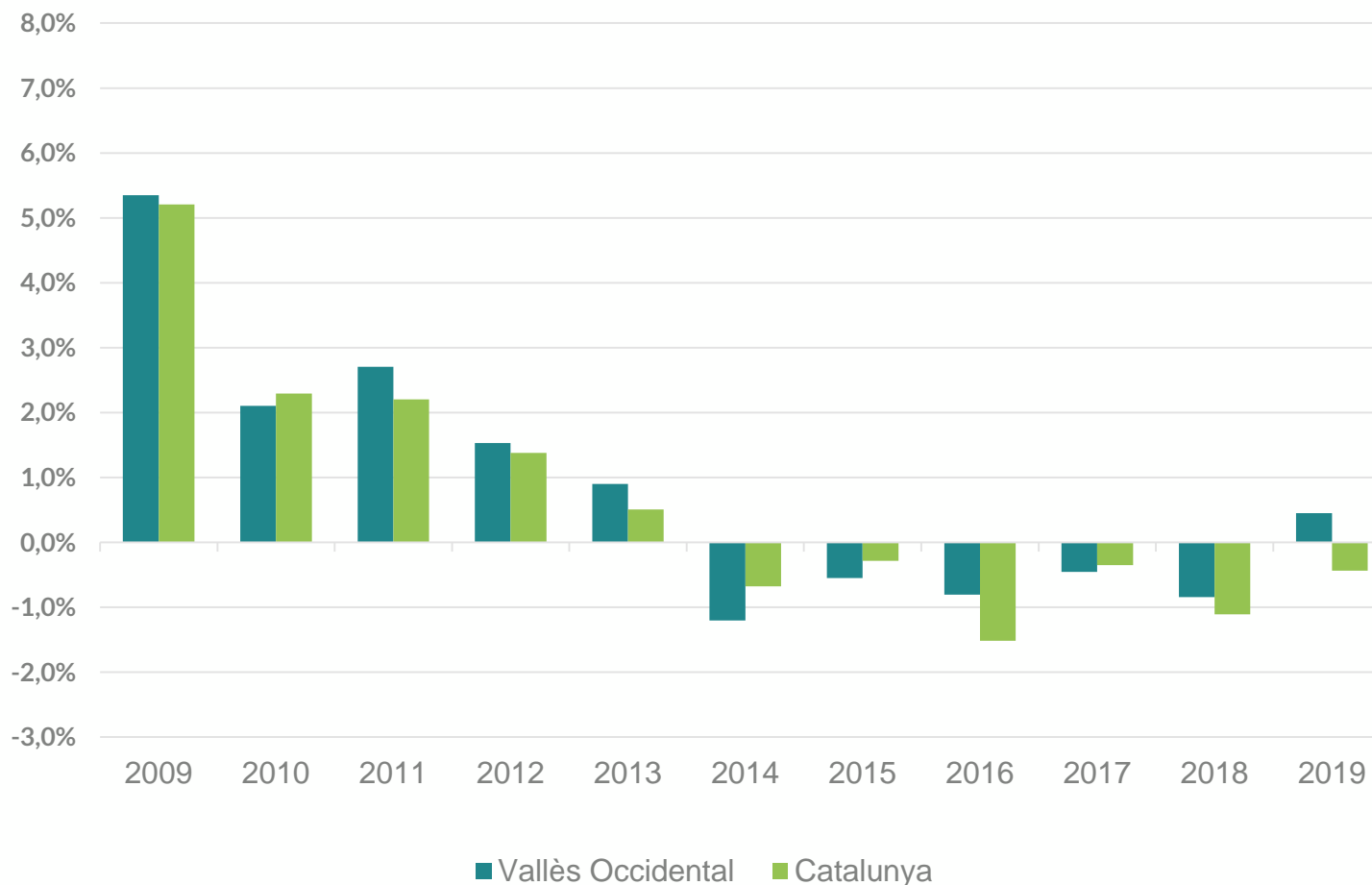
En comparació amb l'any anterior, l'atur registrat s'ha reduït en 2.486 persones (-4,73%). Tot i que la trajectòria descendent de l'atur es manté estable, el seu ritme de disminució continua la moderació iniciada a mitjans del 2017.

La taxa d'atur registrat de la comarca se situa en el 11,23%, lleugerament per sobre de la taxa del conjunt de Catalunya (10,99%).

# Variació mensual de l'atur registrat

**INFOATUR**  
FEBRER 2019

Mes de febrer del període 2009-2019. Vallès Occidental i Catalunya



El mes de febrer, l'atur registrat ha augmentat un 0,45%, dada que contrasta amb la tendència de la comarca dels darrers cinc anys.

Enguany, la variació mensual de l'atur difereix de la del conjunt de Catalunya, on cau lleugerament (-0,44%).

# Atur registrat i taxa d'atur registral per àmbits territorials

Febrer 2019

**INFOATUR**  
FEBRER 2019

	TAXA D'ATUR REGISTRAL	NOMBRE D'ATURATS	VARIACIÓ MENSUAL	VARIACIÓ INTERANUAL
Baix Llobregat	10,07%	39.511	-1,07%	-5,79%
Barcelonès	9,80%	108.927	-0,29%	-5,52%
Vallès Occidental	11,23%	50.097	0,45%	-4,73%
Vallès Oriental	11,16%	21.736	-1,26%	-3,85%
Vallesos	11,20%	71.833	-0,07%	-4,46%
Província Barcelona	10,60%	286.865	-0,36%	-5,04%
<b>Catalunya</b>	<b>10,99%</b>	<b>396.642</b>	<b>-0,44%</b>	<b>-5,15%</b>

Respecte el gener, l'atur disminueix en totes les comarques de l'entorn i el conjunt de la demarcació de Barcelona, a diferència del Vallès Occidental, on augmenta.

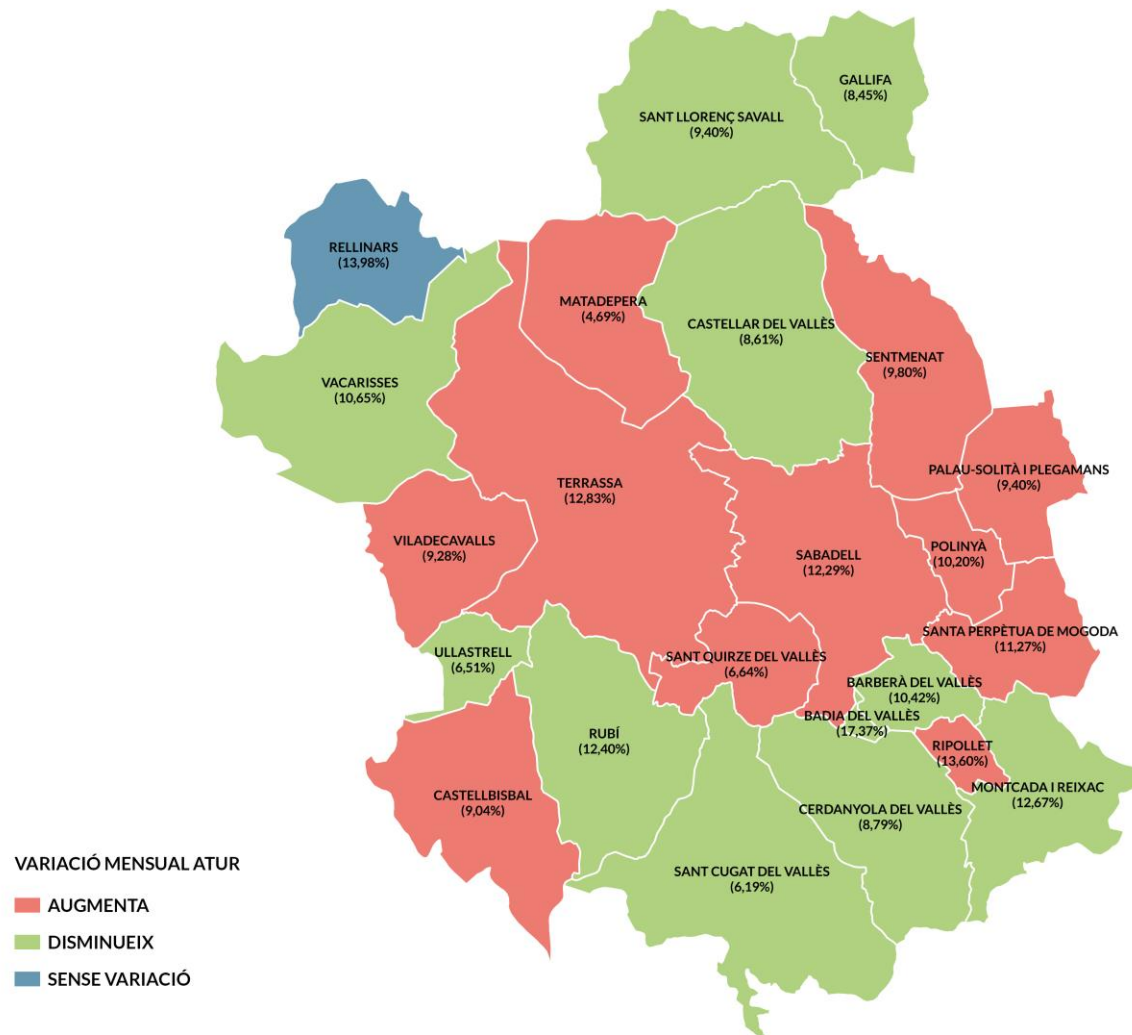
Interanualment, l'atur cau en tots els àmbits territorials i, més intensament, al Baix Llobregat (-5,79%) i el Barcelonès (-5,52%).

■ L'atur disminueix respecte al període anterior

■ L'atur augmenta respecte al període anterior

# Taxa d'atur registral i variació de l'atur registrat als municipis

**INFOATUR**  
FEBRER 2019



Vuit municipis tenen una taxa d'atur superior a la comarcal (11,23%).

Respecte el gener, l'atur augmenta en onze dels vint-i-tres municipis del Vallès Occidental, es manté en un i disminueix en onze. Interanualment, la caiguda de l'atur ha estat generalitzada.

Entre els municipis amb més població desocupada, destaca l'increment mensual de l'atur a Palau-solità i Plegamans (3,69%), Castellbisbal (3,04%), Terrassa (2,16%) i Santa Perpètua de Mogoda (2,09%). Per contra, Cerdanyola del Vallès (-2,57%), Montcada i Reixac (-1,83%) i Rubí (-1,70%) registren les caigudes més intenses.

# Taxa d'atur registral i variació de l'atur registrat als municipis (I)

**INFOATUR**  
FEBRER 2019

Febrer 2019. Vallès Occidental

	TAXA D'ATUR	VARIACIÓ MENSUAL	VARIACIÓ INTERANUAL	DESOCUPATS FEBRER 2019	DESOCUPATS FEBRER 2018
Badia del Vallès	17,37%	-0,90%	-3,86%	1.095	1.139
Barberà del Vallès	10,42%	-1,41%	-6,80%	1.673	1.795
Castellar del Vallès	8,61%	-1,10%	-9,95%	986	1.095
Castellbisbal	9,04%	3,04%	-4,58%	542	568
Cerdanyola del Vallès	8,79%	-2,57%	-8,82%	2.502	2.744
Gallifa	8,45%	-14,29%	20,00%	6	5
Matadepera	4,69%	5,08%	3,91%	186	179
Montcada i Reixac	12,67%	-1,83%	-5,00%	2.147	2.260
Palau-solità i Plegamans	9,40%	3,69%	0,90%	674	668
Polinyà	10,20%	1,74%	2,00%	409	401
Rellinars	13,98%	0,00%	-4,88%	39	41
Ripollet	13,60%	0,35%	-1,95%	2.566	2.617
VALLÈS OCCIDENTAL	11,23%	0,45%	-4,73%	50.097	52.583
CATALUNYA	10,99%	-0,44%	-5,15%	396.642	418.181

# Taxa d'atur registral i variació de l'atur registrat als municipis (II)

**INFOATUR**  
FEBRER 2019

Febrer 2019. Vallès Occidental

	TAXA D'ATUR	VARIACIÓ MENSUAL	VARIACIÓ INTERANUAL	DESOCUPATS FEBRER 2019	DESOCUPATS FEBRER 2018
Rubí	12,40%	-1,70%	-6,06%	4.616	4.914
Sabadell	12,29%	0,58%	-5,19%	12.547	13.234
Sant Cugat del Vallès	6,19%	-0,86%	-1,85%	2.548	2.596
Sant Llorenç Savall	9,40%	-2,97%	-16,95%	98	118
Sant Quirze del Vallès	6,64%	0,32%	-7,44%	622	672
Santa Perpètua de Mogoda	11,27%	2,09%	-2,87%	1.419	1.461
Sentmenat	9,80%	0,49%	-4,24%	407	425
Terrassa	12,83%	2,16%	-3,95%	14.331	14.920
Ullastrell	6,51%	-4,76%	-11,76%	60	68
Vacarisses	10,65%	-1,70%	-8,54%	289	316
Viladecavalls	9,28%	5,35%	-3,46%	335	347
VALLÈS OCCIDENTAL	11,23%	0,45%	-4,73%	50.097	52.583
CATALUNYA	10,99%	-0,44%	-5,15%	396.642	418.181



# Atur registrat i taxa d'atur registral per sexe

**INFOATUR**  
FEBRER 2019

Febrer 2019. Vallès Occidental

	TAXA D'ATUR REGISTRAL	NOMBRE D'ATURATS	VARIACIÓ MENSUAL	VARIACIÓ INTERANUAL
Homes	8,85%	20.922	0,04%	-6,44%
Dones	13,91%	29.175	0,75%	-3,46%
Vallès Occidental	11,23%	50.097	0,45%	-4,73%

El febrer de 2019, la taxa d'atur femenina se situa en el 13,91% i la masculina en el 8,85%.

El nombre d'homes desocupats se situa en 20.922 (41,8% del total) i el de dones en 29.175 (58,2%), és a dir, una diferència absoluta entre ambdós sexes de 8.253 persones.

L'augment de l'atur s'ha produït entre els homes (9) i, sobretot, entre les dones (216).

Interanualment, la caiguda de la desocupació és més accentuada entre els homes.

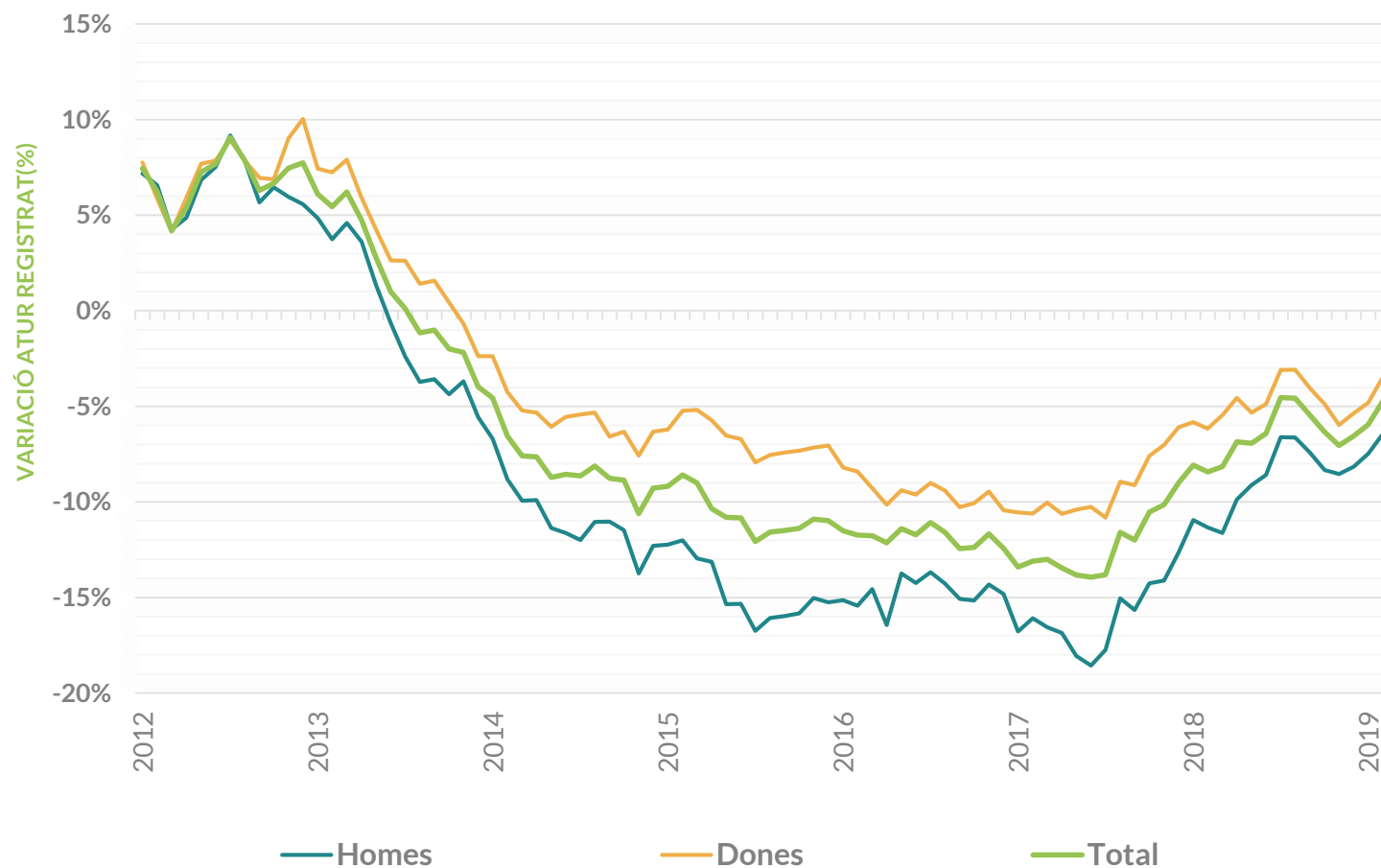
■ L'atur disminueix respecte al període anterior

■ L'atur augmenta respecte al període anterior

# Variació interanual de l'atur registrat per sexe

**INFOATUR**  
FEBRER 2019

Gener 2012-Febrer 2019.Vallès Occidental



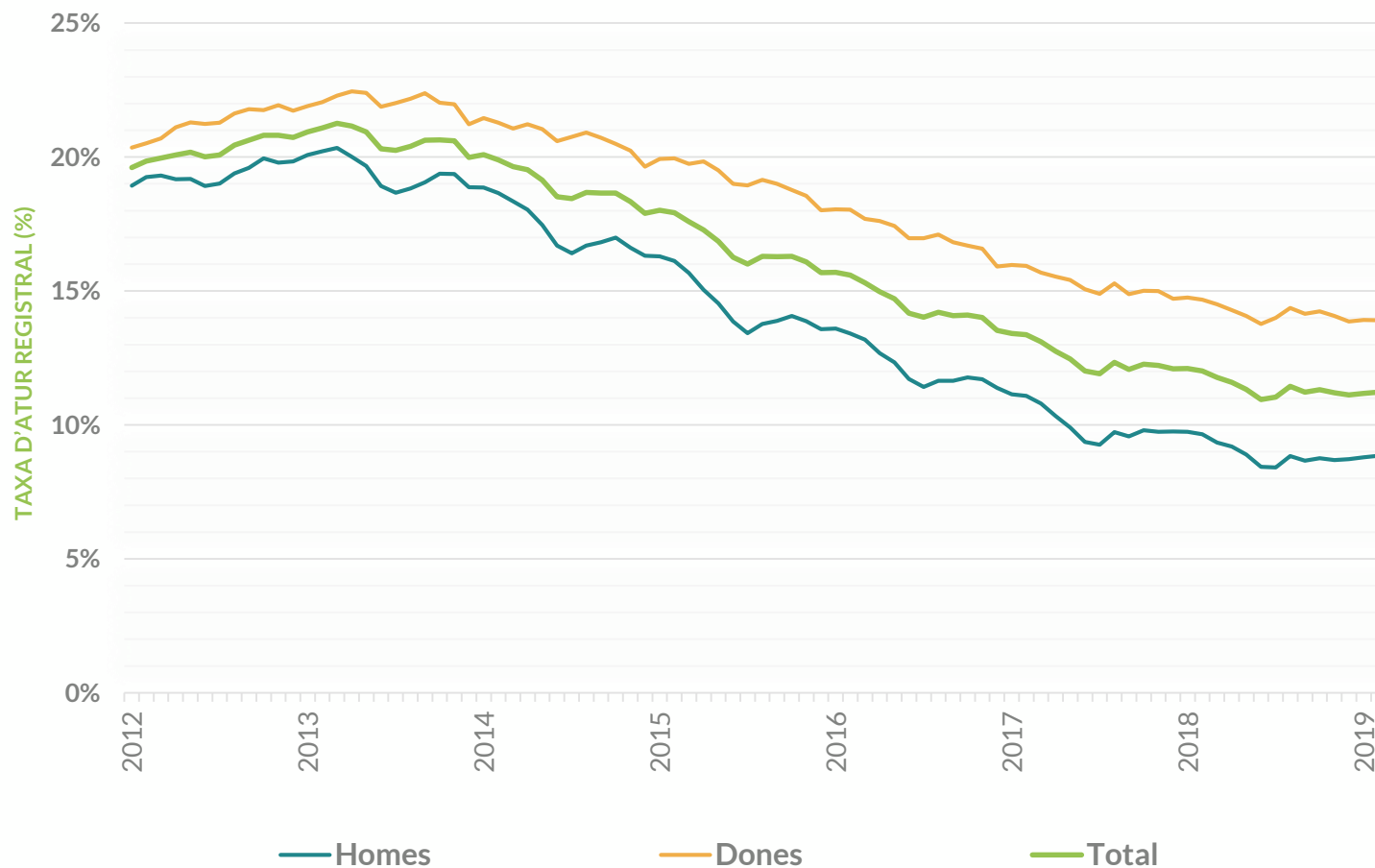
L'evolució de la desocupació mostra una clara trajectòria descendent des del 2013 fins el final de 2017, moment en què el ritme de disminució de l'atur s'alenteix.

La recuperació del mercat de treball ha estat desigual segons gènere. La caiguda de l'atur masculí s'ha produït amb un ritme superior fins mitjans de 2017. En l'actual fase de desacceleració, les diferències en la variació interanual entre homes i dones es redueixen progressivament.

# Evolució de la taxa d'atur registral per sexe

**INFOATUR**  
FEBRER 2019

Gener 2012-Febrer 2019.Vallès Occidental



En el context de disminució de l'atur, la bretxa de gènere s'ha anat ampliant des de l'any 2012 i, el gener de 2019, la taxa d'atur femenina (13,91%) supera en cinc punts la masculina (8,85%)

# Atur registrat i taxa d'atur registral per municipi i sexe (I)

**INFOATUR**  
FEBRER 2019

Febrer 2019. Vallès Occidental

	ATUR REGISTRAT		TAXA D'ATUR	
	HOMES	DONES	HOMES	DONES
Badia del Vallès	488	607	14,32%	20,96%
Barberà del Vallès	685	988	8,02%	13,14%
Castellar del Vallès	383	603	6,31%	11,22%
Castellbisbal	205	337	6,33%	12,23%
Cerdanyola del Vallès	1.078	1.424	7,24%	10,48%
Gallifa	3	3	6,98%	10,71%
Matadepera	77	109	3,73%	5,73%
Montcada i Reixac	890	1.257	9,71%	16,15%
Palau-solità i Plegamans	272	402	7,05%	12,13%
Polinyà	159	250	7,23%	13,80%
Rellinars	19	20	11,80%	16,95%
Ripollet	1.084	1.482	10,57%	17,19%
<b>VALLÈS OCCIDENTAL</b>	<b>20.922</b>	<b>29.175</b>	<b>8,85%</b>	<b>13,91%</b>

# Atur registrat i taxa d'atur registral per municipi i sexe (II)

**INFOATUR**  
FEBRER 2019

Febrer 2019. Vallès Occidental

	ATUR REGISTRAT		TAXA D'ATUR	
	HOMES	DONES	HOMES	DONES
Rubí	1.891	2.725	9,49%	15,74%
Sabadell	5.339	7.208	9,92%	14,92%
Sant Cugat del Vallès	1.140	1.408	5,49%	6,89%
Sant Llorenç Savall	41	57	7,30%	11,88%
Sant Quirze del Vallès	229	393	4,71%	8,72%
Santa Perpètua de Mogoda	570	849	8,21%	15,05%
Sentmenat	142	265	6,26%	14,07%
Terrassa	5.946	8.385	9,97%	16,10%
Ullastrell	22	38	4,55%	8,66%
Vacarisses	126	163	8,61%	13,04%
Viladecavalls	133	202	6,95%	11,92%
<b>VALLÈS OCCIDENTAL</b>	<b>20.922</b>	<b>29.175</b>	<b>8,85%</b>	<b>13,91%</b>

# Atur registrat i taxa d'atur registral per edat

**INFOATUR**  
FEBRER 2019

Febrer 2019. Vallès Occidental

	TAXA D'ATUR REGISTRAL	NOMBRE D'ATURATS	VARIACIÓ MENSUAL	VARIACIÓ INTERANUAL
16-29	11,4%	7.756	2,69%	1,61%
30-44	8,5%	15.516	-0,27%	-6,06%
45-54	9,8%	12.238	-0,22%	-7,41%
>55+	20,8%	14.587	0,63%	-4,13%
<b>Vallès Occidental</b>	<b>11,23%</b>	<b>50.097</b>	<b>0,45%</b>	<b>-4,73%</b>

Per edats, els joves i els majors de 55 anys protagonitzen l'increment de l'atur del febrer, mentre que en els trams centrals d'edat, l'atur disminueix lleugerament.

Respecte l'any anterior, la població activa registrada dels trams de 30 a 54 anys són els que més redueixen l'atur, seguit del grup amb edat més avançada. Per contra, l'atur registrat augmentat entre els joves.

■ L'atur disminueix respecte al període anterior

■ L'atur augmenta respecte al període anterior

# Variació de l'atur registrat per edat

**INFOATUR**  
FEBRER 2019

Gener 2012-Febrer 2019.Vallès Occidental



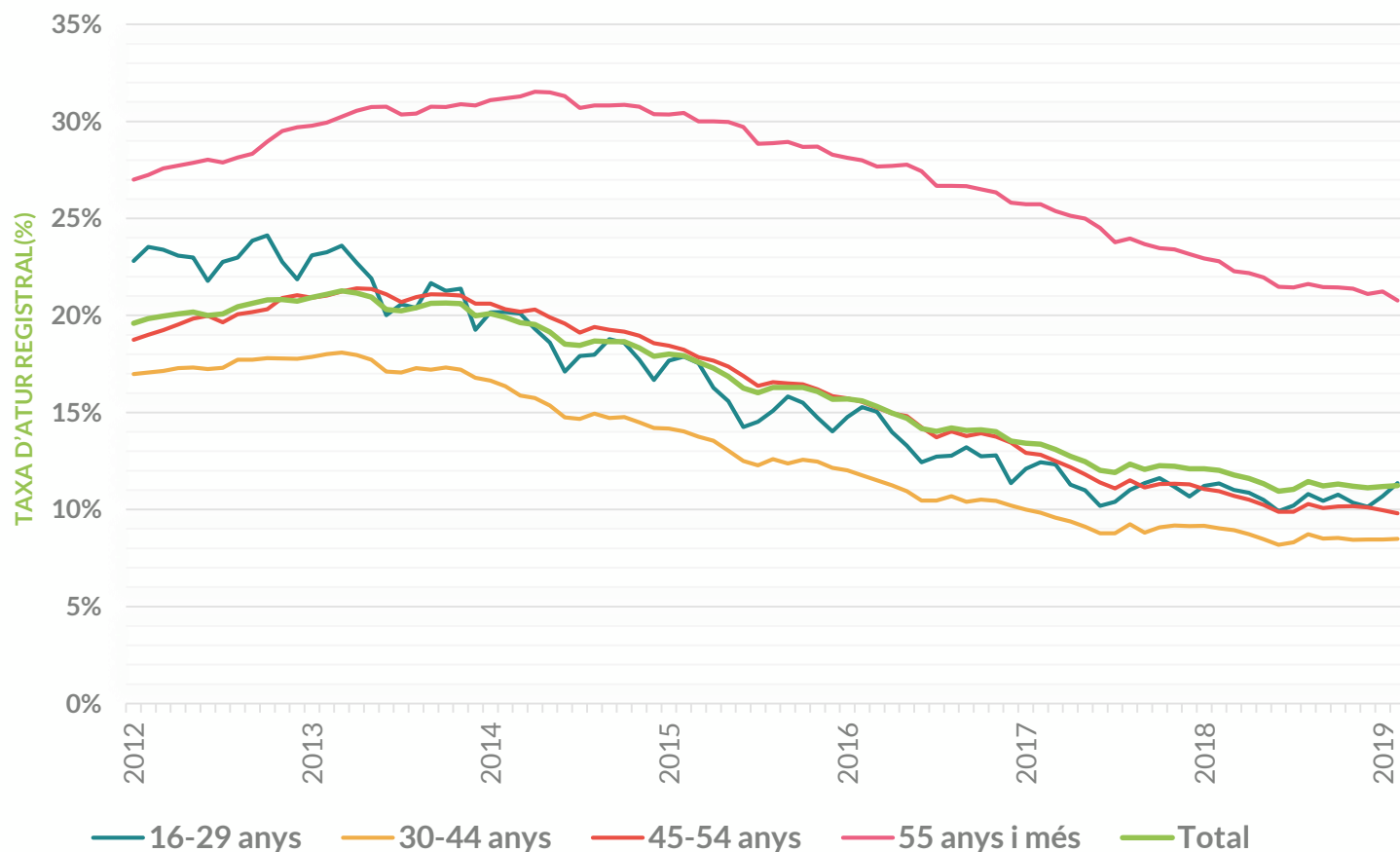
La moderació del descens de l'atur afecta a totes les edats però, a l'entorn comarcal, incideix especialment en el grup de població activa més jove, que inclou al voltant del 15% del total d'aturats.

La resta de desocupats segueixen la mateixa tendència, tot i que el ritme de desacceleració és menor. Cal destacar el grup de 55 anys i més, amb un comportament més estable i intens els darrers anys.

# Evolució de la taxa d'atur registral per edat

**INFOATUR**  
FEBRER 2019

Gener 2012-Febrer 2019.Vallès Occidental



La taxa d'atur de la població amb edats més avançades (55 anys i més) duplica la de la resta de grups. En el context de disminució de l'atur, la bretxa intergeneracional s'ha anat escurçant progressivament, sobretot la població jove, (menor de 30 anys) i la població més madura (entre 30 i 54 anys), a diferència dels majors de 55 anys, que ha augmentat.

Des de començament del 2018 hi ha una estabilització de la taxa d'atur, coincidint amb la desacceleració de la recuperació del mercat de treball.



# Atur registrat i taxa d'atur registral per municipi i grup d'edat (I)

**INFOATUR**  
FEBRER 2019

Febrer 2019. Vallès Occidental

## ATUR REGISTRAT

## TAXA D'ATUR

	ATUR REGISTRAT				TAXA D'ATUR			
	16-29	30 - 44	45-54	55 +	16-29	30 - 44	45-54	55 +
Badia del Vallès	187	350	301	257	17,05%	13,34%	17,71%	29,07%
Barberà del Vallès	273	503	382	515	11,93%	6,99%	8,97%	22,25%
Castellar del Vallès	124	250	244	368	7,25%	5,64%	7,18%	19,32%
Castellbisbal	84	151	142	165	9,18%	6,71%	7,33%	18,50%
Cerdanyola del Vallès	350	764	579	809	8,20%	7,13%	6,99%	15,58%
Gallifa	0	3	2	1	0,00%	13,04%	10,00%	6,67%
Matadepera	25	45	38	78	4,34%	3,52%	3,15%	8,62%
Montcada i Reixac	382	685	500	580	14,68%	9,80%	10,40%	22,73%
Palau-solità i Plegamans	100	174	145	255	9,15%	6,35%	7,22%	19,12%
Polinyà	62	139	95	113	11,61%	6,94%	9,19%	25,68%
Rellinars	4	15	8	12	12,90%	14,02%	7,92%	30,00%
Ripollet	423	831	628	684	14,85%	10,20%	11,61%	27,70%
<b>VALLÈS OCCIDENTAL</b>	<b>7.756</b>	<b>15.516</b>	<b>12.238</b>	<b>14.587</b>	<b>11,36%</b>	<b>8,49%</b>	<b>9,80%</b>	<b>20,78%</b>

# Atur registrat i taxa d'atur registral per municipi i grup d'edat (II)

**INFOATUR**  
FEBRER 2019

Febrer 2019. Vallès Occidental

## ATUR REGISTRAT

## TAXA D'ATUR

	16-29	30 - 44	45-54	55 +	16-29	30 - 44	45-54	55 +
Rubí	642	1.353	1.116	1.505	10,88%	8,60%	11,01%	27,53%
Sabadell	2.042	3.889	3.040	3.576	12,39%	9,22%	10,97%	22,70%
Sant Cugat del Vallès	348	796	655	749	6,37%	5,10%	5,25%	9,84%
Sant Llorenç Savall	10	34	21	33	6,41%	9,26%	7,39%	14,04%
Sant Quirze del Vallès	97	147	150	228	7,98%	4,17%	5,27%	12,77%
Santa Perpètua de Mogoda	258	424	343	394	13,45%	8,50%	9,04%	20,88%
Sentmenat	59	136	83	129	10,14%	7,29%	7,74%	20,38%
Terrassa	2.182	4.678	3.591	3.880	12,45%	9,88%	11,91%	23,19%
Ullastrell	9	10	13	28	8,74%	2,78%	4,02%	20,59%
Vacarisses	43	82	79	85	11,65%	7,14%	9,09%	25,91%
Viladecavalls	52	57	83	143	8,97%	4,70%	7,36%	20,78%
<b>VALLÈS OCCIDENTAL</b>	<b>7.756</b>	<b>15.516</b>	<b>12.238</b>	<b>14.587</b>	<b>11,36%</b>	<b>8,49%</b>	<b>9,80%</b>	<b>20,78%</b>

# Atur registrat per grups d'edat i nivell d'instrucció

**INFOATUR**  
FEBRER 2019

Febrer 2019. Vallès Occidental

	SENSE ESTUDIS		ESTUDIS PRIMARIS		SECUNDARIS ESO I EGB		SECUNDARIS CFGM		ESTUDIS SUPERIORS		TOTAL	
	Núm	%	Núm	%	Núm	%	Núm	%	Núm	%	Núm	%
16-29	156	0,3%	365	0,7%	4.953	9,9%	975	1,9%	1.307	2,6%	7.756	15,5%
30-44	800	1,6%	941	1,9%	9.631	19,2%	1.447	2,9%	2.697	5,4%	15.516	31,0%
45-54	695	1,4%	757	1,5%	7.892	15,8%	1.278	2,6%	1.616	3,2%	12.238	24,4%
>55+	723	1,4%	1.719	3,4%	10.061	20,1%	1.005	2,0%	1.079	2,2%	14.587	29,1%
% vers total	2.374	4,7%	3.782	7,5%	32.537	64,9%	4.705	9,4%	6.699	13,4%	50.097	100,0%
Variació anual	-188	-7,3%	-413	-9,8%	-1.830	-5,3%	-102	-0,3%	47	0,7%	-2.486	-4,7%

La major part dels aturats registrats a la comarca té estudis de secundària obligatòria (64,9%) i gairebé un quart han finalitzat estudis postobligatoris de secundària (9,4%) o superiors (13,4%)

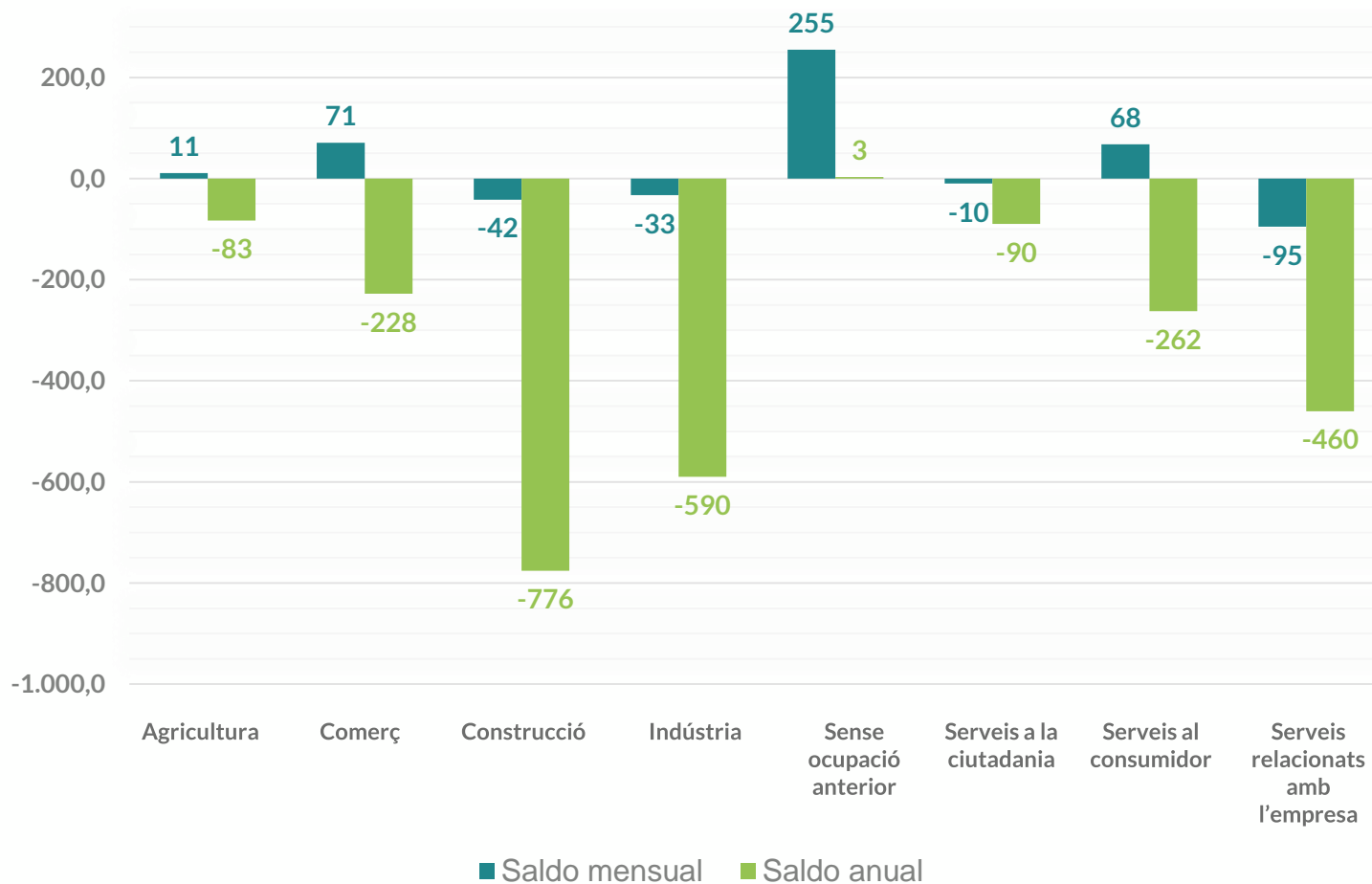
Interanualment, l'atur registrat ha caigut en tots els nivells formatius i, d'una manera més accentuada, entre el grup sense amb estudis de primària (-9,8%) i sense estudis (-7,3%).

■ Els desocupats disminueixen respecte al període anterior

■ Els desocupats augmenten respecte al període anterior

# Variació de l'atur registrat segons sector d'activitat

**INFOATUR**  
FEBRER 2019



Respecte el gener, el nombre de desocupats augmenta en quatre sectors d'activitat econòmica. Destaca l'increment absolut del col·lectiu sense ocupació anterior. Per contra, l'atur cau en els serveis relacionats amb l'empresa i, en menor mesura, en la construcció, la indústria i els serveis a la ciutadania.

En comparació amb l'any anterior, la construcció i la indústria són els sectors que més redueixen en termes absoluts la desocupació, seguint la tendència dels darrers mesos.

# Les activitats econòmiques que més redueixen l'atur registrat

**INFOATUR**  
FEBRER 2019

Les 10 activitats que més redueixen el nombre de persones aturades registrades

		SALDO MENSUAL	VARIACIÓ MENSUAL	% VERSEL TOTAL	FEBRER 2019
1	Activitats relacionades amb l'ocupació	-83	-1,75%	9,32%	4.670
2	Construcció d'immobles	-40	-2,17%	3,61%	1.806
3	Serveis a edificis i de jardineria	-35	-1,09%	6,31%	3.163
4	Indústries tèxtils	-30	-2,67%	2,19%	1095
5	Serveis socials sense allotjament	-15	-2,56%	1,14%	571
6	Productes farmacèutics	-14	-6,70%	0,39%	195
7	Publicitat i estudis de mercat	-14	-3,89%	0,69%	346
8	Altres activitats de serveis personals	-13	-0,85%	3,04%	1.522
9	Productes metàl·lics, exc. maquinària	-12	-1,42%	1,66%	833
10	Maquinària i equips ncaa	-12	-3,26%	0,71%	356
<b>TOTAL</b>		<b>-268</b>	<b>-2,63%</b>	<b>29,06%</b>	<b>14.557</b>

Entre les activitats que més redueixen el nombre de persones aturades destaquen les activitats relacionades amb l'ocupació (-83; -1,75%) i, a distància, la construcció d'immobles (-40; -2,17%), els serveis a edificis i de jardineria (-35; -1,09%) i les indústries tèxtils (-30; -2,67%).

# Les activitats econòmiques que més augmenten l'atur registrat

**INFOATUR**  
FEBRER 2019

Les 10 activitats que més augmenten el nombre de persones aturades registrades

		SALDO MENSUAL	VARIACIÓ MENSUAL	% VERSEL TOTAL	FEBRER 2019
1	Sense ocupació anterior	255	6,52%	8,31%	4.164
2	Comerç detall, exc. vehicles motor	51	1,00%	10,27%	5.145
3	Serveis de menjar i begudes	43	1,31%	6,64%	3.326
4	Activitats administratives d'oficina	33	2,49%	2,71%	1356
5	Llars que ocupen personal domèstic	29	3,24%	1,85%	925
6	Comerç engròs, exc. vehicles motor	25	1,27%	3,98%	1992
7	Indústries de productes alimentaris	24	2,82%	1,75%	875
8	Transport terrestre i per canonades	23	2,81%	1,68%	841
9	Activitats jurídiques i de comptabilitat	21	2,43%	1,77%	885
10	Agricultura, ramaderia i caça	13	4,38%	0,62%	310
<b>TOTAL</b>		<b>517</b>	<b>2,83%</b>	<b>39,56%</b>	<b>19.819</b>

Les activitats que més augmenten el nombre d'aturats corresponen al col·lectiu sense ocupació anterior (255; 6,52%), que bàsicament correspon a demandants que busquen la primera feina. A més distància es troben al comerç al detall (51; 1%) i els serveis de menjar i begudes (43; 1,31%).



# Notes metodològiques

**INFOATUR**

## FONT DE LES DADES

Observatori del Treball i Model Productiu

## DEFINICIONS I INDICADORS

### Atur registrat

Demandes d'ocupació registrades en les Oficines de Treball que estan actives l'últim dia laborable de cada mes i que compleixen els criteris estadístics per mesurar l'atur registrat establerts en l'Ordre ministerial de de març de 1985 (BOE de 14 de març de 1985).

### Població activa estimada

La població activa per sexe i edat per a cadascun dels municipis s'estima aplicant la distribució relativa de les afiliacions a la Seguretat Social segons residència padronal per sexe i edat a la xifra d'afiliacions de tots els règims de la Seguretat Social que ofereix l'Observatori del Treball i Model Productiu a través de la Taxa d'atur registral trimestral.

### Taxa d'atur registral

Les taxes d'atur registral es calculen sobre la població activa estimada del mateix període, seguint la metodologia de la Xarxa d'Observatoris de Desenvolupament Local de la província de Barcelona, que adopta el càlcul de la taxa d'atur registral de l'Observatori del Treball i Model Productiu de la Generalitat de Catalunya. Més detalls sobre la metodologia de càlcul en la següent [nota metodològica](#).



# Classificació pròpia de les activitats a 2 dígits de CCAE-2009 en 7 sectors econòmics (I)

**INFOATUR**  
FEBRER 2019

AGRICULTURA		INDÚSTRIA	
1	Agricultura, ramaderia, caça i activitats relacionades	17	Indústries del paper
2	Silvicultura i explotació forestal	18	Arts gràfiques i reproducció de suports enregistrats
3	Pesca i aqüicultura	19	Coqueries i refinació del petroli
CONSTRUCCIÓ		20	Indústries químiques
41	Construcció d'immobles	21	Fabricació de productes farmacèutics
42	Construcció d'obres d'enginyeria civil	22	Fabricació de productes de cautxú i matèries plàstiques
43	Activitats especialitzades de la construcció	23	Fabricació d'altres productes minerals no metàl·lics
COMERÇ		24	Metal·lúrgia, fabr. de productes bàsics de ferro, acer i ferroaliatges
45	Venda i reparació de vehicles de motor i motocicletes	25	Fabricació de productes metàl·lics, excepte maquinària i equips
46	Comerç a l'engròs i intermediaris del comerç	26	Fabricació de productes informàtics, electrònics i òptics
47	Comerç al detall, excepte el comerç de vehicles motor	27	Fabricació de materials i equips elèctrics
INDÚSTRIA		28	Fabricació de maquinària i equips ncaa
5	Extracció d'antracita, hulla i lignit	29	Fabricació de vehicles de motor, remolcs i semiremolcs
6	Extracció de petroli brut i de gas natural	30	Fabricació d'altres materials de transport
7	Extracció de minerals metàl·lics	31	Fabricació de mobles
8	Extracció de minerals no metàl·lics ni energètics	32	Indústries manufactureres diverses
9	Activitats de suport a les indústries extractives	33	Reparació i instal·lació de maquinària i equips
10	Indústries de productes alimentaris	SERVEIS A LA CIUTADANIA	
11	Fabricació de begudes	84	Administració pública, Defensa i Seguretat Social obligatòria
12	Indústries del tabac	85	Educació
13	Indústries tèxtils	86	Activitats sanitàries
14	Confecció de peces de vestir	87	Activitats de serveis socials amb allotjament
15	Indústria del cuir i del calçat	88	Activitats de serveis socials sense allotjament
16	Indústria de la fusta i del suro, excepte mobles; cistelleria i esparteria		

# Classificació pròpia de les activitats a 2 dígits de CCAE-2009 en 7 sectors econòmics (II)

**INFOATUR**  
FEBRER 2019

SERVEIS AL CONSUMIDOR		SERVEIS RELACIONATS AMB L'EMPRESA	
55	Serveis d'allotjament	53	Activitats postals i de correus
56	Serveis de menjar i begudes	61	Telecomunicacions
58	Edició	62	Serveis de tecnologies de la informació
59	Act. de cinematografia, de vídeo i de programes de televisió	63	Serveis d'informació
60	Activitats d'emissió i programació de ràdio i televisió	64	Mediació financera, excepte assegurances i fons de pensions
90	Activitats de creació, artístiques i d'espectacles	65	Assegurances, reassegurances i fons de pensions
91	Act. de biblioteques, arxius, museus i altres activitats culturals	66	Activitats auxiliars de la mediació financera i d'assegurances
92	Activitats relacionades amb els jocs d'atzar i les apostes	68	Activitats immobiliàries
93	Activitats esportives, recreatives i d'entreteniment	69	Activitats jurídiques i de comptabilitat
94	Activitats associatives	70	Activitats de les seus centrals; activitats de consultoria de gestió empresarial
95	Reparació d'ordinadors, d'efectes personals i efectes domèstics	71	Serveis tècnics d'arquitectura i enginyeria; assajos i anàlisis tècnics
96	Altres activitats de serveis personals	72	Recerca i desenvolupament
97	Activitats de les llars que donen ocupació a personal domèstic	73	Publicitat i estudis de mercat
98	Act. de les llars que produeixen béns i serveis per a ús propi	74	Altres activitats professionals, científiques i tècniques
SERVEIS RELACIONATS AMB L'EMPRESA		75	Activitats veterinàries
35	Subministrament d'energia elèctrica, gas, vapor i aire condicionat	77	Activitats de lloguer
36	Captació, potabilització i distribució d'aigua	78	Activitats relacionades amb l'ocupació
37	Recollida i tractament d'aigües residuals	79	Activitats de les agències de viatges, operadors turístics i altres serveis
38	Activitats de recollida, tractament i eliminació de residus;	80	Activitats de seguretat i investigació
39	Activitats de descontaminació i altres serveis de gestió de residus	81	Serveis a edificis i activitats de jardineria
49	Transport terrestre; transport per canonades	82	Activitats administratives d'oficina i altres activitats auxiliars a les empreses
50	Transport marítim i per vies de navegació interiors		
51	Transport aeri		
52	Emmagatzematge i activitats afins al transport		



OBSERVATORI  
VALLÈS OCCIDENTAL

Amb el suport de



Xarxa d'Observatoris  
del Desenvolupament  
Econòmic Local

