



Guia d'oferta educativa

**Ripollet 2021/
2022**

Centres públics, concertats i privats

Índex

Escoles bressol municipals Pàg. 3

Escola Anselm Clavé Pàg. 4

Escola Enric Tatché i Pol Pàg. 5

Escola Francesc Escursell i Bartalot Pàg. 6

Escola Gassó i Vidal Pàg. 7

Escola Josep M. Ginesta Pàg. 8

Escola Tiana de la Riba Pàg. 9

Institut Escola El Martinet Pàg. 10

Institut Escola Els Pinetons Pàg. 11

Institut Can Mas Pàg. 12

Institut Lluís Companys Pàg. 13

Institut Palau Ausit Pàg. 14

FEDAC Ripollet Pàg. 15

San Juan de la Cruz Pàg. 16

Sant Gabriel Pàg. 17

Llars d'infants privades Pàg. 18

CFA Jaume Tuset Pàg. 19

Portes obertes Pàg. 20

Plànol de zonificació i informacions sobre la preinscripció Pàg. 21

Escoles bressol municipals

EBM La Rodeta del Molí

C. de Magallanes, 33
 Tel. 935 946 738
 A/e: larodeta@ebpripollet.cat
 Codi del centre: 08064556
 Oferta educativa: infants de 12 a 36 mesos
 AMPA: ampa.larodeta@ebpripollet.cat

EBM La Verema

C. de Barberà del Vallès, 10
 Tel. 935 944 619
 A/e: laverema@ebpripollet.cat
 Codi del centre: 08070337
 Oferta educativa: infants de 4 a 36 mesos
 AMPA: ampa.laverema@ebpripollet.cat

Web: escoles.ebpripollet.cat

Àrea d'influència de la preinscripció:
 tot el municipi de Ripollet

Presentació del centre

Les escoles bressol públiques de Ripollet són centres educatius de titularitat municipal.

Les dues escoles comparteixen un mateix projecte educatiu, que parteix d'una idea d'infant com a subjecte de ple dret, dotat de capacitats a desenvolupar. Un infant social que necessita de l'entorn per a construir-se com a persona autònoma, responsable, crítica i participativa.

El nostre projecte educatiu parteix de la idea que l'infant és el protagonista del seu desenvolupament, mentre que les persones adultes l'acompanyen en aquest procés.

Totes les activitats que es porten a terme a l'escola tenen caràcter educatiu i, d'acord amb la idea d'infant protagonista dels seus aprenentatges, les propostes no preveuen el fracàs.

Les escoles es consideren centres oberts i les activitats que s'hi porten a terme es poden agrupar en experimentació, tallers, racons de joc, activitats a l'aire lliure, sortides, llenguatge i literatura i celebracions. Totes aquestes activitats estan pensades perquè els infants hi participin de forma lliure i espontània.

Pel que fa als hàbits quotidians d'higiene, alimentació i descans, també s'entenen com a plenament educatius, afavorint el desenvolupament de l'autonomia personal.

Quant al desenvolupament social, considerem l'escola un espai amb infants i persones adultes en constant relació, fet que ens apropa a una metodologia constructivista.



Escola Anselm Clavé

C. de les Escoles, s/n

Tel. 936 920 864

A/e: a8023566@xtec.cat

Web: www.escolaclave.cat

Codi del centre: 08023566

Àrea d'influència de la preinscripció: C

Institut adscrit: Lluís Companys

Característiques

Menjador escolar: sí

Lliure de barreres arquitectòniques: no

Activitats extraescolars: sí

Socialització de llibres: sí

Horari lectiu: de 9 a 12.30 h i de 15 a 16.30 h

Servei d'acollida: sí, de 7.30 a 9 h

Equipaments

– Pista coberta

– Sala de lectura

– Aula d'educació artística

– Aula de música

– Sala d'Arts&Crafts

– Aula d'informàtica

– Sala de psicomotricitat

– Vestíbul polivalent

– Aula d'acollida

– Pissarra digital a totes les aules

– Menjador escolar

– Ludoteca

– Equips informàtics a totes les aules

Oferta educativa

Educació infantil i primària

AMPA

Serveis que hi ofereix:

– Extraescolars

– Acollida matinal

– Socialització de llibres

– Matins en família

– Festes

Presentació del centre

Al Clavé volem que tothom s'hi trobi bé.

I no és una rima fàcil, sinó que és el motor que ens mou a organitzar tota la nostra activitat pedagògica i socialitzadora.

Entenem l'escola com un espai amb una riquesa de diversitat única, on els nens i nenes venen a créixer i a aprendre a viure en societat i, per tant, un espai on cal vetllar perquè cadascun dels nostres infants s'hi senti acollit i acompanyat per ser-hi feliç.

Sabem que l'entrada a l'escola és un moment especial i màgic per a cada infant. Alguns ja han conegut les escoles bressol i d'al- tres tot just se separen per primer cop de la seva família. Es per això que la prioritat del primer curs a l'escola és que els nens i nenes se sentin acompanyats i tranquils al centre.

Allarg de la seva escolaritat treballarem per tal d'acompanyar-los i ajudar-los a esdevenir persones competents, lliures i respectuoses a la societat del futur. El nostre mètode de treball l'entendem com un conjunt de mètodes que ens permeten atendre cada alumne de la manera que pugui aprofitar al màxim les seves capacitats. La diversitat d'agrupaments, el treball a partir de la seva curiositat i l'atenció a les característiques de cadascun dels infants és el que ens permet tirar endavant i seguir la nostra raó de ser.



Escola Enric Tatché i Pol

C. de Pau Casals, 101
 Tels. 935 808 523
 A/e: a8033948@xtec.cat
 Web: escolaenricatche.wixsite.com/tatche
 Codi del centre: 08033948
Àrea d'influència de la preinscripció: B
Institut adscrit: Can Mas

Característiques

Menjador escolar: sí (cuina pròpia)
 Lliure de barreres arquitectòniques: sí
 Activitats extraescolars: sí
 Socialització de llibres: sí, al Cicle Superior (els altres cursos treballen sense llibres, només amb el suport d'algun quadernet d'activitats)
 Horari lectiu: de 9 a 12.30 h i de 15 a 16.30 h
 Servei d'acollida: sí, de 7.30 a 9 h i de 16.30 a 17.30 h

Equipaments:

- Dues pistes d'esport (una coberta)
- Patis grans
- Pati exclusiu per a ed. infantil
- Dues aules d'informàtica
- Espai de música
- Espai de *Science*
- Sala de psicomotricitat

Oferta educativa

Educació infantil i primària

AMPA

A/e: ampa.enric.tatche@gmail.com
 Web: ampaescolaenricatche.blogspot.com

Serveis que hi ofereix:

- Anglès, escacs, hip-hop, karate, patinatge, bàsquet i futbol, entre d'altres.
- Casal d'estiu

Presentació del centre

Som una escola oberta!

Aquest any tots i totes hem hagut d'adaptar-nos a una situació nova i inesperada. Tot i els canvis que hem experimentat al llarg del últims mesos els infants han demostrat una capacitat increïble per acceptar les noves situacions. Tot i això, la nostra escola segueix sent un espai obert a tota la comunitat educativa, on tots posem el nostre gra de sorra per tirar endavant el nostre objectiu: EDUCAR INFANTS PER A ACONSEGUIR CIUTADANS DEL FUTUR.

La unió de famílies i mestres, amb una relació estreta i cooperativa, afavoreix l'entorn necessari per què els nostres infants gaudeixin aprenent en uns espais naturals immillorables.

Acompanyarem els infants en el seu camí emocional, personal i de creixement a través del joc, de les noves tecnologies, de l'aprenentatge de les llengües (projecte Gep de llengua anglesa) i de l'experimentació en l'àmbit científic.

Entre tots i totes aconseguirem una generació d'infants crítics, solidaris i empàtics, preparats per al món global que els envolta.

SOM-HI!



Escola Francesc Escursell i Bartalot

Ctra. de l'Estació, 9
 Tels. 936 917 701 / 669 897 941
 A/e: a8038156@xtec.cat
 Web: agora.xtec.cat/ceipeskursell-ripollet
 Codi del centre: 08038156
 AMPA: ampaescursell@gmail.com
Àrea d'influència de la preinscripció: C
Institut adscrit: Lluís Companys

Característiques

Menjador escolar: sí
 Lliure de barreres arquitectòniques: sí
 Activitats extraescolars: sí
 Socialització de llibres: sí
 Horari lectiu: de 9 a 12.30 h i de 15 a 16.30 h
 Servei d'acollida: sí, de 8 a 9 h

Equipaments

Vegeu el web del centre

Oferta educativa

Educació infantil i primària

AMPA

A/e: ampaescursell@gmail.com

Serveis que hi ofereix:

- Activitats extraescolars
- Menjador



Presentació del centre

És difícil expressa amb poques paraules el que fem a l'Escola Escursell, però aquí n'escrivim algunes que nosaltres considerem que ens defineixen.

ACOMPANYAR els nens i les nenes des dels 3 als 12 anys en aquest camí cap a fer-se grans que suposa l'escola. Acompanyar-los cada dia amb il·lusió en la descoberta d'ells mateixos i del món que els envolta. I acompanyar també a les famílies, les que comencen, les que ja tenen més germans al centre, les que només hi tenen un fill o les que n'hi tenen molts. Tots i totes formen l'Escola Escursell.

COL-LABORAR per aprendre junts en els projectes que fem, descobrint plegats el barri, les plantes, el cos humà... Col·laborar organitzant-nos i creant plegats les cantates de Nadal al Teatre Auditori, els Jocs Florals, la celebració de Carnaval... També resolt junts reptes matemàtics o superant les dificultats que implica aprendre una nova llengua com l'anglès o practicar diferents esports en equip.

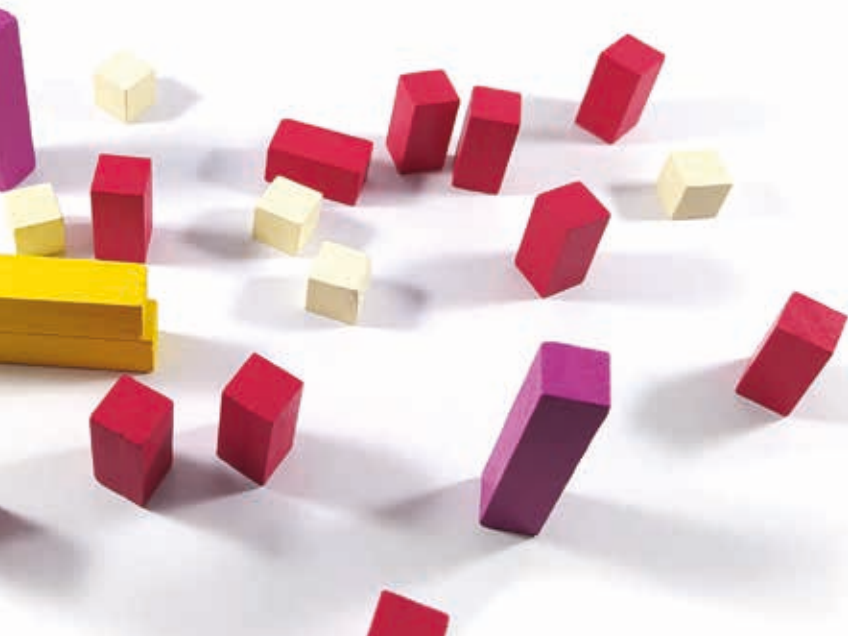
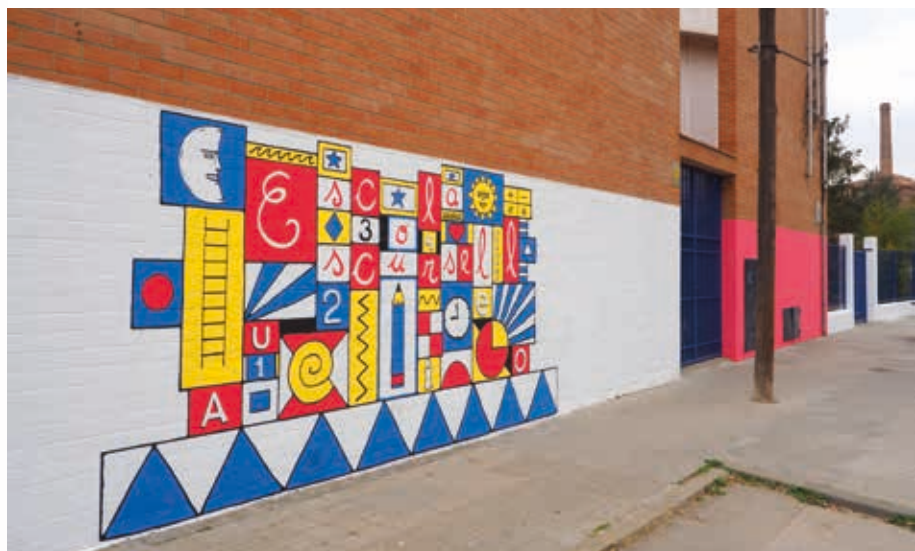
EDUCACIÓ EMOCIONAL cada dia, per compartir com ens sentim, per escoltar com estan els altres. Des de ben petits treballem els valors amb els contes i la literatura per créixer com a persones preparades per afrontar tot tipus de situacions. Perquè l'Educació Emocional ens ajuda a resoldre conflictes de manera positiva, a tenir més empatia, a sentir major benestar i, en definitiva, ens prepara per aprendre.

I aquest APRENDRE amb majúscules és molt important per a nosaltres, aprendre de manera vivencial i autònoma amb racons d'aprenentatge a tots els cursos. Aprendre desenvolupant la creativitat en tallers amb taules de llum, joc simbòlic, acampada, informàtica... Aprendre amb els altres en activitats com l'apadrinament lector i aprendre en qualsevol espai del centre, com a la biblioteca del pati.

PARTICIPAR del poble i per al poble, anar a parlar amb l'alcalde, a la Biblioteca, a la Casa Natura, al Molí d'en Rata. Perquè els nens i les nenes de l'escola són els futurs ciutadans de Ripollet.

I per últim, però no menys important, fem de la DIVERSITAT una oportunitat per a tots i totes; cada alumne és únic i té molt a aportar a l'escola, i nosaltres treballem per a enriquir-nos amb aquesta diversitat, per incloure tothom, que cadascú senti que el seu lloc està a l'escola i es senti feliç i preparat per aquest gran camí que és aprendre i fer-se gran.

Només ens queda dir-vos que ens encantarà rebre-us a les jornades de portes obertes i presentar-vos el nostre projecte educatiu.



Escola Gassó i Vidal

C. de Rocabruna, 1
 Tel. 936 920 725
 A/e: a8023426@xtec.cat
 Web: <https://agora.xtec.cat/escolagassoividal/>
 Instagram: @escolagassoividal
 Codi del centre: 08023426
Àrea d'influència de la preinscripció: B
Institut adscrit: Can Mas

Característiques

Menjador escolar: sí
 Lliure de barreres arquitectòniques: no
 Activitats extraescolars: sí
 Socialització de llibres: sí
 Horari lectiu: de 9 a 12.30 h i de 15 a 16.30 h
 Servei d'acollida: sí, de 8 a 9 h

Equipaments

- Tres aules d'educació infantil
- Sis aules de primària
- Sala d'usos múltiples
- Aula de música
- Biblioteca
- Aula d'anglès
- Aula de logopèdia
- Sala de mestres
- Despatx
- Dues aules multiservei
- Menjador
- Cuina
- Vestidors
- Lavabos
- Magatzem de material múltiple
- Espai exterior

Oferta educativa

Educació infantil i primària

AMPA

A/e: ampagassoividal@gmail.com
 Facebook: AMPA Gassoividal

Serveis que hi ofereix:

- Acollida
- Casal d'estiu
- Activitats extraescolars



Presentació del centre

L'escola Gassó i Vidal és una escola pública, acollidora, d'una sola línia, on hi ha un sol grup de cada curs i vinculada amb el barri. Tots ens coneixem pel nostre nom i ens movem per l'espai amb seguretat i confiança.

Ens proposem aprendre a ser, a conèixer, a fer i a conviure fomentant l'autoestima, la cooperació, la tolerància, l'empatia, l'assertivitat, l'aprendre a aprendre i afavorim els vincles per donar importància a la cohesió de grup.

Optem pel compromís, el respecte i el treball conjunt de tota la comunitat educativa.

Us mostrem una pinzellada d'alguna de les activitats que duem a terme a l'escola:

Treballem les llengües d'una manera integrada amb la incorporació de la llengua anglesa des dels 3 anys; la utilització de l'anglès dins d'àrees no lingüístiques com la psicomotricitat i el medi (projecte innovació pedagògica: GEP).

Fem tallers amb grups heterogenis, on es barregen nens i nenes de diferents edats, que cooperen i es relacionen entre ells, en diferents espais i en un ambient acollidor i lúdic.

Les activitats que es porten a terme són globalitzadores i alhora afavoreixen altres capacitats com ajudar, acceptar les diferències dels altres, saber esperar, compartir, conversar, raonar...

A través del joc es potencien la creativitat, el descobriment i l'experimentació. Cada nen i nena segueix el seu propi ritme acompanyat de l'adult, que li dona suport i el guia en tot aquest procés quan l'infant ho requereix.

Volem oferir als nostres alumnes experiències educatives diverses, properes i de qualitat dins de l'horari escolar com:

La introducció al gran món de la robòtica. No volem crear grans informàtics, sinó potenciar l'enginy, l'autonomia, la iniciativa, la responsabilitat, el treball en equip i l'interès per la investigació.

La missió ALBA, projecte de ciència en col·laboració amb el Síncrotró de Cerdanyola.

Projecte Inspira STEAM (Science, Technology, Engineering, Arts and Maths) projecte pioner pel foment de la vocació científica i tecnològica.



Escola Josep M. Ginesta

C. del Puigmal, 59

Tel. 936 922 791

A/e: a8023554@xtec.cat

Web: josepmariaginesta.es

Codi del centre: 08023554

Àrea d'influència de la preinscripció: A

Institut adscrit: Palau Ausit

Característiques

Menjador escolar: sí

Lliure de barreres arquitectòniques: sí

Activitats extraescolars: sí

Socialització de llibres: sí

Horari lectiu: de 9 a 12.30 h i de 15 a 16.30 h

Servei d'acollida: sí, de 7.45 a 9 h

Equipaments

– Gimnàs

– Aula de psicomotricitat

– Aula de música

– Aules d'anglès

– Biblioteca

– Espais multifuncions

– Teatre

– Espais d'ambients

– Tallers

– Espai artístic

– Espai d'experimentació

– Espais de llum a infantil i primària

– Patis d'infantil i primària amb zones de pícnic i ajardinades

– Pistes poliesportives

– Pissarres digitals i dotacions informàtiques a tots els espais de l'escola

– Tauletes i chromebooks per desenvolupar la competència digital dels nostres nens i nenes a l'escola.

– Menjador i cuina

– Hort

– Acollida matinal

Oferta educativa

Educació infantil i primària

AMPA

A/e: ampaceipginesta@yahoo.es

Presentació del centre

Volem que el centre del procés d'ensenyament i aprenentatge, en lloc de ser el currículum, sigui el projecte vital de l'alumne i el desenvolupament de la seva capacitat de reflexió i de crítica.

La nostra metodologia és respectuosa amb els ritmes i els processos interns de cadascú, amb eines per desenvolupar les competències per a la vida, en un món globalitzat i complex, que els han de permetre ser competents per adaptar-se i interactuar en un món canviant a escala social i tecnològica.

Els nostres projectes pedagògics de primària són "Els espais", a Cicle Inicial, i "Capses d'aprenentatge", a Cicle Mitjà i Superior. Volem que els nostres alumnes cada dia surtin de l'escola amb més interrogants que respostes, que mantinguin la curiositat, la motivació per aprendre, la creativitat i la voluntat de superació i de creixement al llarg de tota la vida. Als espais d'aprenentatge a infantil, el joc és el protagonista per tal d'afavorir l'aprenentatge i el coneixement. Aquests donen resposta a les necessitats d'expressió, creació, recerca, descoberta i investigació dels infants, protagonistes i constructors del seu propi aprenentatge.



Escola Tiana de la Riba

C. de la Verge de Montserrat, 25

Tel. 936 924 094

A/e: a8023542@xtec.cat

Web: agora.xtec.cat/ceiptiana

Codi del centre: 08023542

Àrea d'influència de la preinscripció: C

Institut adscrit: Lluís Companys

Característiques

Menjador escolar: sí

Lliure de barreres arquitectòniques: no

Activitats extraescolars: sí

Socialització de llibres: sí

Horari lectiu: de 9 a 12.30 h i de 15 a 16.30 h

Servei d'acollida: sí, de 8 a 9 h

Equipaments

–Menjador

–Gimnàs

–Aula d'audiovisuals

–Aula d'informàtica

Oferta educativa

Educació infantil i primària

AMPA

A/e: amparosatiana@gmail.com

Serveis que hi ofereix:

–Acollida matinal

–Extraescolars



Presentació del centre

Som una escola Km 0, arrelada al barri, participativa, que defensa el pluralisme ideològic i els valors democràtics fomentant l'esperit solidari i la coeducació, amb una metodologia activa i cooperativa educant per al present i el futur.

Alguns dels Projectes pedagògics transversals que destaquem són:

–Treball cooperatiu: potenciem les habilitats dels alumnes i fomentem el rol actiu als aprenentatges.

–Emprenedoria: l'objectiu del projecte és fomentar les competències interdisciplinars en el procés de la creació i gestió d'una cooperativa escolar; desenvolupant el diàleg, l'autonomia i la responsabilitat dels alumnes.

–El pati dels meus somnis: un projecte obert i democràtic, on l'alumnat és el protagonista per construir el seu pati, el pati dels seus somnis.

–Educació 360: educació a temps complet: família, escola i entorn ens coresponsabilitzem amb el procés educatiu, fent xarxa amb les persones i entitats del barri, garantint l'equitat i la igualtat d'oportunitats.

–Pla de convivència: mitjançant la mediació, el centre potencia la reflexió i el diàleg en la resolució de conflictes.

–Activitats amb famílies: activitats curriculars, on les famílies són part activa del procés d'aprenentatge. No hi ha res millor que fer les coses per entendre-les.

EN L'ÀMBIT LINGÜÍSTIC

–Biblioteca digital: foment de la creació, per part de l'alumnat, de contes amb noves tecnologies per gaudir d'una lectura interactiva.

–Llegim en parella: potenciem les competències lingüístiques en totes les seves dimensions.

–Pla lector: impulsem el gust per la lectura i la lectura expressiva. Desenvolupem les habilitats lectores amb la implicació activa de les famílies.

EN L'ÀMBIT MATEMÀTIC

–ABJ (Aprenentatge basat en jocs): és una activitat lúdica, que té com a finalitat mantenir l'atenció, la concentració, la motivació i l'aprenentatge.

–Robòtica: un sistema d'aprenentatge interdisciplinari que fa ús de robots com a fil conductor per a potenciar el desenvolupament d'habilitats i competències en l'alumnat.

Institut Escola El Martinet

C. de Sant Jaume, 30
Tel. 935 947 522
A/e: a8076571@xtec.cat
Web: escolaelmartinet.com
Codi del centre: 08076571

Àrea d'influència de la preinscripció: B
Institut adscrit: el mateix centre

Característiques

Menjador escolar: sí
Lliure de barreres arquitectòniques: sí
Activitats extraescolars: sí, a partir de 6 anys
Socialització de llibres: tot el material és socialitzat
Horari lectiu: petits, mitjans i grans, de 9 a 12.30 h i de 14.30 a 16 h; més grans (secundària), de 8.55 h a 13.30 h i dimecres, de 14.30 a 16.05 h
Servei d'acollida: sí, de 8 a 9 h

Equipaments

- Edifici d'educació infantil, que acull els infants de 3, 4 i 5 anys (espais d'aprenentatge, menjador i jardí)
- Edifici de primària, que acull els infants de 6 a 11 anys (espais d'aprenentatge i menjadors)
- Mòduls de secundària, que acullen els infants d'11 i 12 anys (espais d'aprenentatge i menjador)
- Jardí
- Gimnàs

Oferta educativa

Educació infantil, primària i secundària obligatòria (ESO)

AFI

Web: www.afiescolaelmartinet.cat

Serveis que hi ofereix:

- Acollida al matí
- Menjador
- Activitats extraescolars
- Casal d'estiu

Presentació del centre

El Martinet és una escola pública que fa 16 anys que va obrir les portes. És una escola de dues línies en creixement, ja que ha esdevingut institut escola i des del curs 2019-20 acull l'etapa de secundària, que creix progressivament.

El Martinet es defineix com a lloc d'aprenentatge i de cultura, i organitza els seus espais i recursos per tal que els processos d'aprenentatge siguin possibles. Sota aquesta intenció ha procurat projectar una proposta educativa vinculada a les diferents etapes de creixement de l'infant sempre en la direcció d'oferir un entorn que obri oportunitats d'aprenentatge múltiples i diverses.

Justament per respondre a les necessitats específiques de desenvolupament de les diferents edats dels infants, l'escola té una estructura de quatre comunitats: la dels petits, la dels mitjans, la dels grans i la dels més grans. Cada comunitat inclou els infants de tres edats consecutives i un equip de mestres. La comunitat dels més grans està en creixement i el curs vinent tindrà dues edats, 11 i 12 anys. Així doncs, l'equip de l'escola es distribueix en quatre grups de treball facilitant així que les seves mirades i atencions puguin centrar-se en els infants de la comunitat on estan ubicats. Dins de cada comunitat les mestres es distribueixen pels diferents grups d'edat com a adults de referència o donant suport concret a una edat específica. D'aquesta manera es procura que per a cada edat (on hi ha dos grups) es configuri un petit equip de tres mestres dedicats a l'acompanyament dels infants d'aquella edat així com de les seves famílies. Els grups d'infants estan normalment formats per 25 nens i nenes.

A l'escola partim d'una visió d'infant capaç i competent, desitjós d'aprendre i de relacionar-se amb els altres i el món. Així doncs, procurem crear situacions reals d'aprenentatge on l'infant se senti convidat al repte, a fer-se noves preguntes i a investigar per aprendre. Per nosaltres aprendre es vincula amb el benestar i la responsabilitat, així doncs, busquem construir conjuntament amb els infants una cultura d'aprenentatge lligada al compromís envers el món. Entenem que els diferents sabers i llenguatges ens donen eines i estratègies per actuar i comprendre.

A l'escola veiem habitualment els nens i nenes en petits grups, en parelles fent les seves recerques, ja que l'aprendre, tot i ser un procés intern, es construeix sempre amb els altres. De manera que en un mateix temps i un mateix espai poden arribar a passar alhora coses molt diverses.



Institut Escola Els Pinetons

Av. de Catalunya, 16

Tel. 935 946 722

A/e: a8076583@xtec.cat

Web: www.iepelspinetons.cat

Codi del centre: 08076583

Àrea d'influència de la preinscripció: A

Institut adscrit: el mateix centre

Característiques

Menjador escolar: sí

Lliure de barreres arquitectòniques: sí

Activitats extraescolars: sí

Socialització de llibres: sí

Horari lectiu: infantil i primària, de 9 a 12.30 h i de 15 a 16.30 h; secundària, dilluns, dimecres i dijous, de 8.30 a 13 h i de 15 a 16.30 h; dimarts i divendres, de 8.30 a 14.30 h

Servei d'acollida: sí, de 8 a 9 h

Equipaments

– Pista poliesportiva

– Auditori-gimnàs

– Espais exteriors

– Sala de psicomotricitat

– Laboratoris de tecnologia i de ciències

– Espai artístic

– Espai domèstic

– Espai musical

– Menjador i cuina

– Sales de mestres

Oferta educativa

Educació infantil, primària i secundària obligatòria (ESO)

AFA

Tel. 935 946 722

Web: www.afaelspinetons.org

Menjador: espaimenjadorpinetons.wordpress.com

Serveis que hi ofereix:

– Menjador

– Activitats extraescolars

– Casal d'estiu

Presentació del centre

El projecte educatiu de l'Institut Escola Els Pinetons té com a escenari central de la vida quotidiana una determinada idea, identitat i cultura d'infància i adolescència.

Tanmateix, aquesta concepció educativa, social i humana se sustenta en uns eixos vertebradors que identifiquem com a equip de mestres i comunitat educativa i que inspira la nostra acció educativa:

– La confiança en els infants i joves i les seves possibilitats de créixer, de construir-se com a persones i d'aprendre.

– El respecte per cada nena/noia, per cada nen/noi, per la seva individualitat i la seva pròpia identitat.

– El compromís i l'esforç, entesos com a expressió individual i col·lectiva, com a part de la construcció conjunta dels aprenentatges.

– La participació democràtica que es relata des de la pròpia llibertat individual que contribueix amb responsabilitat a un objectiu comú i compartit.

– La transparència i la comunicació en les relacions i interaccions que s'estableixen a l'escola.

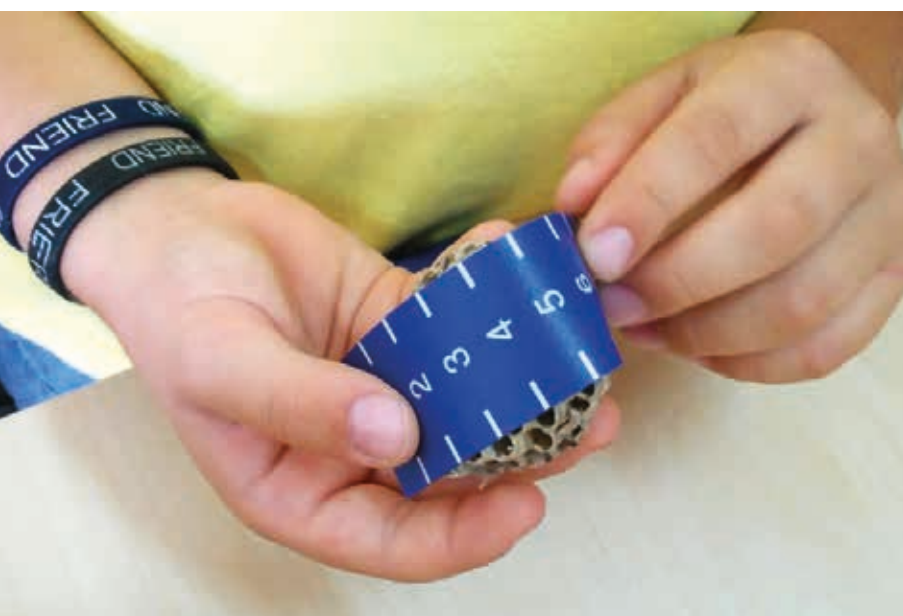
– L'educació i l'escola pública de qualitat, generadores i garants d'equitat i justícia social a la nostra comunitat educativa.

– La diversitat com a reflex d'una societat plural i com a element clau de riquesa de la nostra comunitat educativa, on la mirada inclusiva en el ser i en el fer esdevé l'estratègia de l'acció educativa docent.

– La implicació i participació de les famílies en la construcció d'un projecte educatiu comú i compartit.

– L'acció compromesa i responsable de l'equip de mestres que s'articula amb la reflexió i el debat pedagògic.

Aquests eixos vertebradors són aquells que concretem com a bàsics per a la convivència, la vida quotidiana i les actuacions educatives a la nostra escola i comunitat, amb un rerefons de millora i transformació de l'educació i l'escola pública.



Institut Can Mas

C. de Pau Casals, 102-104

Tel. 935 944 880

A/e: a8054186@xtec.cat

Web: www.inscanmas.cat

Codi del centre: 08054186

Àrea d'influència de la preinscripció: B

Escoles adscrites: Enric Tatché i Gassó i Vidal

Característiques

Lliure de barreres arquitectòniques: sí

Activitats extraescolars: sí

Socialització de llibres: no

Cantina: sí

Horari lectiu: de 8.30 a 15 h

Servei d'acollida: no

Equipaments

—Aules ordinàries

—Aules específiques per EVP

—Tallers de tecnologia

—Laboratoris de ciències experimentals

—Biblioteca

—Dues pistes reglamentàries de 40x20 m

—Pavelló cobert d'esports

Oferta educativa

Educació secundària i batxillerat

AMPA

Tel. 695 370 635

A/e: ampaicanmas@gmail.com

Serveis que hi ofereix:

—Activitats extraescolars

—Col·laboracions i aportacions en diferents activitats del centre

Presentació del centre

Som un centre on l'alumnat és l'eix principal de la nostra activitat, prioritzant un aprenentatge significatiu, personalitzat i incliusiu on l'acompanyament per part dels tutors i les tutores de seguiment al llarg de tota l'etapa d'ESO i Batxillerat és garantia d'oportunitats. De la mateixa manera, uns equips docents compromesos acompanyen de manera directa i afectiva en tot aquest procés d'aprenentatge i creixement.

El nostre model pedagògic està basat en metodologies d'aprenentatge competencial i profund. Disposem de Suports Intensius per a l'Escolarització Inclusiva (SIED), on professionals que s'incorporen al nostre centre atenen l'alumnat amb necessitats educatives especials que ho necessitin.

L'activitat al Can Mas es complementa amb la següent proposta pedagògica:

1r ESO: Joc&Mas: projecte basat en aprenentatge ABP

2n ESO: "Fem un viatge": Micro projectes amb activitats de tipus col·laboratiu. APS Música: acompanyament en el treball musical de l'alumnat de sisè de primària

3r ESO: Servei Comunitari: participació activa amb diverses entitats locals. Five Days to dance: es treballen les emocions i la cohesió de grup mitjançant la creació d'una coreografia amb un fil conductor vinculat a realitats socials actuals/contemporànies. Campus Ítaca: Participació en un programa socioeducatiu de la UAB.

4t ESO: Móns Paral·lels: projecte interdisciplinari que engloba les optatives de dansa, teatre, tecnologia, música i arts plàstiques i de manera transversal les llengües.

Batxillerat: Participació en el Programa Argó en la realització de Treballs de Recerca.

De manera global l'alumnat del Can Mas participa anualment en les Proves Cangur de Matemàtiques i com a Escola per la Sostenibilitat que som, col·laborem en activitats mediambientals de Ripolllet promogudes per Casa Natura i a l'entorn del riu Ripoll.

Les nostres instal·lacions en ajuden a portar a terme la nostra activitat docent. Totes les aules del Can Mas estan equipades amb wifi, projector, pissarra digital, de guix i blanca.

En altres aules més específiques es desenvolupen les activitats per les arts plàstiques, música, laboratori o tallers amb pantalles interactives, iPads, ChromeBooks i dotació robòtica d'avantguarda. Oferim línies en ESO i 3 itineraris de Batxillerat: científic-tecnològic, humanístic-social i humanístic-lingüístic.



Institut Lluís Companys

Ctra. de l'Estació, 7
 Tel.: 935 803 142
 A/e: a8037206@xtec.cat
 Web: www.institutlluíscompanys.org
 Codi del centre: 08037206
Àrea d'influència de la preinscripció: C
Escoles adscrites: Tiana de la Riba, Francesc Escursell i Anselm Clavé

Característiques

Lliure de barreres arquitectòniques: no (ascensor)
 Activitats extraescolars: sí
 Socialització de llibres: no
 Cantina: no
 Horari lectiu: de 8.15 a 14.45 h (ESO i batxillerat)
 i de 15 a 21.30 h
 Servei d'acollida: no

Equipaments

— Dos patis separats
 — Gimnàs
 — Biblioteca
 — Aules dels grups multimèdia
 — Dos laboratoris
 — Dos tallers
 — Aules de música i dibuix
 — Tres aules d'informàtica

Oferta educativa

ESO, Batxillerat, Cicles Formatius de Grau Mitjà (Atenció a Persones en situació de Dependència) i Cicles Formatius de Grau Superior (Integració Social i Educació Infantil)

AMPA

A/e: ampalluiscompanys@gmail.com

Serveis que hi ofereix:

— Venda de llibres
 — Activitats de suport acadèmic
 — Col·laboració amb les activitats extraescolars d'esport
 — Participació activa en el Consell Escolar del centre



Presentació del centre

Volem formar ciutadans competents i actius i garantir la cohesió social.

Per això, la metodologia de treball s'articula sobre tres eixos:

—L'acció tutorial, amb un cotutor a cadascun dels nivells d'ESO, amb activitats de tutoria realitzades amb col·laboració amb organismes municipals i amb tutors de TR al Batxillerat.

—El treball competencial a totes les matèries d'ESO i Batxillerat, amb els treballs de síntesi i el projecte de recerca realitzats amb la metodologia d'ABP (aprenentatge basat en projectes) i amb projectes d'àmbit i pluridisciplinars.

—L'educació inclusiva, abaixant les ràtios a 1r i 2n d'ESO mitjançant la creació d'un grup extra, amb dos professors a l'aula durant una sessió setmanal a les matèries instrumentals a 3r i 4t d'ESO, amb una aula oberta a 4t d'ESO, amb l'aula d'acollida i un Projecte Lingüístic engrescador i amb el foment del treball cooperatiu com a mesura d'inclusió i atenció a les intel·ligències múltiples.

Itineraris d'estudis:

Oferim itineraris d'optatives a 4t ideats per a orientar correctament l'alumnat cap a les diverses modalitats de Batxillerat i diverses branques de CF.

Projectes pedagògics:

A tota l'ESO:

—Biblioteca escolar: el nostre pla lector fomenta la lectura de literatura juvenil, amb el préstec de llibres de la nostra biblioteca escolar i amb la col·laboració amb la Biblioteca Municipal.

—Pim pam sona: vertebrem l'ensenyament de la música a l'entorn de la pràctica musical (batucada, ukulele...).

—LC-Solidaritat: afavorim el compromís social del nostre alumnat participant, per exemple, en recollides de roba i organitzant una cursa solidària.

—Comissió 8M: fomentem un clima de convivència i respecte vers els altres i col·laborem amb la taula feminista de l'Ajuntament.

—Esports inclusius: hem consolidat un projecte de lligues de pati, amb esports inclusius i alternatius, com ara la Pilota Presonera.

A 3r d'ESO:

—Servei comunitari: busquem la participació de l'alumnat en la vida del centre i de l'entorn i fem un acompanyament als alumnes de 6è que arribaran al nostre institut.

A 4t d'ESO:

—Certamen de Ripometratges: dins de la matèria Foment de la lectura i la comunicació realitzem microprojectes que milloren la competència comunicativa i digital, inclòs el projecte de creació d'un curtmètrage gravat a Ripollet, amb un taller de presentació a càrrec d'un director de cinema i amb la celebració d'un certamen.

A 4t d'ESO i 1r de BTX:

—Mostra de Fotofilosofia: participem en el Dia Mundial de la Filosofia amb la realització de fotos filosòfiques.



Institut Palau Ausit

Ctra. de Santiga, 56
Tel. 936 923 204
A/e: a8035295@xtec.cat
Web: inspalauausit.cat

Codi del centre: 08035295

Àrea d'influència preinscripció: A

Escoles adscrites: Escola Ginesta

Característiques

Lliure de barreres arquitectòniques: sí

Activitats extraescolars: sí

Socialització de llibres: sí

Cantina: sí

Horari lectiu: de 8 a 14.30 i de 15.30 a 21.35 h

Equipaments

–Aules d'equipaments amb sistemes informàtics i de projecció

–Laboratori de física

–Laboratori de química

–Dues aules de tecnologia

–Aula de música

–Aula de dibuix

–Gimnàs i dues pistes d'esports equipades

–Aules d'administració i gestió

–Tallers d'electricitat-electrònica

–Aula-taller d'automatització industrial

–Taller d'automoció

–Taller d'instal·lació i manteniment

–Taller de mecatrònica industrial

Oferta educativa

–Educació secundària obligatòria (ESO)

–Batxillerat de ciències i tecnologia

–Batxillerat d'humanitats i ciències socials

–Cicles formatius de grau mitjà:

–Administració i gestió

–Manteniment electromecànic

–Instal·lacions elèctriques i automàtiques

–Electromecànica de vehicles automòbil

–Cicles formatius de grau superior:

–Automatització i robòtica industrial

–Administració i gestió

–Mecatrònica industrial

–Automoció

AMPA

A/e: ampaiespalauausit@gmail.com

Serveis que hi ofereix:

–Socialització de llibres

–Tallers extraescolars

–Activitats esportives

Presentació del centre

Missió de l'Institut Palau Ausit

–Formar, orientar i acreditar els nostres alumnes, en cooperació amb les famílies, en l'adquisició de les competències bàsiques i professionals establertes per les diferents etapes del sistema educatiu.

–Cooperar amb les famílies en tot el procés de formació dels nostres alumnes.

–Fomentar la seva incorporació a la vida acadèmica i professional en les millors condicions de competència.

–Promoure una educació en valors cap a l'educació ambiental, el respecte, la tolerància i solidaritat en tots els aspectes.

Projectes pedagògics

–Taller d'aprenentatge professional a l'ESO.

–Treball per projectes en matèries optatives d'ESO.

–Projecte mediambiental.

–Servei comunitari.

–Projecte AVANCEM: Ensenyament i Aprenentatge Integrat de les Llengües.

–Certificat de competència lingüística en francès DELF.

–Programa Salut i Escola

–Proves CANGUR de matemàtiques.

–Erasmus +.

–Formació DUAL en tots els cicles formatius.

–ActivaFP.

–CatSkills, Olimpíades d'FP.

–Convenis d'FP DUAL amb empreses de diferents sectors.

–Programa assessorament professional a les persones i a les empreses en els ensenyaments professionals

–Projecte de qualitat i millora contínua.

Visió de l'Institut Palau Ausit

L'Institut Palau Ausit vol ser un centre públic que vetlli per la qualitat i millora contínua dels seus serveis educatius per tal de respondre a les expectatives de les persones implicades.



FEDAC Ripollet

C. d'Isabel la Catòlica, 20

Tel. 935 809 566

A/e: fedac.ripollet@fedac.cat

Web: www.fedac.cat/ripollet

Codi del centre: a8023463

Àrea d'influència de la preinscripció: C

Institut adscrit: el mateix centre

Característiques

Menjador escolar: sí

Lliure de barreres arquitectòniques: sí, a la primera planta

Activitats extraescolars: sí, anglès i tècniques d'estudi

Socialització de llibres: no es requereix perquè tenim implantat el projecte 1 x 1 a Primària i Secundària

Piscina a totes les etapes educatives

Activitats coescolars agrupades en diferents àmbits: esportives, culturals(anglès, art, reforç escolar, teatre...) i altres (teràpies canines)

Horari lectiu:

–Educació infantil i primària: de 9 a 13 h i de 15 a 17 h

–Educació Secundària Obligatoria (ESO): dilluns, de 9 a 13.24 h i de 15 a 17 h; dimarts, dimecres i dijous, de 8 a 13.24 h i de 15 a 17 h; i divendres, de 8 a 13.24 h

Servei d'acollida: sí, de 7.30 a 9 h. En horari de tarda, segons demanda

Servei d'orientació psicopedagògica

Equipaments

–Patis diferenciats per a educació infantil, primària i ESO

–Taller de tecnologia i d'arts

–Laboratori

–Sala polivalent

–Espais de desdoblament

–Menjador

Oferta educativa

Educació infantil, primària i ESO

AMPA

A/e: afa@ripollet.fedac.cat

Presentació del centre

L'acció educativa de la FEDAC vol donar resposta als reptes plantejats per la societat del coneixement, el desenvolupament per la sostenibilitat, l'aprenentatge plurilingüe, la diversitat de situacions d'aprenentatge i l'educació intercultural. Amb el propòsit de formar persones amb capacitats i habilitats per esdevenir ciutadans emprenedors, compromesos, responsables, solidaris amb l'entorn i competents globalment. Volem una escola que potencii els talents de tot l'alumnat.

Projectes pedagògics

–EntusiasMAT a educació infantil i primària

–Ioga, projecte d'interioritat i piscina de P3 a 4t d'ESO

–Escacs i treball per projectes

–Projecte TàcTIL des de P3 a 4t d'ESO, que implica l'ús habitual de tablettes i ordinadors

–Professors certificats en Google Education

–Hort, teatre, robòtica, emprenedoria, oratòria i itineraris a 4t d'ESO

–Auxiliar de conversa nadiu per potenciar la llengua anglesa, preparació pels exàmens de Cambridge i francès com a segona llengua estrangera

–Projecte de lideratge LiderEnMi i TUtopia



San Juan de la Cruz

C. de Sant Josep, 27
 Tel. 935 809 958
 A/e: 08023487@xtec.cat
 Web: blogdelcolegiosanjuandelacruz.blogspot.com
 Codi del centre: 08023487
Àrea d'influència de la preinscripció: A
Institut adscrit: Sant Gabriel

Característiques

Menjador escolar: sí
 Lliure de barreres arquitectòniques: no
 Activitats extraescolars: sí
 Socialització de llibres: no
 Horari lectiu: de 9 a 13 h i de 15 a 17 h
 Servei d'acollida: sí, de 7.50 a 9 h

Equipaments

- Aula de psicomotricitat
- Aula de plàstica
- Aula d'informàtica
- Aula d'anglès
- Aula de racons
- Menjador
- Aules ordinàries
- Dos patis exteriors

Oferta educativa

Educació infantil i primària

AMPA

A/e: ampa.sanjuan@hotmail.com
 Persona de contacte: Silvia Castillo

Presentació del centre

Escola concertada d'infantil i primària amb més de 52 anys d'experiència. Els nostres valors són el treball en equip i la relació amb les famílies per al desenvolupament dels nens i nenes en la societat actual, mitjançant el millor de les metodologies modernes i tradicionals, preparant als nens i nenes pel treball cooperatiu i la cultura de l'esforç personal.

El nostre centre pertany al grup d'experimentació plurilingüista (GEP) del Departament de la Generalitat i el nostre objectiu final es l'ús natural de les tres llengües (català, castellà i anglès).



Sant Gabriel

C. del Nord, 32
 Tel. 935 809 898
 A/e: a8023475@xtec.cat
 Web: ripollet.gabrielistas.org
 Codi del centre: 08023475

Àrea d'influència de la preinscripció: B
Institut adscrit: el mateix centre

Característiques

Menjador escolar: sí
 Lliure de barreres arquitectòniques: sí
 Activitats extraescolars: sí
 Socialització de llibres: no
 Horari lectiu: de 9 a 13 h i de 15 a 17 h (primària),
 i de 8 a 13.30 h i de 15.10 a 17.10 h (secundària)
 Servei d'acollida: sí, de 8 a 9 h (educació infantil
 i primària)

Equipaments

- Aules especialitzades: tecnologia, informàtica, música i plàstica
- Sala d'actes amb capacitat per a 240 persones
- Sala d'audiovisuals
- Biblioteca (aula d'estudi)
- Aula de psicomotricitat
- Dues pistes poliesportives (exterior i interior)
- Aules de projectes (amb capacitat per a dues classes alhora)
- Aules per a desdoblaments (en totes les etapes)
- Patis diferenciats (educació infantil i educació primària i ESO)
- Laboratori de ciències
- Taller de tecnologia
- Cuina pròpia i menjadors (educació infantil i educació primària i ESO)
- Accessibilitat per a persones amb mobilitat reduïda

Oferta educativa

Educació infantil, primària i ESO

AFA

A/e: ampa.ripollet@gabrielistas.org
 Web: ripollet.gabrielistas.org/familia/afa

Serveis que s'hi ofereixen:

- Xerrades formatives a càrrec de professionals del sector pedagògic
- Festes tradicionals: Castanyada, Nadal, Sant Jordi, festes de fi de curs i comiat de 4t d'ESO
- Gestió de l'Escola de Bàsquet Sant Gabriel
- Biblioteca: dos dies per setmana, de 17 a 18 h

Presentació del centre

El Col·legi Sant Gabriel de Ripollet és un centre educatiu de la Congregació dels Germans de Sant Gabriel, fundada l'any 1715 per Sant Lluís M. Grignon de Montfort.

–Al Col·legi Sant Gabriel promovem la formació integral dels alumnes d'acord amb una concepció cristiana de la persona, de la vida i del món, tot preparant-los per participar activament en la millora i transformació de la nostra societat.

–És una escola oberta a tothom, sense cap mena de discriminació.

–S'insereix en la realitat sociocultural de Catalunya amb compromís de servei.

–Treballem per respondre els reptes que planteja la societat actual des d'una escola comprensiva on s'atén la diversitat de capacitats, interessos i ritmes d'aprenentatge dels alumnes.

Al llarg d'aquests anys, el Col·legi Sant Gabriel ha esdevingut un centre amb capacitat per a 460 alumnes de 3 a 16 anys. Compta amb unes instal·lacions àmplies i modernes i amb un equip humà preparat i compromès per oferir una proposta educativa de qualitat i adaptada a les necessitats actuals i futures de tot l'alumnat.

–Projectes: Projecte de qualitat, mediació, projecte Padrins, pla lector, EntusiasMAT, Ludilletres i experiència compartida, entre altres.

–Altres activitats: activitats culturals (Jocs Florals, concursos artístics, etc.), tallers d'educació viària, tallers d'orientació i prevenció, robòtica en llengua anglesa, intercanvis lingüístics, activitats de formació, orientació i col·laboració per a pares, etc.



Llars d'infants privades

Llar d'infants Les Rialles

C. de Fontanella, 31-33
Tels. 626 578 940 / 695 105 258
A/e: llardinfantslesrialles@gmail.com
www.llardinfantslesrialles.com
Codi del centre : 08055956

Característiques

Horari del centre: de 7 a 19 h
Servei d'acollida: sí, de 7 a 8.45 h i de 17 a 19 h
Servei de menjador: sí, amb cuina pròpia

Equipaments

- 3 aules
- Sala polivalent
- Pati exterior
- Espai d'acollida

Presentació del centre

El nostre projecte educatiu es basa en els pilars que creiem més importants en l'educació: el respecte, la llibertat, l'experimentació i el joc.



Llar d'infants Somnis

C. de Rizal, 5
Tel. 636 842 014
A/e: somnis2015@gmail.com
www.llardinfantsomnismontessori.com
Codi del centre: 08074941

Característiques

Horari del centre: de 9 a 17 h.
Servei d'acollida: de 8 a 9 h i de 17 a 18 h
Servei de menjador: sí, amb cuina pròpia

Equipaments

- 4 sales
- Sala polivalent
- Jardí
- Pati
- Cuina

Presentació del centre

EEscola d'aprenentatge respectuós, actiu i creatiu. Utilitzem el mètode Montessori i Emmi Pikler, com a base del nostre projecte d'escola, guiat per guies Montessori. Vam iniciar aquest projecte al 2015 amb molt d'esforç, dedicació i recerca de quins són els interessos dels infants en aquestes edats. Un lloc on les seves necessitats són escoltades i respectades. Seleccionem molt acuradament l'ambient, els materials, l'atmosfera i l'equip de professionals per poder satisfer aquestes necessitats, acompanyant i guiant el seu aprenentatge. Un petit paradís per als infants on els ambients estan preparats, els materials són escollits amb molta cura, molt atractius, es respecta els temps d'aprenentatge, no hi ha ni presses, ni pressions, s'escolta, no jutgem, observem, partim dels seus interessos, de les seves demandes i de les seves necessitats, les emocions estan en tot moment presents, acompanyem i assistim. Una escola que neix amb un compromís de qualitat educativa, basat en la recerca, la innovació i l'AMOR.



Llar d'infants Xiquilàndia

C. dels Afores, 15-17
Tels. 658 878 967 / 658 878 963
A/e: xiquilandia-@hotmail.com
www.xiquilandia.com
Codi del centre: 08069876

Característiques

Horari del centre: de 7 a 18 h, tots els dies de l'any
Servei de menjador: sí, amb cuina pròpia

Equipaments

- 1 aula de nadons
- 2 aules P1
- 2 aules P2
- 1 aula polivalent
- 3 sales d'higiene
- Pati de 440 m²
- Cuina autoritzada
- Sala de mestres

Presentació del centre

La nostra escola és un espai obert des del 1992 i té com a objectiu principal satisfer les necessitats intel·lectuals, afectives, socials i físiques dels nens i les nenes mitjançant l'amor i el respecte i tècniques pedagògiques adequades.

L'escola intentarà crear en els nens i les nenes la curiositat de descobrir, d'investigar, de provar, d'experimentar... creant situacions educatives motivadores que els facin descobrir el plaer d'aprendre.

Tot això ho fem dins d'un ambient agradable, respectuós i ple d'amor i tolerància.

Dins les propostes hi ha jocs i activitats encaminades a obrir els canals de comunicació, a treballar i fomentar les relacions amb els altres i a descobrir la nostra i d'altres cultures.

L'escola fomenta la comunicació i col·laboració amb les famílies per aconseguir un bon intercanvi d'informació i d'aquesta manera crear una relació cordial de col·laboració.

Gràcies pel vostre interès per la nostra escola.



CFA Jaume Tuset

Rbla. dels Pinetons, 1
 Tel. 936 914 700
 A/e: cfajaumetuset@xtec.cat
 Web: agora.xtec.cat/cfajaumetuset
 Codi del centre: 08055397

Aula de formació de persones adultes de Can Tiana

C. de Sant Sebastià, 26
 Tel. 935 805 410

Característiques

Lliure de barreres arquitectòniques: sí
 Horari: de 9 a 21 h

Equipaments

—Aules
 —Lavabos

Oferta educativa

Títols oficials:
 —ESO
 —Informàtica (titulació equivalent ACTIC)
 —Llengües (català, castellà i anglès)
 —Preparació de proves:
 Accés a Cicles Formatius de Grau Superior
 Accés a la Universitat per a més grans de 25 i de 45 anys
 —Alfabetització

Associació Cultural i Educativa Jaume Tuset

Tel. 936 914 700
 Horari: dilluns i dijous, de 17 a 19 h

Serveis que hi ofereix:

—Tallers artístics i culturals per a persones adultes

Presentació del centre

El centre està específicament dedicat a persones adultes. Té una oferta d'horaris variada, per tal d'adaptar-se a les necessitats dels seus alumnes.

Procura que els coneixements estiguin relacionats amb la realitat de l'entorn social.

Vol ser un centre amb voluntat d'inserir-se en el context socio-cultural del poble, compromès amb la resta d'entitats públiques i populars.

Té un funcionament democràtic i promou la participació en activitats, comissions, consell de centre, etc.

Potencia la participació de les persones que assisteixen al centre a través de l'Associació Cultural i d'EA Jaume Tuset.

A banda de les instal·lacions de la Rambla dels Pinetons, també compta amb l'Aula de Formació de Persones Adultes de Can Tiana, amb les dades de contacte que s'hi detallen a l'esquerra.



Portes obertes

als centres educatius de Ripollet

Preinscripció Curs 2021/2022

Cal concertar cita prèvia i enllaç per a la videoconferència als contactes de cada centre escolar

CENTRES PÚBLICS

Escola Anselm Clavé

C. de les Escoles, 1
Tel. 936 920 864

Presencial amb cita prèvia
2 de març, a les 17 h

Escola Enric Tatché i Pol

C. de Pau Casals, 101
Tel. 935 808 523

Videoconferència
26 de febrer, a les 17.30 h
Presencial amb cita prèvia
22, 23, 24 i 25 de febrer,
a les 17 h

Escola Francesc Escursell i Bartalot

Ctra. de l'Estació, 9
Tel. 936 917 701

Videoconferència
12 de març, a les 17 h

Escola Gassó i Vidal

C. de Rocabrúna, 1
Tel. 936 920 725
A/e: a8023426@xtec.cat

Videoconferència
4 de març, a les 17.30 h
Presencial amb cita prèvia

Escola Josep M. Ginesta

C. de Puigmal, 59
Tel. 936 922 791
A/e: a8023554@xtec.cat

Videoconferència
3 de març, a les 16 h

Escola Tiana de la Riba

C. de Verge de Montserrat, 25
Tel. 936 924 094
A/e: a8023542@xtec.cat

Videoconferència
1 de març, a les 17 h

Institut Escola El Martinet

C. de Sant Jaume, 30
Tel. 935 947 522
www.escolaelmartinet.com

Presencial amb cita prèvia
8, 9 i 11 de març, a les 16.30 h

Institut Escola Els Pinetons

Av. de Catalunya, 16
www.iepelspinetons.cat

Videoconferència
5 de març, a les 17.30 h

Institut Can Mas

(ESO + Batxillerat)
C. de Pau Casals, 102
Tel. 935 944 880
www.inscanmas.cat

Presencial amb cita prèvia i seguiment virtual
1 i 3 de març, a les 18, 18.30 o 19 h

Institut Lluís Companys

(ESO + Batxillerat + CF)
Ctra. de l'Estació, 7
Tel. 935 803 142
www.institutlluiscanpans.org

Videoconferència
10 de març, a les 17.30 h
Presencial amb cita prèvia

Institut Palau Ausit

(ESO + Batxillerat + CF)
Ctra. de Santiga, 56
Tel. 936 923 204
www.iespalauausit.com

Presencial amb cita prèvia
ESO: 10 de març
Batxillerat i CFGM: 5 de maig
CFGS: 19 de maig

CENTRES CONCERTATS

FEDAC Ripollet

C. d'Isabel la Catòlica, 20
Tel. 935 809 566
www.fedac.cat/ripollet

Presencial amb cita prèvia
28 de febrer, 7 i 14 de març,
a les 10, 11 o 12 h

San Juan de la Cruz

C. de Sant Josep, 27
Tel. 935 809 958

Presencial amb cita prèvia
6 de març

Sant Gabriel

C. del Nord, 32
Tel. 935 809 898
www.ripollet.gabrielistas.org

Presencial amb cita prèvia
2 i 3 de març, a les 18 i 19 h
4 de març, a les 18 h
7 de març, a les 11 h

Presentació de sol·licituds de preinscripció

– Educació infantil de segon cicle i educació primària

Del 15 al 24 de març de 2021

– Educació secundària obligatòria

Del 17 al 24 de març de 2021

– Batxillerat i cicles de grau mitjà de formació professional i d'arts plàstiques i disseny

De l'11 al 17 de maig de 2021

– Cicles de grau superior de formació professional i d'arts plàstiques i disseny

Del 25 al 31 de maig de 2021



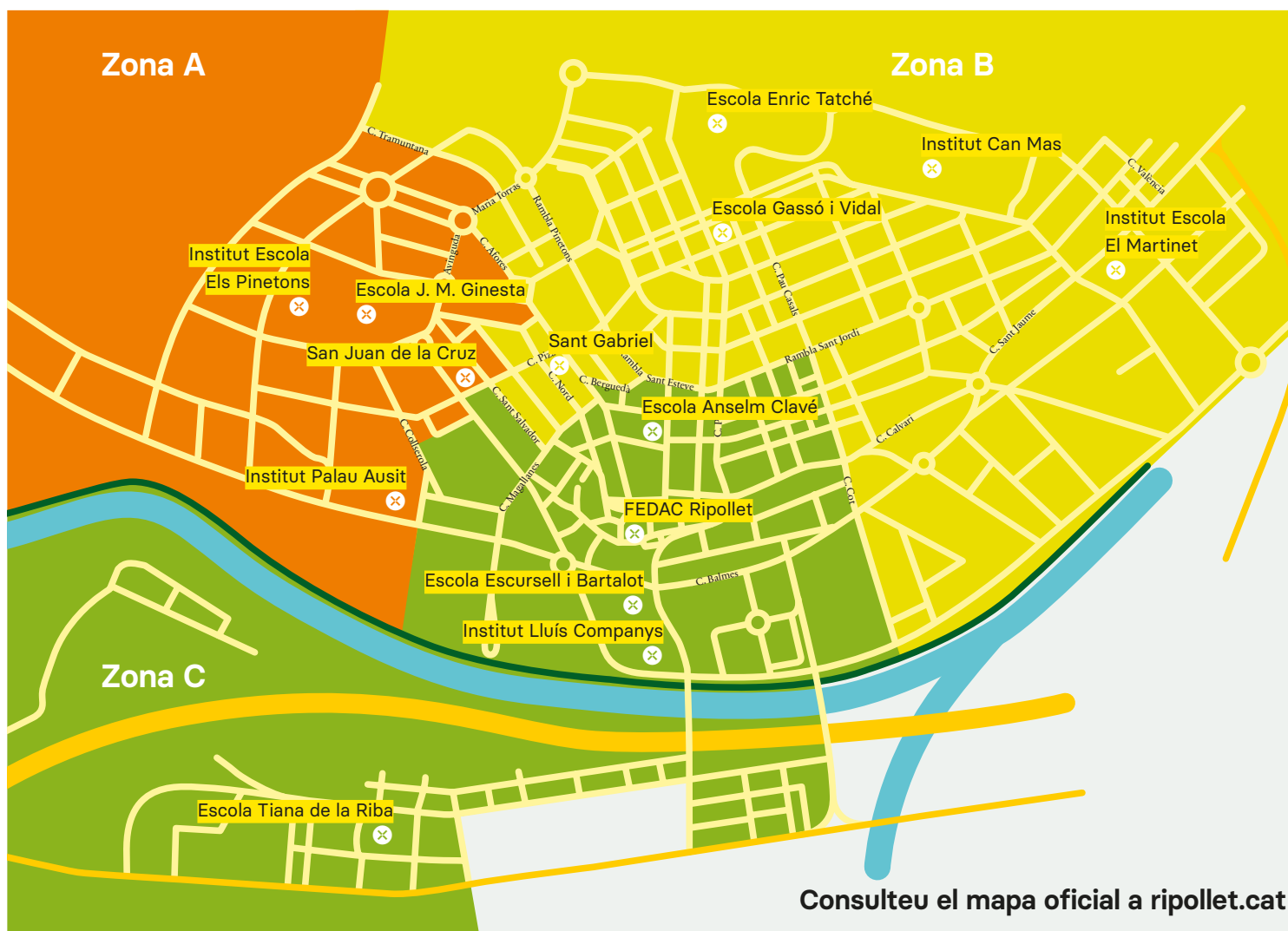
Ajuntament de Ripollet

+ciutat!



Ripollet,
vila groga
PER UNA ESCOLA PÚBLICA





Calendari de preinscripció

Educació Infantil de segon cicle i Educació Primària

- **Oferta inicial de places escolars**
11 de març de 2021
- **Presentació de sol·licituds. (P3)**
Del 15 al 24 de març de 2021
- **Presentació de documentació acreditativa que justifica les prioritats de cada alumne o alumna**
25 i 26 de març de 2021
- **Llista de sol·licituds amb la puntuació provisional**
19 d'abril de 2021
- **Presentació de reclamacions**
Del 20 al 26 d'abril de 2021
- **Llista de sol·licituds amb la puntuació un cop resoltes les reclamacions**
30 d'abril de 2021
- **Sorteig per resoldre les sol·licituds de preinscripció empatades en punts**
5 de maig de 2021
- **Llista ordenada definitiva**
7 de maig de 2021
- **Ampliació de peticions de preinscripció per a alumnes sense plaça assignada a cap centre**
Del 26 al 28 de maig de 2021
- **Oferta final de places escolars. Publicació del nombre de places escolars per centre i curs**
4 de juny de 2021
- **Llista d'alumnes admesos i llista d'espera**
7 de juny de 2021
- **Matriculació de manera virtual**
Del 21 al 28 de juny de 2021

Educació Secundària Obligatòria (ESO)

- **Presentació de sol·licituds**
Del 17 al 24 de març de 2021
- **Matriculació dels alumnes de 1r d'ESO**
Del 14 al 18 de juny
- **Matriculació dels alumnes de 2n a 4t d'ESO**
Del 28 de juny al 2 de juliol



Ajuntament de Ripollet

+ciutat!



Ripollet,
vila groga
PER UNA ESCOLA PÚBLICA

Més informació
Educació

C. de Can Masachs, 18-20

Tel. 935 046 008

A/e: educacio@ripollet.cat