



Ajuntament de Ripollet

+ciutat!

PLA DEL SISTEMA FLUVIAL, EL MOSAIC AGROFORESTAL VINCULAT I LES INFRAESTRUCTURES DE MOBILITAT ASSOCIADES DE RIPOLLET. "RIPOLLET SOM-RIU"

agroforestals bosc fluvial
mobilitat ribera ripollet rius sistema

PLA ESTRATÈGIC DEL SISTEMA FLUVIAL, EL MOSAIC AGROFORESTAL VINCULAT I LES INFRAESTRUCTURES DE MOBILITAT ASSOCIADES DE RIPOLLET

RIPOLLET SOM-RIU



Ajuntament de Ripollet

+ciutat!

Març 2023



INTRODUCCIÓ



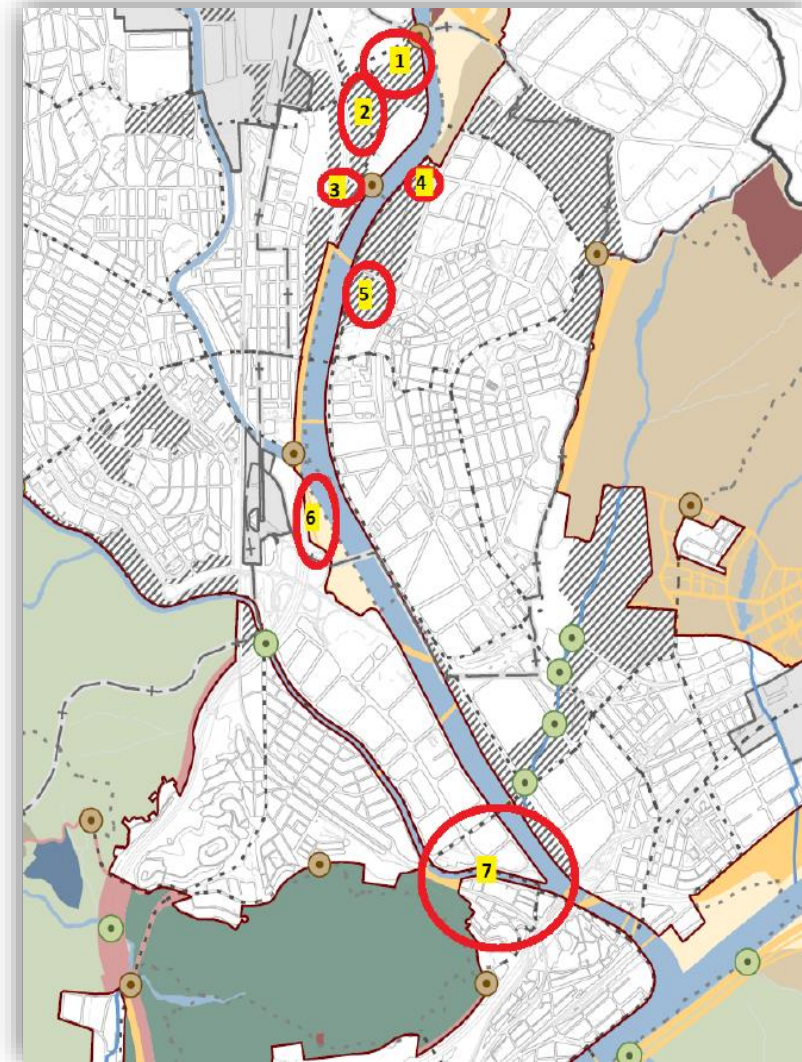


- Paisatge
- Infraestructures d'alta capacitat
- Sistema fluvial
- Aiguabarreig
- Aïllament
- Connectivitat
- Permeabilitat
- Endegament
- Corredor ecològic
- Biodiversitat
- Beneficis ecosistèmics
- Densitat de població
- Espais de qualitat ambiental



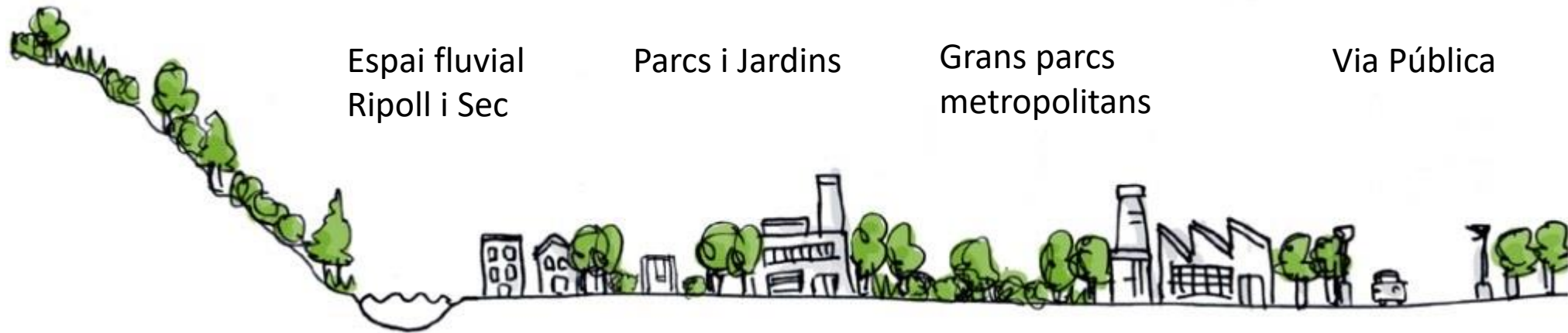
INTRODUCCIÓ

Encaix del Pla Som-Riu al PDU. Els cercles verds concèntrics corresponen a punts crítics de connectivitat ecològica.



Font: Adaptació del PDU

Zones naturals i seminaturalitzades



Elaborat per la *Regidoria de Parcs i Jardins* de l'Ajuntament de Ripollit a partir del Programa d'impuls a la infraestructura verda urbana. Ajuntament de Barcelona. Amb la col·laboració de *Jardinet SCCL* i *Adalia Gestió SL*.

“la infraestructura verda, entesa com una xarxa ecològicament coherent i estratègicament planificada de zones naturals i seminaturals en àrees terrestres (naturals, rurals i urbanes) i marines, dissenyada i gestionada per a la conservació dels ecosistemes i el manteniment dels serveis que ens proveeixen, pot ser una eina eficaç. Aquesta xarxa d'espais aporta beneficis ecològics, econòmics i socials mitjançant solucions naturals, posa en valor els beneficis que la naturalesa proporciona a la societat i contribueix a evitar la dependència de costoses infraestructures artificials”.

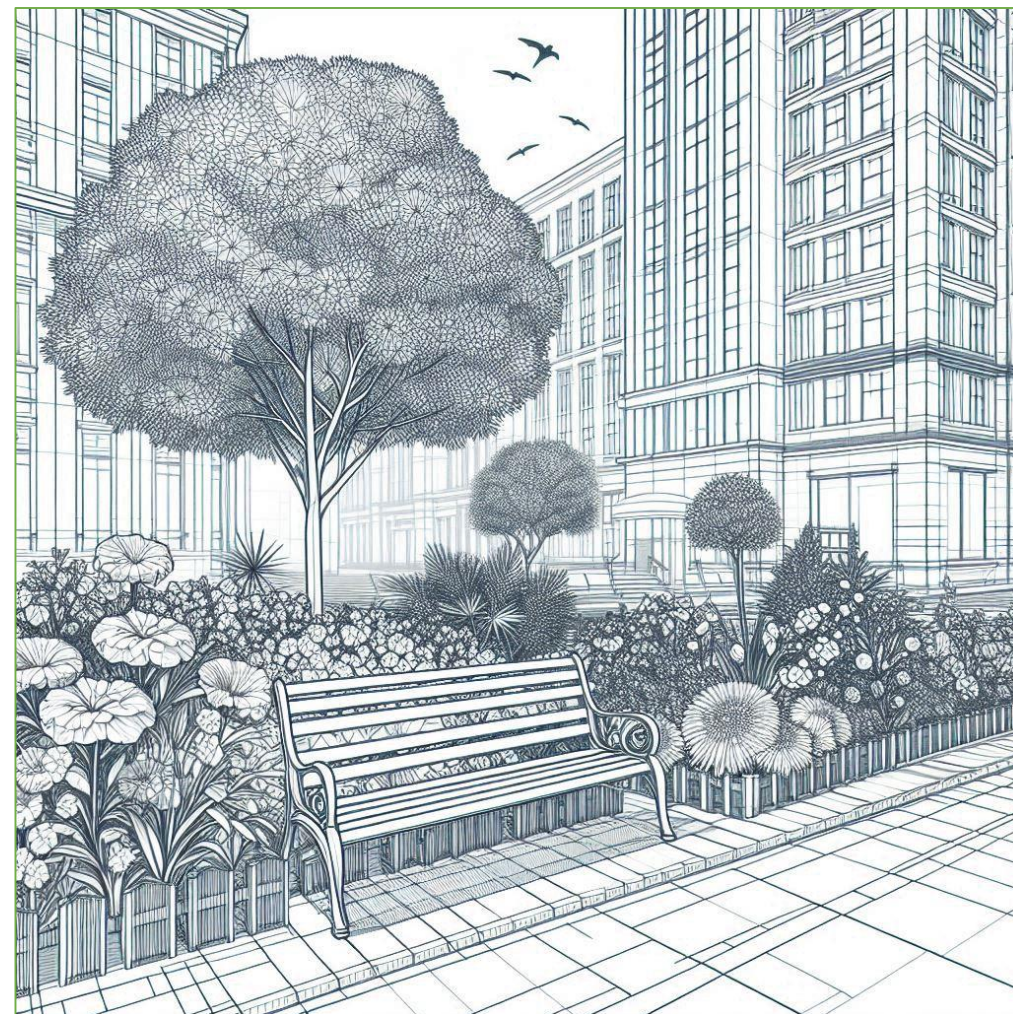
- promoció de la infraestructura verda mitjançant **unitats de verd urbà**.
- solucions basades en la naturalesa integrades en la planificació urbanística

Unitats de verd urbà



Urbanisme
+
Medi Ambient

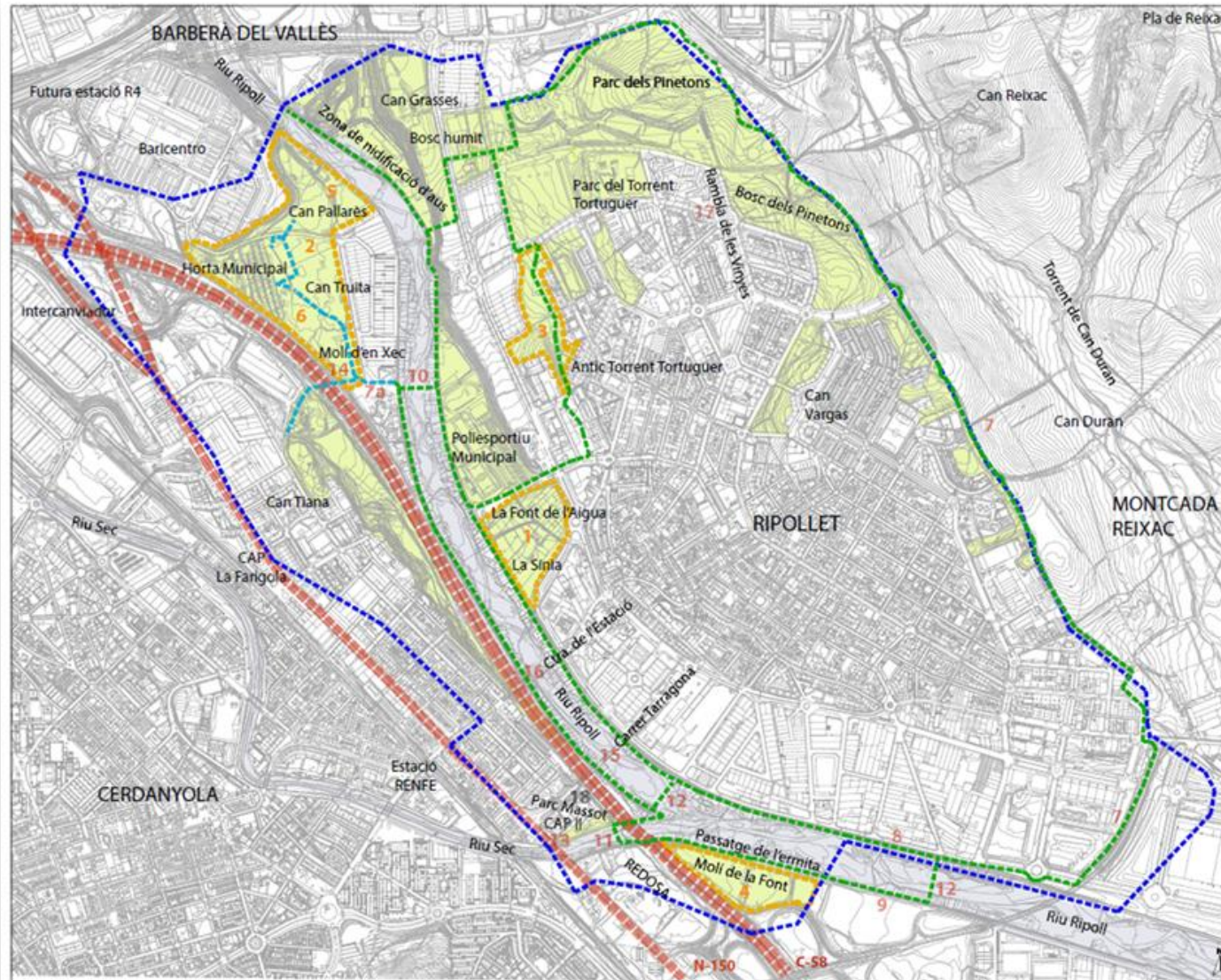
- Quantificades econòmicament
- Modulars i escalables
- Sol permeables
- Espai d'ombra i refugi
- Solucions basades en la natura
- Connectades (entre sí i en la mida del possible amb la resta de verd urbà i natural)
- Amb components mínims (arbres, arbusts, herbes, bulbs...)
- Adaptables a la realitat urbanística



Elaborat per la Regidoria de Parcs i Jardins de l'Ajuntament de Ripollet.



ÀMBIT DEL PLA



- Límit municipal.
- Sistema fluvial.
- Zones d'influència del sistema fluvial i mosaic agroforestal.
- Zones destacades del Mosaic agroforestal:
- 1: Horta tradicional: Paratge de "La Sinia" i "La Font de l'Aigua" i canal obert del Torrent Tortuguèr.
- 2: Horta Municipal i agricultura periurbana: "Can Truita" i "Can Pallarès".
- 3: Terrenys de l'antic "Torrent Tortuguèr".
- 4: Terrenys fluvials junt al passatge de l'ermita. "Molí de la Font". Susceptibles de conversió en parc fluvial.
- 5: Possible bosc de ribera. Refugi de biodiversitat. Zona d'estada i equipaments polígon.
- 6: Terrenys per a desenvolupament de projecte agrícola.
- Xarxes d'infraestructures d'alta capacitat.
- Infraestructures de mobilitat:
- 7: Anella verda i camins.
- 7a: Camí agroforestal.
- 8: Vial del riu Ripoll (marge esquerre).
- 9: Vial del riu Ripoll (marge dret).
- 10: Gual inundable del riu Ripoll (Molí d'en Xec).
- 11: Gual inundable del riu Sec (Massot).
- 12: Possibles ubicacions segon gual inundable sobre el Ripoll
- 13: Pas per sota de la N-150 al Parc Massot.
- 14: Possible pas sota la C-58. Unió de Tiana i Cerdanyola amb l'Anella Verda.
- 15: Ctra. Tarragona i pont.
- 16: Pont de vianants.
- 17: Possible ubicació d'estació.
- 18: Parc Fluvial Massot.



PROGRAMES

1. PROGRAMA DE RECUPERACIÓ, MANTENIMENT I CONSERVACIÓ DEL SISTEMA FLUVIAL (RIPOLL-SEC). NEXE D'UNIÓ.
2. PROGRAMA DELS ESPAIS VINCULATS AL SISTEMA FLUVIAL.
3. PROGRAMA D'INFRAESTRUCTURES DE MOBILITAT I XARXES D'INFRAESTRUCTURES D'ALTA CAPACITAT.
4. PROGRAMA DE MANTENIMENT I DEFENSA



PROGRAMES

1. PROGRAMA DE RECUPERACIÓ, MANTENIMENT I CONSERVACIÓ DEL SISTEMA FLUVIAL (RIPOLL-SEC). NEXE D'UNIÓ.
2. PROGRAMA DELS ESPAIS VINCULATS AL SISTEMA FLUVIAL.
3. PROGRAMA D'INFRAESTRUCTURES DE MOBILITAT I XARXES D'INFRAESTRUCTURES D'ALTA CAPACITAT.
4. PROGRAMA DE MANTENIMENT I DEFENSA



PROGRAMES

1. PROGRAMA DE RECUPERACIÓ, MANTENIMENT I CONSERVACIÓ DEL SISTEMA FLUVIAL (RIPOLL-SEC). NEXE D'UNIÓ.





PROGRAMES

1. PROGRAMA DE RECUPERACIÓ, MANTENIMENT I CONSERVACIÓ DEL SISTEMA FLUVIAL (RIPOLL-SEC). NEXE D'UNIÓ.





PROGRAMES

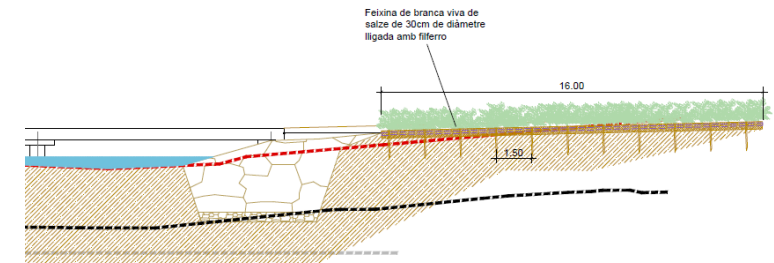
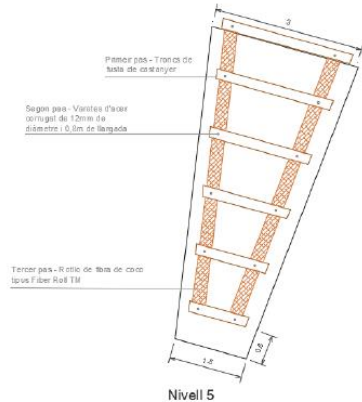
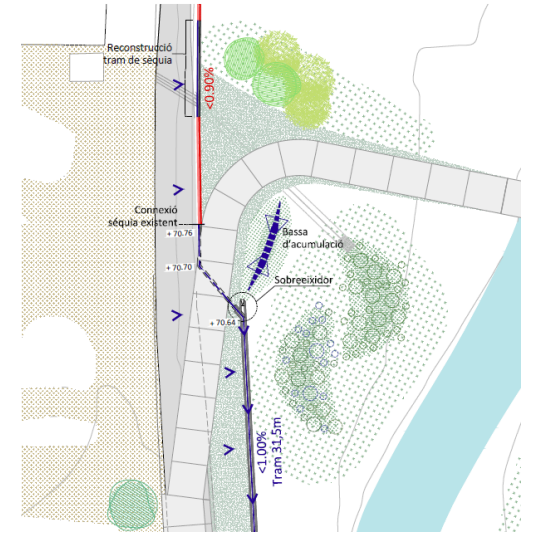
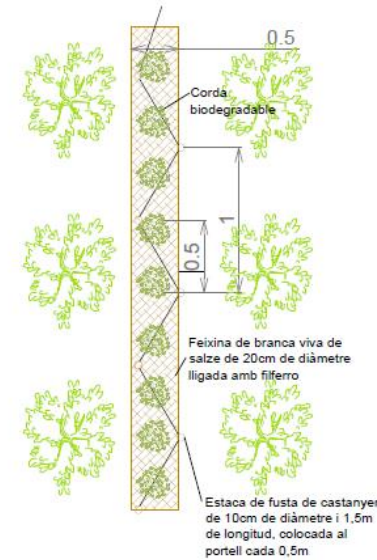
1. PROGRAMA DE RECUPERACIÓ, MANTENIMENT I CONSERVACIÓ DEL SISTEMA FLUVIAL (RIPOLL-SEC). NEXE D'UNIÓ.





PROGRAMES

1. PROGRAMA DE RECUPERACIÓ, MANTENIMENT I CONSERVACIÓ DEL SISTEMA FLUVIAL (RIPOLL-SEC). NEXE D'UNIÓ.





PROGRAMES

1. PROGRAMA DE RECUPERACIÓ, MANTENIMENT I CONSERVACIÓ DEL SISTEMA FLUVIAL (RIPOLL-SEC). NEXE D'UNIÓ.
2. PROGRAMA DELS ESPAIS VINCULATS AL SISTEMA FLUVIAL.
3. PROGRAMA D'INFRAESTRUCTURES DE MOBILITAT I XARXES D'INFRAESTRUCTURES D'ALTA CAPACITAT.
4. PROGRAMA DE MANTENIMENT I DEFENSA



PROGRAMES

2. PROGRAMA DELS ESPAIS VINCULATS AL SISTEMA FLUVIAL.

HORTA TRADICIONAL: PARATGE DE *LA SÍNIA* I *LA FONT DE L'AIGUA* I CANAL OBERT DE TORRENT TORTUGUER.

PROJECTE PARC MASSOT. PUNT NEURÀLGIC DE CONFLUÈNCIA ENTRE LES POBLACIONS DE MONTCADA, BARBERÀ I RIPOLLET A TRAVÉS DEL CAMÍ DE LA LLERA DEL RIU I DELS PASSOS SOTERRANIS I AERIS AMB CERDANYOLA.

PROJECTE EXECUTIU DE CONDICIONAMENT I NATURALITZACIÓ D'ESPAIS AGROFORESTALS VINCULATS ALS RIUS RIPOLL I SEC.



PROGRAMES

2. PROGRAMA DELS ESPAIS VINCULATS AL SISTEMA FLUVIAL.

PROJECTE EXECUTIU DE CONDICIONAMENT I NATURALITZACIÓ D'ESPAIS AGROFORESTALS VINCULATS ALS RIUS RIPOLL I SEC.

ACTUACIONS:

- *CAN PALLARÈS: Observatori d'aus, zona de laminació, zona d'estada...*
- *CAN TRUITA: Accessos, camí a Can Pallarès – **Projecte agroecològic i horta municipal...***
- *POLIESPORTIU: bosc de ribera, zona d'estada, punt d'observació...*
- *MOLÍ DE LA FONT: Zona de passeig, refugi de fauna, espai biofílic vinculat al futur hospital...*



PROGRAMES

2. PROGRAMA DELS ESPAIS VINCULATS AL SISTEMA FLUVIAL.

2.2. PROJECTE EXECUTIU DE CONDICIONAMENT I NATURALITZACIÓ D'ESPAIS AGROFORESTALS VINCULATS ALS RIUS RIPOLL I SEC.



- Pressió antròpica
- Refugi bioclimàtic
- Continuitat, porositat i connectivitat

CAN PALLARÈS

ESTAT ACTUAL

ELIMINACIÓ IMPACTES

IMATGE GLOBAL

ZONES ÀMBIT



CAN PALLARÈS

ESTAT ACTUAL

ELIMINACIÓ IMPACTES

IMATGE GLOBAL

ZONES ÀMBIT. ZONA ESTADA

Jocs infantils



Arbrat en forma circular



Zones pícnic i bancs



Mur de pedra plaça central



Mirador



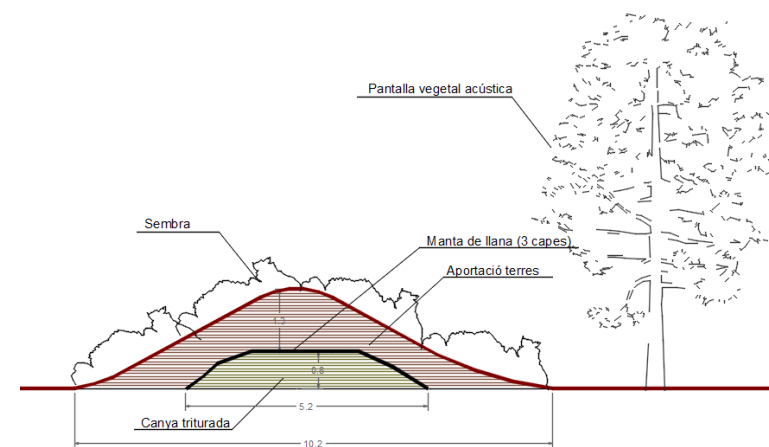
CAN TRUITA

ESTAT ACTUAL

ELIMINACIÓ IMPACTES

IMATGE GLOBAL

PROJECTE AGROECOLÒGIC



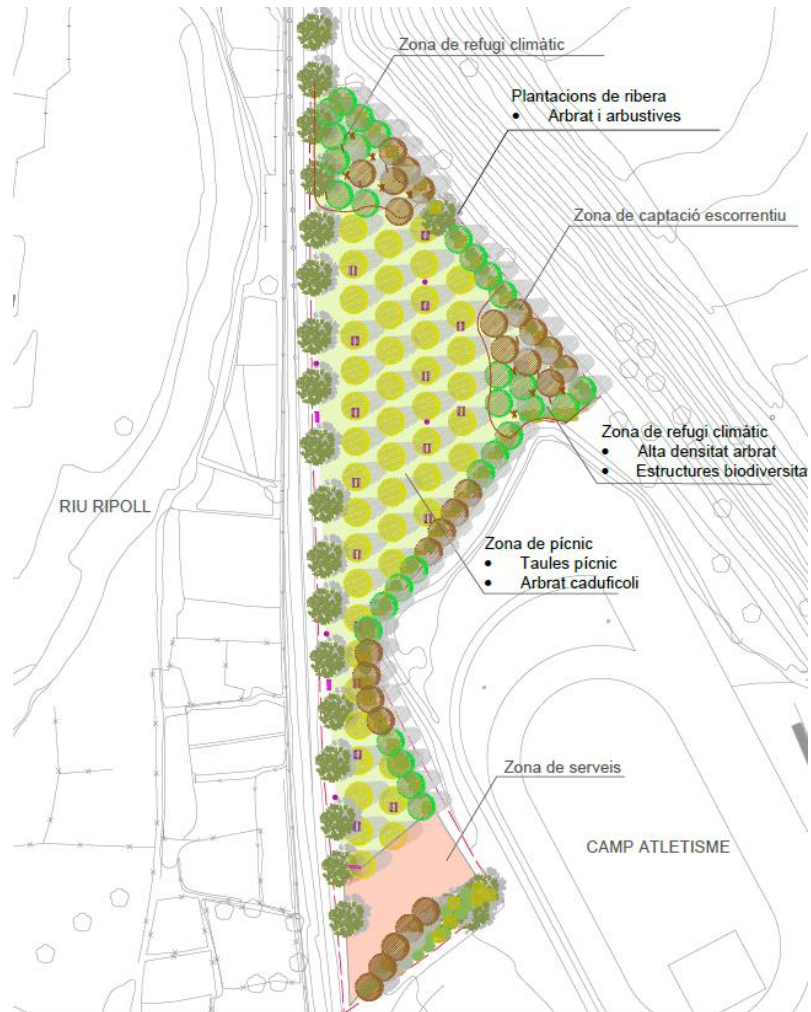
Gestió del 8% de la canya en zona

CAN GRASSES

ESTAT ACTUAL

ELIMINACIÓ IMPACTES

IMATGE GLOBAL



Estructures biodiversitat



Zona de pícnic



Aparcament



MOLÍ DE LA FONT

ESTAT ACTUAL

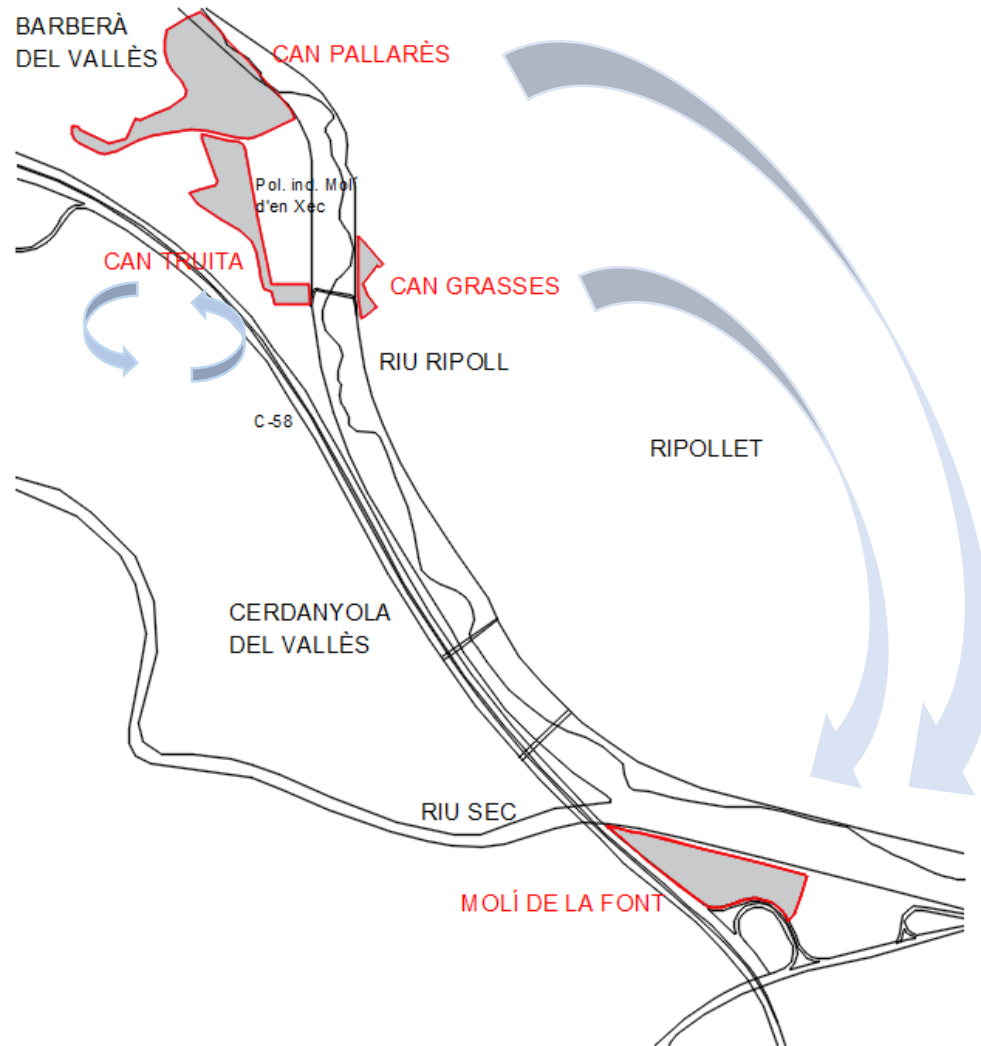
ELIMINACIÓ IMPACTES

IMATGE GLOBAL

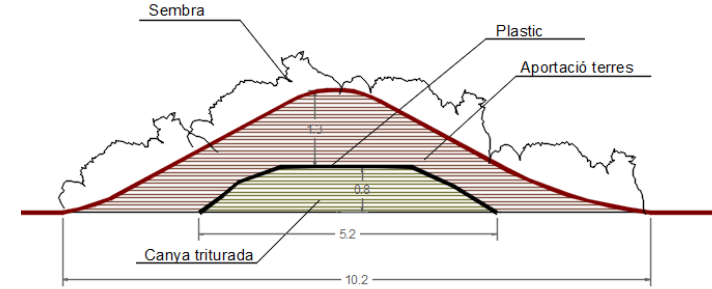
- + gestió escorrentiu
- + gestió invasores
- + Apantallament acústic
- + punts de refugi
- + espais biofílics



GESTIÓ GLOBAL CANYA.



GESTIÓ DEL 20% DE LA CANYA EN ZONA





PROGRAMES

1. PROGRAMA DE RECUPERACIÓ, MANTENIMENT I CONSERVACIÓ DEL SISTEMA FLUVIAL (RIPOLL-SEC). NEXE D'UNIÓ.
2. PROGRAMA DELS ESPAIS VINCULATS AL SISTEMA FLUVIAL.
3. PROGRAMA D'INFRAESTRUCTURES DE MOBILITAT I XARXES D'INFRAESTRUCTURES D'ALTA CAPACITAT.
4. PROGRAMA DE MANTENIMENT I DEFENSA



PROGRAMES

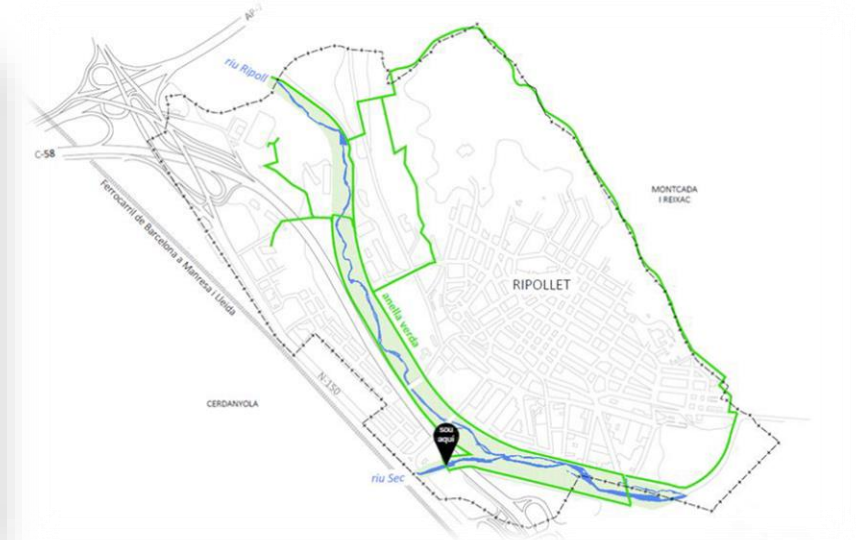
3. PROGRAMA D'INFRAESTRUCTURES DE MOBILITAT I XARXES D'INFRAESTRUCTURES D'ALTA CAPACITAT.





PROGRAMES

3. PROGRAMA D'INFRAESTRUCTURES DE MOBILITAT I XARXES D'INFRAESTRUCTURES D'ALTA CAPACITAT.





PROGRAMES

1. PROGRAMA DE RECUPERACIÓ, MANTENIMENT I CONSERVACIÓ DEL SISTEMA FLUVIAL (RIPOLL-SEC). NEXE D'UNIÓ.
2. PROGRAMA DELS ESPAIS VINCULATS AL SISTEMA FLUVIAL.
3. PROGRAMA D'INFRAESTRUCTURES DE MOBILITAT I XARXES D'INFRAESTRUCTURES D'ALTA CAPACITAT.
4. PROGRAMA DE MANTENIMENT I DEFENSA



PROGRAMES

4. PROGRAMA DE MANTENIMENT I DEFENSA





Ajuntament de Ripollet



PLA DEL SISTEMA FLUVIAL, EL MOSAIC AGROFORESTAL VINCULAT I LES INFRAESTRUCTURES DE MOBILITAT ASSOCIADES DE RIPOLLET. "RIPOLLET SOM-RIU"

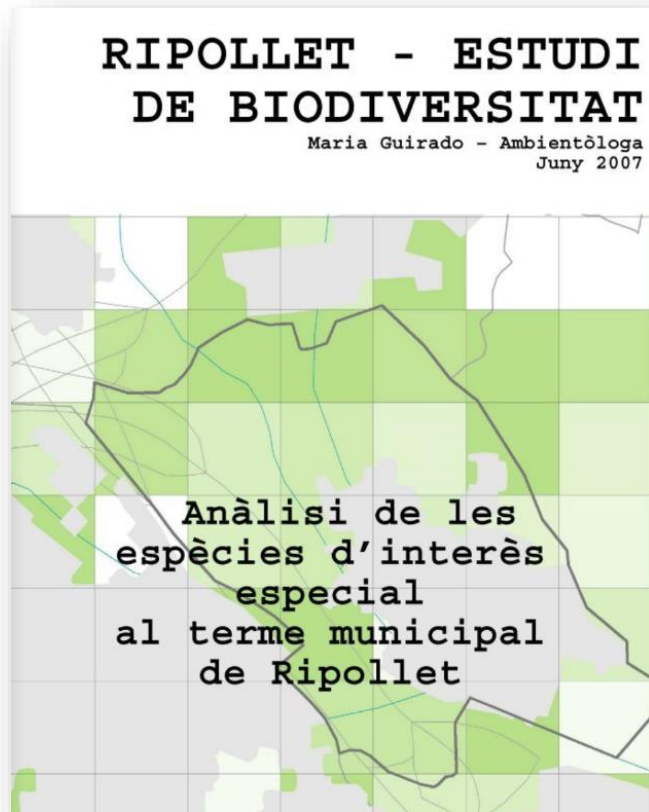
COMUNICACIÓ, DIFUSIÓ I SENSIBILITZACIÓ





SEGUIMENT I AVALUACIÓ

RECUPERACIÓ I SEGUIMENT



Estudis de biodiversitat per implementar el Pla estratègic de biodiversitat faunística del municipi de Ripollet

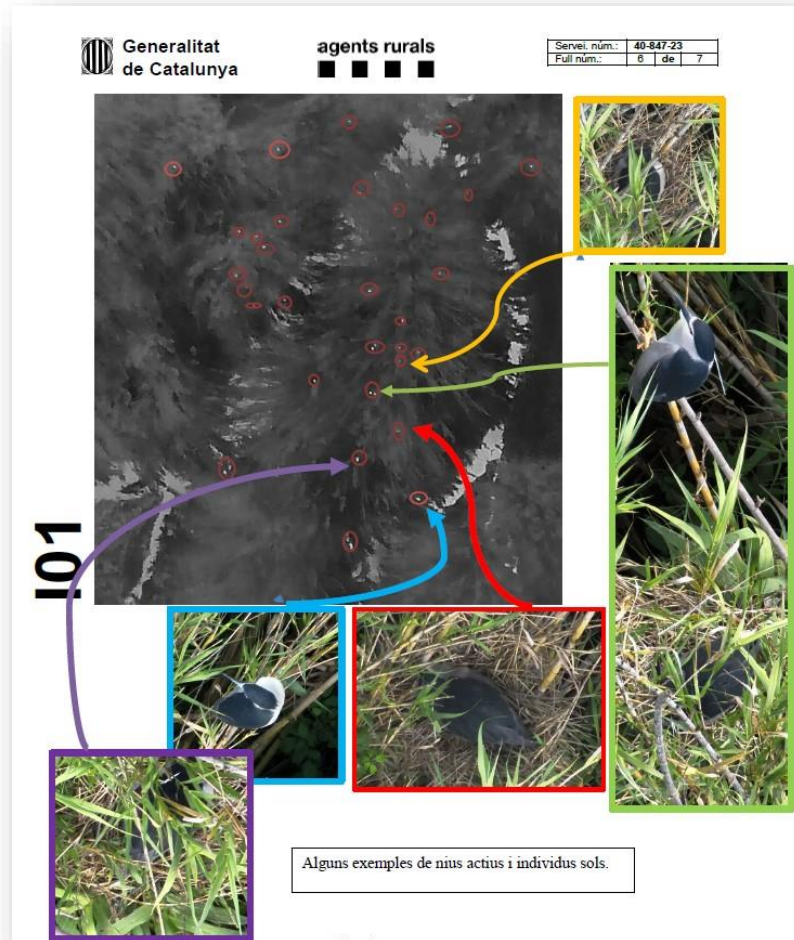


Bioindicadors. Disseny "Before-and-after design". Estudi mirmecològic





SEGUIMENT I AVALUACIÓ



	Nom comú	Nom científic	Zona 1 (espècies identificades)	Zona 2 (espècies identificades)	Zona 3 (espècies identificades)	total al riu
E.1	Bernat pescaire	Ardea cinerea	1	1	0	2
E.2	Ànec collverd	Anas platyrhynchos	2	2	5	9
E.3	Cabusset	Tachybaptus ruficollis	1	0	0	1
E.4	Garsa	Pica pica	6	5	15	26
E.5	Martinet blanc	Egretta garzetta	0	2	1	3
E.6	Espècie sense identificar 1		13	9	0	22
E.7	Espècie sense identificar 2		3	9	18	30
E.8	Espècie sense identificar 3		1	0	0	1
E.9	Colom	Columba livia	0	12	4	16
E.10	Cotorreta pitgrisa	Myiopsitta monachus	0	1	0	1



*PLA ESTRATÈGIC DEL SISTEMA
FLUVIAL, EL MOSAIC AGROFORESTAL
VINCULAT I LES INFRAESTRUCTURES
DE MOBILITAT ASSOCIADES DE
RIPOLLET. "RIPOLLET SOM-RIU"*



Ajuntament de Ripollet

+ciutat!



Ajuntament de Ripollet

+ciutat!

PLA DEL SISTEMA FLUVIAL, EL MOSAIC AGROFORESTAL VINCULAT I LES INFRAESTRUCTURES DE MOBILITAT ASSOCIADES DE RIPOLLET. "RIPOLLET SOM-RIU"

GRÀCIES!

